

# Проверочная работа по БИОЛОГИИ

## 8 КЛАСС

Дата: \_\_\_\_ \_\_\_\_ 20\_\_ г.

Вариант №: \_\_\_\_

Выполнена: ФИО \_\_\_\_\_

### Инструкция по выполнению работы

На выполнение проверочной работы по биологии отводится два урока (не более 45 минут каждый). Работа состоит из двух частей и включает в себя 17 заданий.

Обе части работы могут выполняться в один день с перерывом не менее 10 минут или в разные дни.

Часть 1 включает в себя 9 заданий. Ответы на задания запишите в поля ответов в тексте работы. В случае записи неверного ответа зачеркните его и запишите рядом новый.

Часть 2 включает в себя 8 заданий. Ответы на задания запишите в поля ответов в тексте работы. В случае записи неверного ответа зачеркните его и запишите рядом новый.

При выполнении работы не разрешается пользоваться учебниками, рабочими тетрадями, справочным материалом.

При необходимости можно пользоваться черновиком. Записи в черновике проверяться и оцениваться не будут.

Советуем выполнять задания в том порядке, в котором они даны. В целях экономии времени пропускайте задание, которое не удаётся выполнить сразу, и переходите к следующему. Если после выполнения работы у Вас останется время, то Вы сможете вернуться к пропущенным заданиям.

Вариант сгенерирован единой системой универсального образования на [esuo.ru](http://esuo.ru) и соответствует последним изменениям ВПР на **текущий учебный год**.

*Желаем успеха!*

Таблица для внесения баллов участника\*

	Часть 1															Часть 2	
Номер задания	1	2	3.1	3.2	4	5.1	5.2	6.1	6.2	7.1	7.2	8	9.1	9.2	10	11	
Баллы																	
	Часть 2																
Номер задания	12.1	12.2	13.1	13.2	14.1	14.2	14.3	15.1	15.2	16.1	16.2	16.3	17	Сумма баллов	Отметка за работу		
Баллы																	

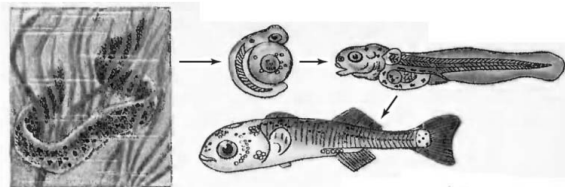
\* **Обратите внимание:** в случае, если какие-либо задания не могли быть выполнены целым классом по причинам, связанным с особенностями организации учебного процесса, в форме сбора результатов ВПР всем обучающимся класса за данные задания вместо баллов выставляется значение «Тема не пройдена». В соответствующие ячейки таблицы заполняется н/п.

## Часть 1

1

Рассмотрите явление, отображённое на рисунке. Как учёные-биологи называют это явление?

- 1) размножение
- 2) питание
- 3) раздражимость
- 4) развитие



Ответ \_\_\_\_\_

2

Известно, что **коала** – сумчатое растительноядное животное, ведущее ночной образ жизни. Используя эти сведения, выберите из приведённого ниже списка три утверждения, относящихся к описанию **данных** признаков этого животного. Запишите в ответе **цифры**, соответствующие выбранным ответам.

- 1) Естественный ареал коалы включает в себя эвкалиптовые леса прибрежных районов на востоке и юге Австралии.
- 2) Коала почти всю жизнь проводит в кронах деревьев, питаясь побегами и листьями.
- 3) Днём коала спит, устроившись на ветке или в развилках ветвей; ночью лазает по деревьям, отыскивая корм.
- 4) В период размножения коалы собираются группами, состоящими из взрослого самца и нескольких самок.
- 5) Беременность длится 30-35 дней.
- 6) Детёныш остаётся в сумке в течение 6 месяцев, питаясь молоком, а затем ещё полгода «путешествует» на спине или на животе матери, вцепившись в её мех.

Ответ \_\_\_\_\_

**3**

3.1. Определите тип питания организмов, приведённых в перечне. Запишите **цифры**, под которыми указаны организмы, в соответствующую ячейку таблицы.

Список организмов:

- 1) рябина крушиновидная
- 2) опёнок осенний
- 3) клевер белый
- 4) берёза пушистая
- 5) паук-серебрянка
- 6) медведь бурый

Ответ.

Автотрофный тип питания	Гетеротрофный тип питания

3.2. Какой тип питания характерен для подорожника большого, изображённого на рисунке?

Ответ. \_\_\_\_\_

Обоснуйте свой ответ. \_\_\_\_\_

\_\_\_\_\_

**4**

Установите последовательность расположения систематических групп животных, начиная с самой крупной.

- 1) Многоклеточные
- 2) Белянка капустная
- 3) Животные
- 4) Насекомые
- 5) Членистоногие
- 6) Чешуекрылые

Ответ:

--	--	--	--	--	--

5

В приведённой ниже таблице между позициями первого и второго столбцов имеется взаимосвязь.

Стадия развития насекомого	Тип ротового аппарата
взрослая особь осы	грызуще-лижущий
взрослая особь клопа	...

5.1. Какое понятие следует вписать на место пропуска в этой таблице?

- 1) грызущий
- 2) колюще-сосущий
- 3) лижущий
- 4) сосущий

Ответ \_\_\_\_\_

5.2. Чем питается взрослая особь постельного клопа?

Ответ. \_\_\_\_\_

6

Рассмотрите рисунок, на котором представлен цикл развития широкого лентеца, и ответьте на вопросы.

6.1. Какой цифрой обозначено на рисунке яйцо широкого лентеца?

Ответ \_\_\_\_\_

6.2. 6.2. Можно ли считать человека промежуточным хозяином широкого лентеца?

Ответ обоснуйте.

Ответ \_\_\_\_\_

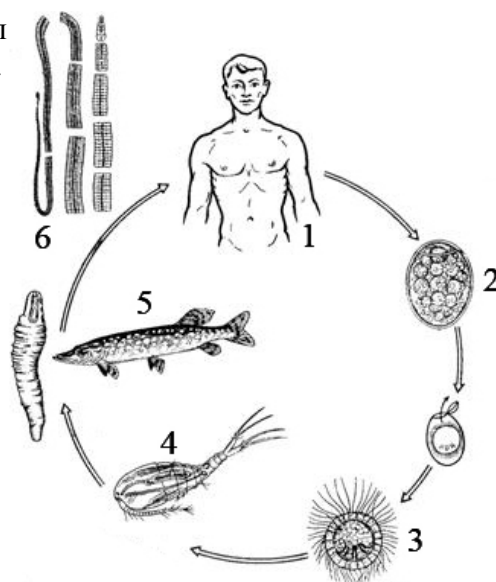
\_\_\_\_\_

\_\_\_\_\_

\_\_\_\_\_

\_\_\_\_\_

\_\_\_\_\_



7

7.1. Установите соответствие между характеристиками и типами беспозвоночных: к каждой позиции, данной в первом столбце, подберите соответствующую позицию из второго столбца.

#### ХАРАКТЕРИСТИКИ

- А) наличие первичной полости тела
- Б) наличие паренхимы
- В) слепозамкнутый кишечник
- Г) имеют только продольные мышцы
- Д) большинство представителей раздельнополые
- Е) наличие гидроскелета

#### ТИПЫ БЕСПОЗВОНОЧНЫХ

- 1) Круглые черви
- 2) Плоские черви

Запишите в таблицу выбранные цифры под соответствующими буквами.

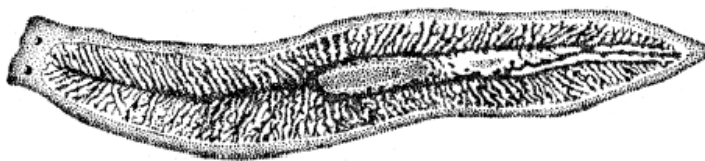
Ответ.

А	Б	В	Г	Д	Е

7.2. Приведите по три примера беспозвоночных животных, относящихся к указанным типам. Запишите их названия в таблицу.

Круглые черви	Плоские черви

На рисунке изображение белой планарии.



Выберите характеристики, соответствующие данному животному. В ответ запишите соответствующие цифры

**А. Движение**

- 1) с помощью псевдоподий
- 2) с помощью жгутиков
- 3) с помощью ресничек
- 4) за счет волнообразных сокращений мышц
- 5) за счет конечностей рычажного типа

**Б. Пищеварительная система**

- 1) замкнутая
- 2) сквозная

**В. Кровеносная система**

- 1) отсутствует
- 2) замкнутая
- 3) незамкнутая

**Г. Выделительная система**

- 1) отсутствует
- 2) представлена сократительной вакуолью
- 3) представлена звездчатыми клетками и канальцами
- 4) нефридии
- 5) мальпигиевы сосуды

**Д. Нервная система**

- 1) сеть нервных клеток
- 2) разбросанные нервные узлы
- 3) два головных нервных узла, от которых отходят нервные стволы
- 4) окологлоточное кольцо и брюшная нервная цепочка

Запишите в таблицу выбранные цифры под соответствующими буквами.

Ответ:

А	Б	В	Г	Д

9

Изучите данные приведённой ниже таблицы и ответьте на вопросы.

**Соотношение разных отделов кишечника некоторых млекопитающих**

Животное	Доля в общей длине кишечника, %		
	тонкий кишечник	толстый кишечник	слепая кишка
Ондатра	23	25	52
Степной кролик	45	18	37
Болотный рисовый хомяк	82	15	3
Рысь обыкновенная	86	12	2

9.1. У какого животного самый высокий показатель отношения слепой кишки к общей длине кишечника?

Ответ: \_\_\_\_\_

К какому отряду относится животное, имеющее самый высокий показатель отношения тонкого кишечника к общей длине кишечника?

Ответ: \_\_\_\_\_

9.2. Чем можно объяснить, что доля слепой кишки к общей длине кишечника у рыси обыкновенной меньше, чем у степного кролика?

Ответ: \_\_\_\_\_

**Часть 2**

10

Рассмотрите изображённое на рисунке животное и опишите его, выполнив задания.

Укажите тип симметрии животного.

Ответ: \_\_\_\_\_

Укажите среду обитания животного.

Ответ: \_\_\_\_\_



11

Птицы – теплокровные яйцекладущие, приспособленные к полёту. Используя эти сведения, выберите из приведённого ниже списка три утверждения, относящихся к описанию данных признаков этих животных.

Запишите в ответе цифры, соответствующие выбранным ответам.

- 1) Кожа птиц тонкая, сухая, железы отсутствуют.
- 2) Передние конечности видоизменены в крылья.
- 3) Перо – производное эпидермиса кожи, образованное кератином.
- 4) У животных наблюдается высокая скорость метаболизма.
- 5) Яйца птиц покрываются оболочками по мере прохождения по яйцеводу.
- 6) В челюстях отсутствуют зубы.

Ответ: 

--	--	--

12

12.1. Установите соответствие между частями пера птицы, обозначенными буквами (А–Д) на рисунке, и их названиями.

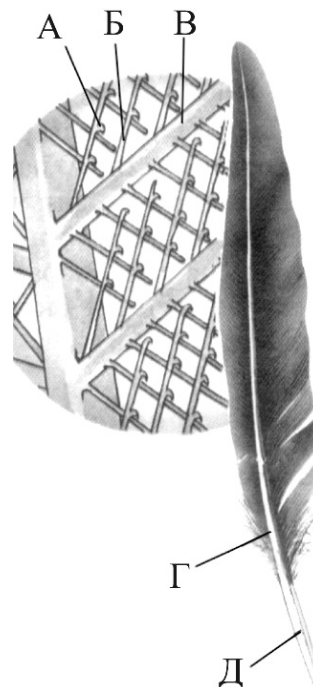
Список названий:

- 1) очин
- 2) стержень
- 3) бородка первого порядка
- 4) бородка второго порядка
- 5) крючок
- 6) бородка третьего порядка

Запишите в таблицу выбранные цифры под соответствующими буквами.

Ответ:

А	Б	В	Г	Д



12.2. Напишите название типа пера, изображённого на рисунке.

Ответ: \_\_\_\_\_

Какую функцию выполняют такие перья?

Ответ: \_\_\_\_\_

13

13.1. Рассмотрите рисунок. Какая конечность птицы изображена на рисунке?

Ответ: \_\_\_\_\_

13.2. Установите соответствие между отделами конечности, обозначенными буквами (А–В) на рисунке, и их названиями.

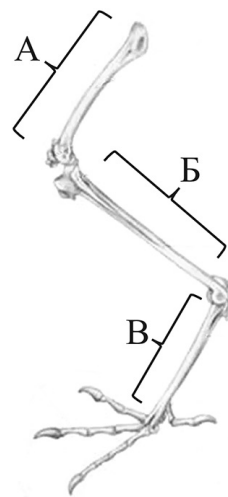
Список названий:

- 1) голень
- 2) цевка
- 3) бедро
- 4) пряжка

Запишите в таблицу выбранные цифры под соответствующими буквами.

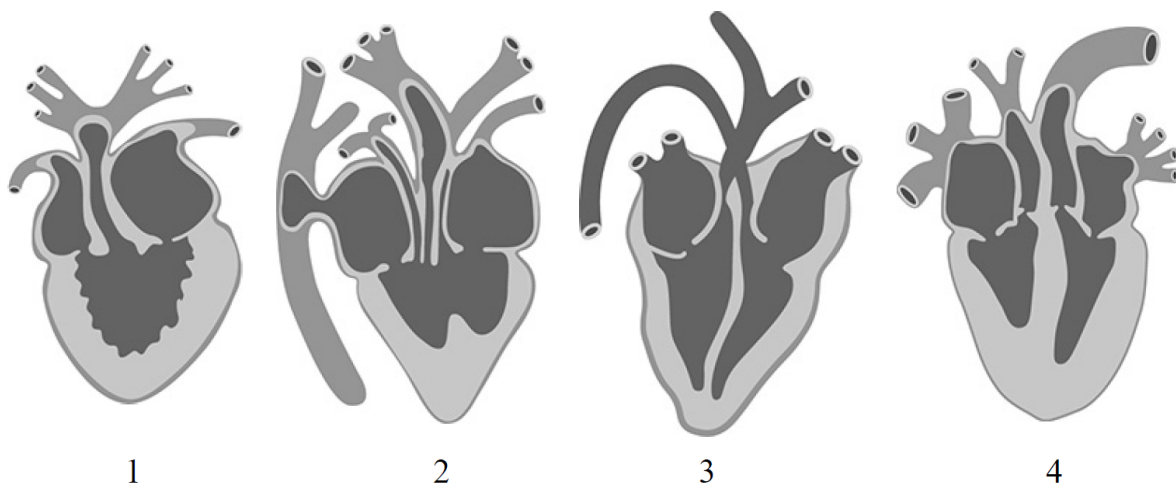
Ответ:

А	Б	В



**14**

14.1. Какой цифрой на рисунке обозначено сердце птиц?



Ответ:

14.2. Какая анатомическая особенность в строении сердца птиц способствует теплокровности этих животных?

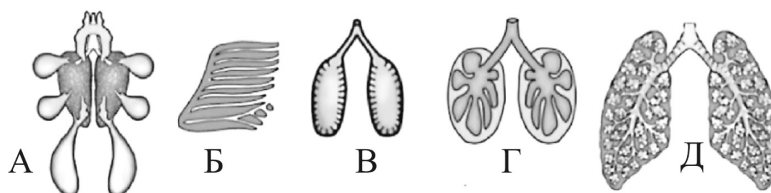
Ответ: \_\_\_\_\_

14.3. Сколько кругов кровообращения у птиц? Ответ запишите цифрой.

Ответ: \_\_\_\_\_

**15**

15.1. Какой буквой на рисунке обозначена дыхательная система птиц?



Ответ:

15.2. Какая существует анатомическая особенность в строении лёгких птиц приспособление к полёту?

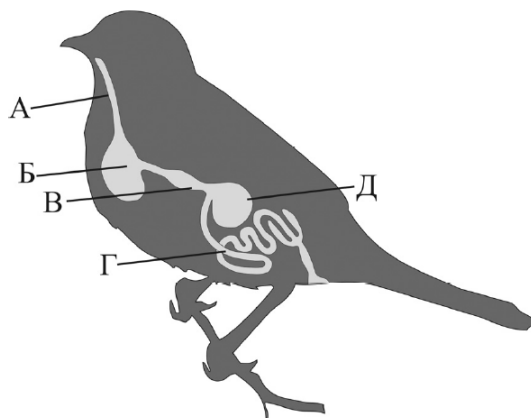
Ответ: \_\_\_\_\_

16

16.1. На рисунке представлена пищеварительная система птиц. Установите соответствие между отделами пищеварительной системы, обозначенными буквами (А–Д) на рисунке, и их названиями.

Список названий:

- 1) железистый желудок
- 2) мускулистый желудок
- 3) пищевод
- 4) тонкий кишечник
- 5) зоб
- 7) клоака



Запишите в таблицу выбранные цифры под соответствующими буквами.

Ответ:

А	Б	В	Г	Д

16.2. Какую функцию выполняет железистый желудок и какую функцию выполняет мускулистый? Для каждого отдела укажите одну его функцию.

Ответ: \_\_\_\_\_  
 \_\_\_\_\_

16.3. Укажите две особенности пищеварения у птиц, которые являются приспособлениями к полёту.

Ответ: \_\_\_\_\_

17

Птицы – важнейший элемент экосистем. Какое значение они имеют в лесных сообществах? Напишите три значения.

Ответ:

Значение 1. \_\_\_\_\_

Значение 2. \_\_\_\_\_

Значение 3. \_\_\_\_\_