

**Тренировочная работа в формате ОГЭ
по ГЕОГРАФИИ**

9 КЛАСС

Дата: ____ ____ 2023 г.

Вариант №: ____

Выполнена: ФИО _____

Инструкция по выполнению работы

Работа состоит из 30 заданий. На выполнение работы по географии отводится 2,5 часа (150 минут).

Ответы к заданиям 1, 4, 5, 6, 11, 16–18 записываются в виде одной цифры, которая соответствует номеру правильного ответа. Эту цифру запишите в поле ответа в тексте работы.

Ответы к заданиям 2, 3, 7–10, 13–15, 19–27, 30 записываются в виде числа, слова (словосочетания) или последовательности цифр. Ответ запишите в поле ответа в тексте работы. Единицы измерения в ответе указывать не надо.

Работа содержит 3 задания (12, 28 и 29), на которые следует дать развернутый ответ. Ответы на эти задания записываются на чистом листе. Запишите сначала номер задания, а затем ответ на него.

При выполнении работы разрешается использовать географические атласы для 7, 8 и 9 классов, линейку и непрограммируемый калькулятор.

При выполнении заданий можно пользоваться черновиком. **Записи в черновике не учитываются при оценивании работы.**

Баллы, полученные Вами за выполненные задания, суммируются.

Постарайтесь выполнить как можно больше заданий и набрать наибольшее количество баллов

Желаем успеха!

1

Какое из перечисленных океанических течений тёплое?

- 1) Бенгельское
- 2) Гольфстрим
- 3) Перуанское
- 4) Калифорнийское

Ответ: _____

2

Вставьте название государства на место пропуска.

По акватории пролива Лаперуза проходит государственная граница РФ с

_____.

Ответ: _____.

3

Расположите перечисленные ниже города в порядке увеличения в них численности населения. Запишите в таблицу получившуюся последовательность цифр.

- 1) Ростов-на-Дону
- 2) Элиста
- 3) Томск

Ответ: _____

4

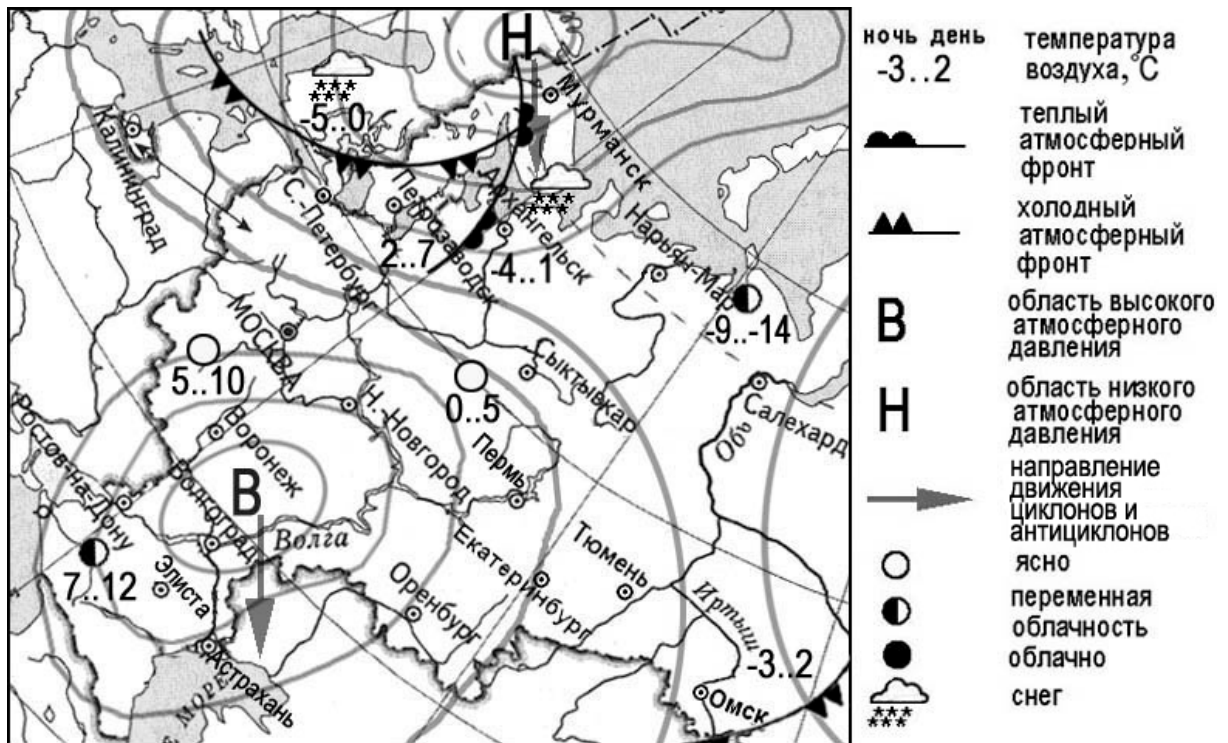
К традиционным занятиям какого из перечисленных народов России относятся оленеводство и рыболовство?

- 1) башкиры
- 2) калмыки
- 3) ненцы
- 4) кабардинцы

Ответ: _____

Задания 5 и 6 выполняются с использованием приведённой ниже карты погоды.

5-6



5. Какой из перечисленных городов, показанных на карте, находится в зоне действия циклона?

- 1) Петрозаводск
- 2) Нижний Новгород
- 3) Воронеж
- 4) Пермь

Ответ: _____

6. Карта погоды составлена на 2 апреля 2012 г. В каком из перечисленных городов, показанных на карте, на следующий день наиболее вероятно существенное потепление?

- 1) Архангельск
- 2) Санкт-Петербург
- 3) Петрозаводск
- 4) Пермь

Ответ: _____

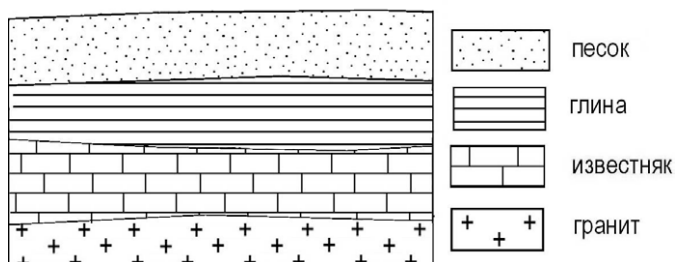
7

Определите, какой город, являющийся областным центром в составе Российской Федерации, имеет географические координаты 55° с.ш. 73° в.д.

Ответ: _____.

8

Во время экскурсии учащиеся сделали схематическую зарисовку залегания горных пород на обрыве в карьере.



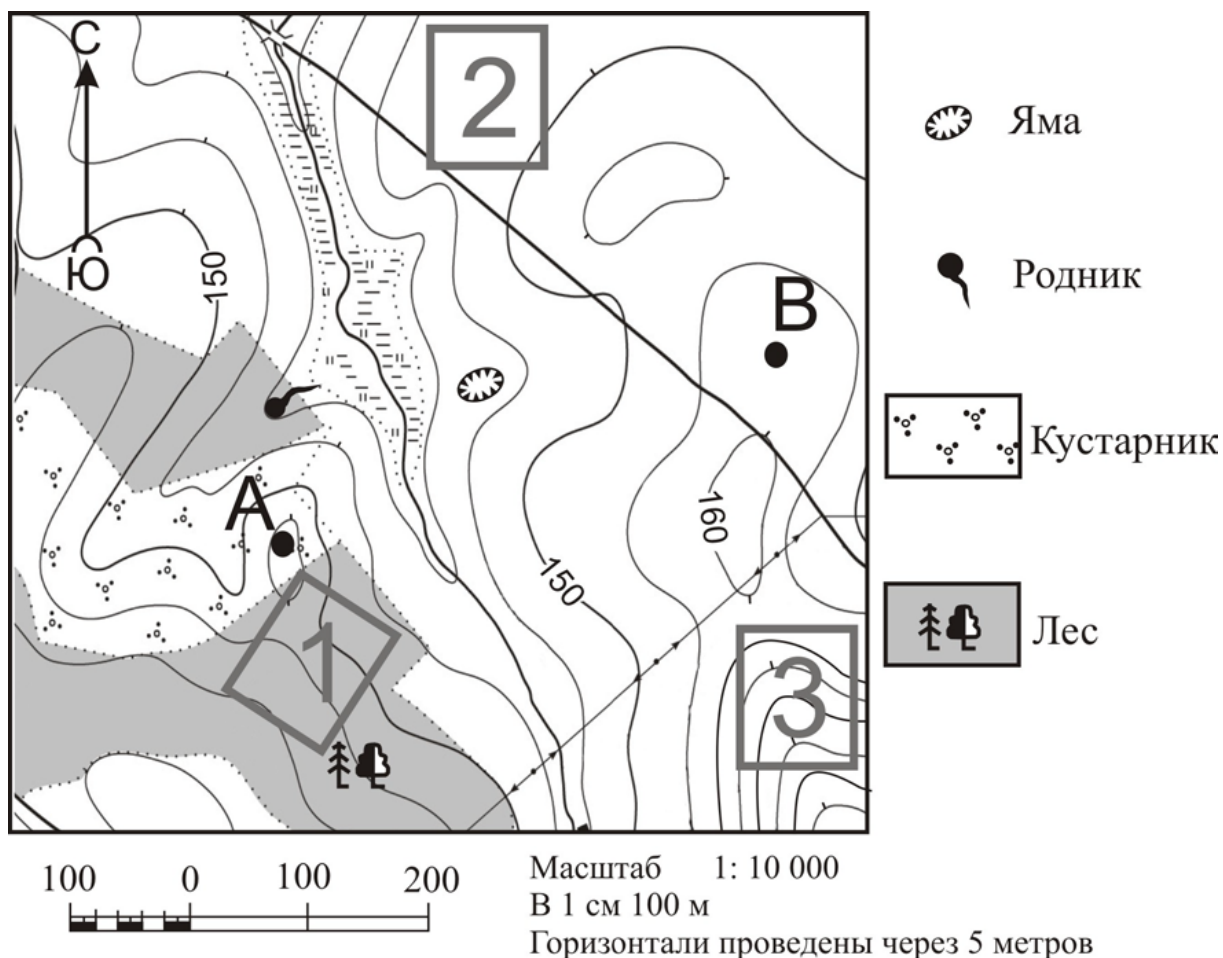
Расположите показанные на рисунке слои горных пород в порядке увеличения их возраста (от самого молодого до самого древнего). Запишите в таблицу получившуюся последовательность цифр.

- 1) глина
- 2) песок
- 3) известняк

Ответ: _____

Задания 9–12 выполняются с использованием приведённого ниже фрагмента топографической карты.

9-12



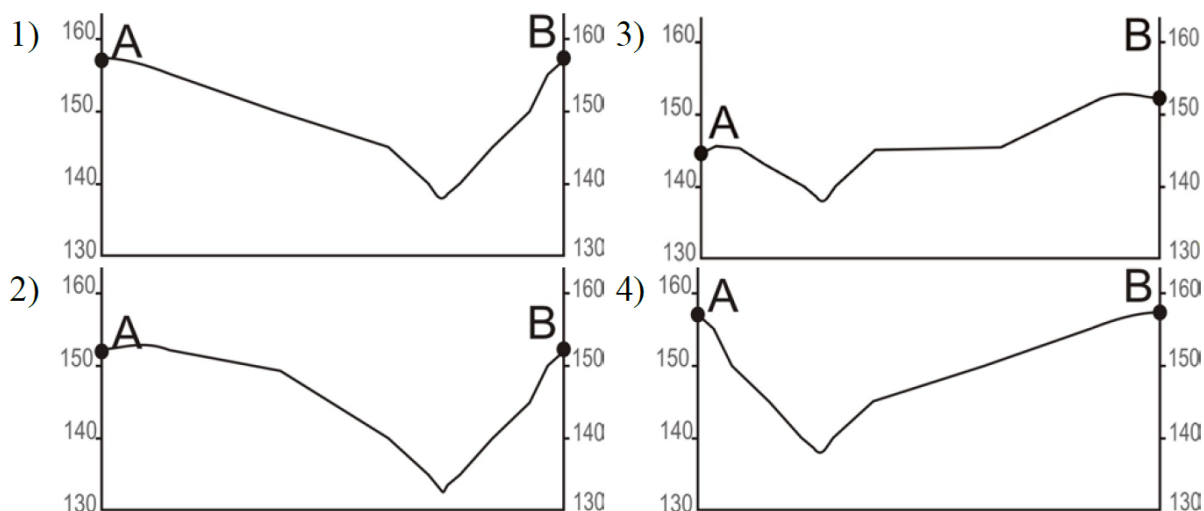
9. Определите по карте расстояние на местности по прямой от родника до точки В. Измерение проводите между центром условного знака и точкой. Полученный результат округлите до десятков метров. Ответ запишите в виде числа.

Ответ: _____ м

10. Определите по карте, в каком направлении от родника находится точка А.

Ответ: _____.

11. На рисунках представлены варианты профиля рельефа местности, построенные на основе карты по линии А–В разными учащимися. Какой из профилей построен верно?



Ответ: ____

12. Школьники выбирают место для катания на санках. Оцените, какой из участков, обозначенных на карте цифрами 1, 2 и 3, больше всего подходит для этого. Для обоснования Вашего ответа приведите два довода. Ответ запишите на бланке ответов № 2, сначала указав номер задания.

13

В начале 2020 года в Ленинградской области насчитывалось 69 городских населённых пунктов, в том числе 33 города и 36 посёлков городского типа. Какова доля городов в общем числе городских населённых пунктов Ленинградской области (в %)? Полученный результат округлите до целого числа.

Ответ: _____ %.

14

Многолетняя мерзлота оказывает влияние на хозяйственную деятельность человека: добычу полезных ископаемых, строительство зданий. В каких двух из перечисленных областей России необходимо учитывать последствия оттаивания многолетней мерзлоты? Запишите в таблицу цифры, под которыми указаны выбранные области.

- 1) Ульяновская область
- 2) Новгородская область
- 3) Иркутская область
- 4) Магаданская область
- 5) Свердловская область

Ответ: _____

15

Какие два из перечисленных видов природных ресурсов являются исчерпаемыми невозобновляемыми? Запишите в таблицу цифры, под которыми указаны выбранные виды природных ресурсов.

- 1) энергия Солнца
- 2) нефть
- 3) медные руды
- 4) лесные ресурсы
- 5) энергия приливов

Ответ: _____

Задания 16 и 17 выполняются с использованием приведённого ниже текста.

16-17

Школьники из нескольких населённых пунктов России обменялись данными многолетних метеонаблюдений, полученными на местных метеостанциях. Собранные ими сведения представлены в следующей таблице.

Пункт наблюдения	Географические координаты пункта наблюдения	Высота над уровнем моря, м	Средняя температура воздуха, °С		Среднегодовое количество атмосферных осадков, мм
			июль	январь	
Краснощелье	67° с.ш. 37° в.д.	157	+9,7	−13,5	517
Кострома	58° с.ш. 41° в.д.	125	+16,7	−10,2	611
Верхний Баскунчак	48° с.ш. 47° в.д.	34	+25,1	−8,2	277
Дербент	42° с.ш. 48° в.д.	−17	+24,8	+1,9	391

16. Учащиеся проанализировали собранные данные в целях выявления зависимости между особенностями климата и географическим положением пункта. У всех ребят выводы получились разные. Кто из учащихся сделал верный вывод на основе представленных данных?

- 1) Владислав: «Чем дальше на юго-восток, тем выше температуры воздуха в январе».
- 2) Иван: « Чем д альше н а ю го-восток, тем выше температуры воздуха в июле».
- 3) Мария: «Чем южнее, тем меньше среднегодовое количество атмосферных осадков».
- 4) Елена: «Чем выше над уровнем моря расположен пункт, тем прохладней там в июле».

Ответ: ____

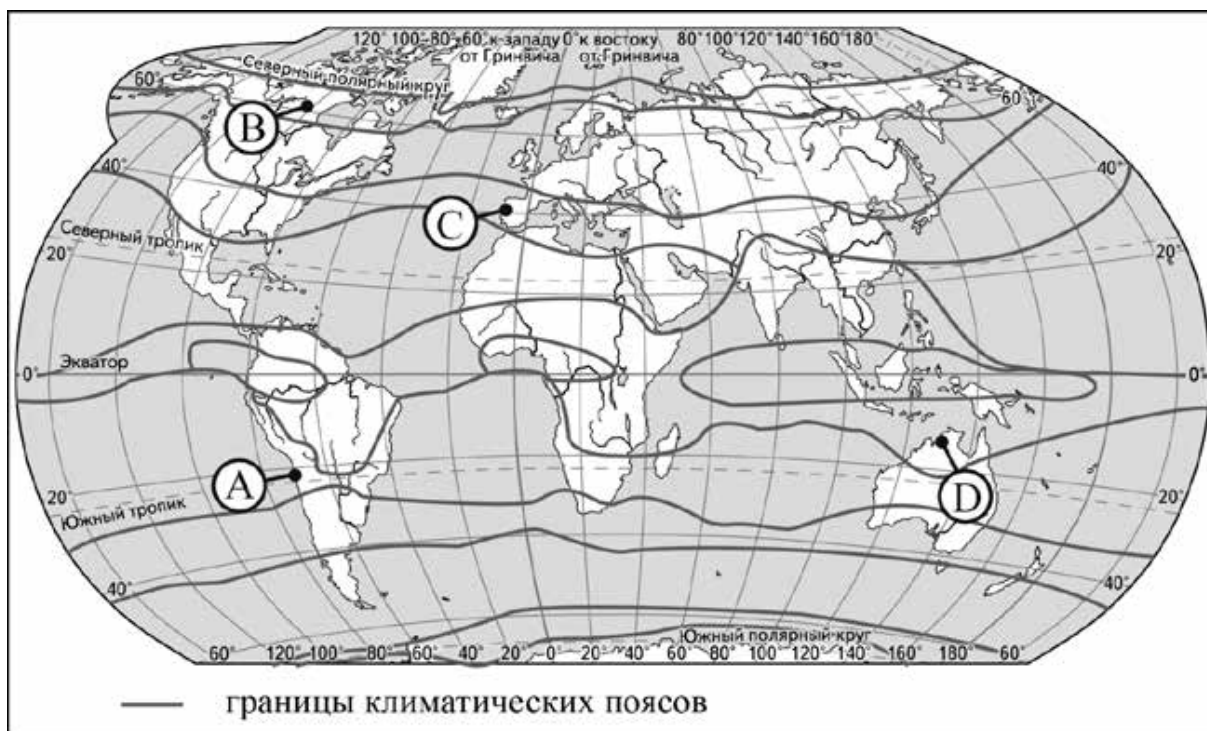
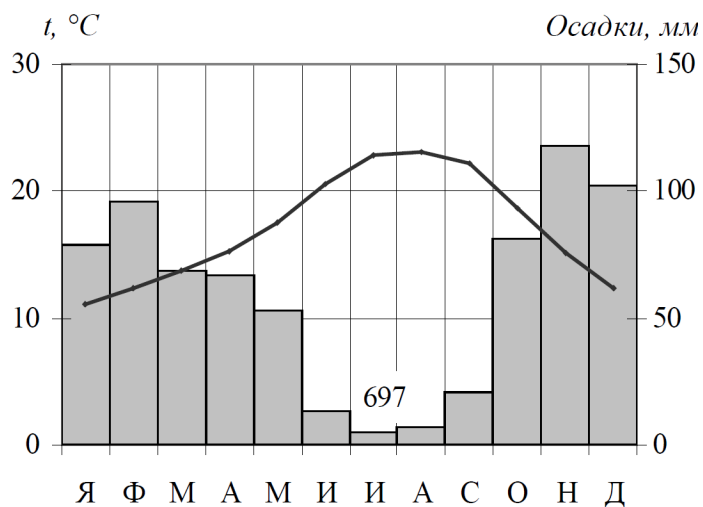
17. В каком из перечисленных населённых пунктов 22 июня в полдень по местному солнечному времени угол падения солнечных лучей будет наименьшим?

- 1) Краснощелье
- 2) Кострома
- 3) Верхний Баскунчак
- 4) Дербент

Ответ: ____

18

Проанализируйте климатограмму и определите, какой буквой на карте обозначен пункт, характеристики климата которого отражены в климатограмме.



1) A

2) B

3) C

4) D

Ответ: ____

19

Расположите регионы России в той последовательности, в которой их жители встречают Новый год. Запишите в таблицу получившуюся последовательность цифр.

- 1) Республика Карелия
- 2) Ямало-Ненецкий АО
- 3) Приморский край

Ответ: _____

20

Туристические фирмы разных регионов России разработали слоганы (рекламные лозунги) для привлечения туристов в свои регионы. Установите соответствие между слоганами и регионами: к каждому элементу первого столбца подберите соответствующий элемент из второго столбца.

СЛОГАНЫ

РЕГИОНЫ

- | | |
|---|--|
| А) В «стране тысячи улыбок» вы увидите шоу слонов в тропическом парке и знаменитый буддийский храм! | 1) Таиланд
2) Алжир
3) Норвегия
4) Краснодарский край |
| Б) Путешествуя по фьордам, откройте для себя всё самое яркое в нашей стране! | |

Запишите в таблицу выбранные цифры под соответствующими буквами.

Ответ:

А	Б

21

В каких двух из перечисленных высказываний говорится о погоде Мурманска? Запишите в таблицу цифры, под которыми указаны выбранные высказывания.

- 1) Средняя температура июля в Мурманске составляет +12 °С.
- 2) 2 августа в городе будет облачно, температура днём составит +11 °С.
- 3) Большая часть осадков в Мурманске выпадает с июля по сентябрь.
- 4) Пик пасмурных дней в городе приходится на август.
- 5) 22 августа из-за прохождения холодного фронта температура воздуха в Мурманске поднимется на 4 °С.

Ответ: _____

Задания 22 и 23 выполняются с использованием статистических данных.

22-23

**Международная миграция России
(человек)**

Годы	2011	2012	2013	2014
Прибыло	356 535	417 681	482 241	578 511
Выбыло	36 774	122 751	186 382	308 475

22. В каком году из указанных выше было зафиксировано наименьшее число иммигрантов?

Ответ: _____ г.

23. Определите величину миграционного прироста населения России в 2011 г.

Ответ запишите в виде числа.

Ответ: _____ тыс. человек.

24

В каких двух из перечисленных регионов России средняя плотность населения наименьшая? Запишите в таблицу цифры, которыми обозначены эти регионы.

- 1) Новосибирская область
- 2) Курская область
- 3) Архангельская область
- 4) Магаданская область
- 5) Челябинская область

Ответ: _____

25

Расположите перечисленные города в порядке увеличения в них численности населения. Запишите в таблицу получившуюся последовательность цифр.

- 1) Новосибирск
- 2) Курск
- 3) Соликамск

Ответ: ____

26

Какие два из перечисленных городов России являются крупными центрами алюминиевой промышленности? Запишите в таблицу цифры, под которыми указаны выбранные города.

- 1) Красноярск
- 2) Старый Оскол
- 3) Череповец
- 4) Тула
- 5) Кандалакша

Ответ: ____

27-29

Солёность вод Красного моря

Красное море расположено между Аравийским полуостровом и Африкой в тектонической впадине. На севере море примыкает к Суэцкому перешейку, который разделяет два залива: Суэцкий и Акаба. Через Суэцкий канал Красное море соединяется со Средиземным морем, а с Аравийском морем на юге оно соединяется Баб-эль-Мандебским проливом и Аденским заливом.

Красное море – одно из самых солёных морей Мирового океана. В 1 литре воды здесь содержится 41,8 г соли. Для сравнения: в Мировом океане средняя солёность составляет 34,5 г на литр, в Чёрном море – 18 г на литр, в Балтийском море – 5 г на литр.

Средняя глубина Красного моря составляет 490 м, наибольшая – 2211 м.

27. К бассейну какого океана относится Красное море?

Ответ: _____.

28. К какому типу морей, по своему географическому положению, (по отношению к океану) относится Красное море? Ответ запишите на чистом листе, сначала указав номер задания.

29. Почему солёность Красного моря значительно выше средней солёности Мирового океана? Укажите две причины. Ответ запишите на чистом листе, сначала указав номер задания.

30

Определите страну по её краткому описанию.

Эта страна расположена на полуострове, она имеет сухопутную границу с Россией. Её побережье омывается водами тёплого океанического течения. Рельеф преимущественно гористый, береговая линия сильно изрезана. На территории этой страны расположена крайняя северная материковая точка Европы.

Ответ: _____