

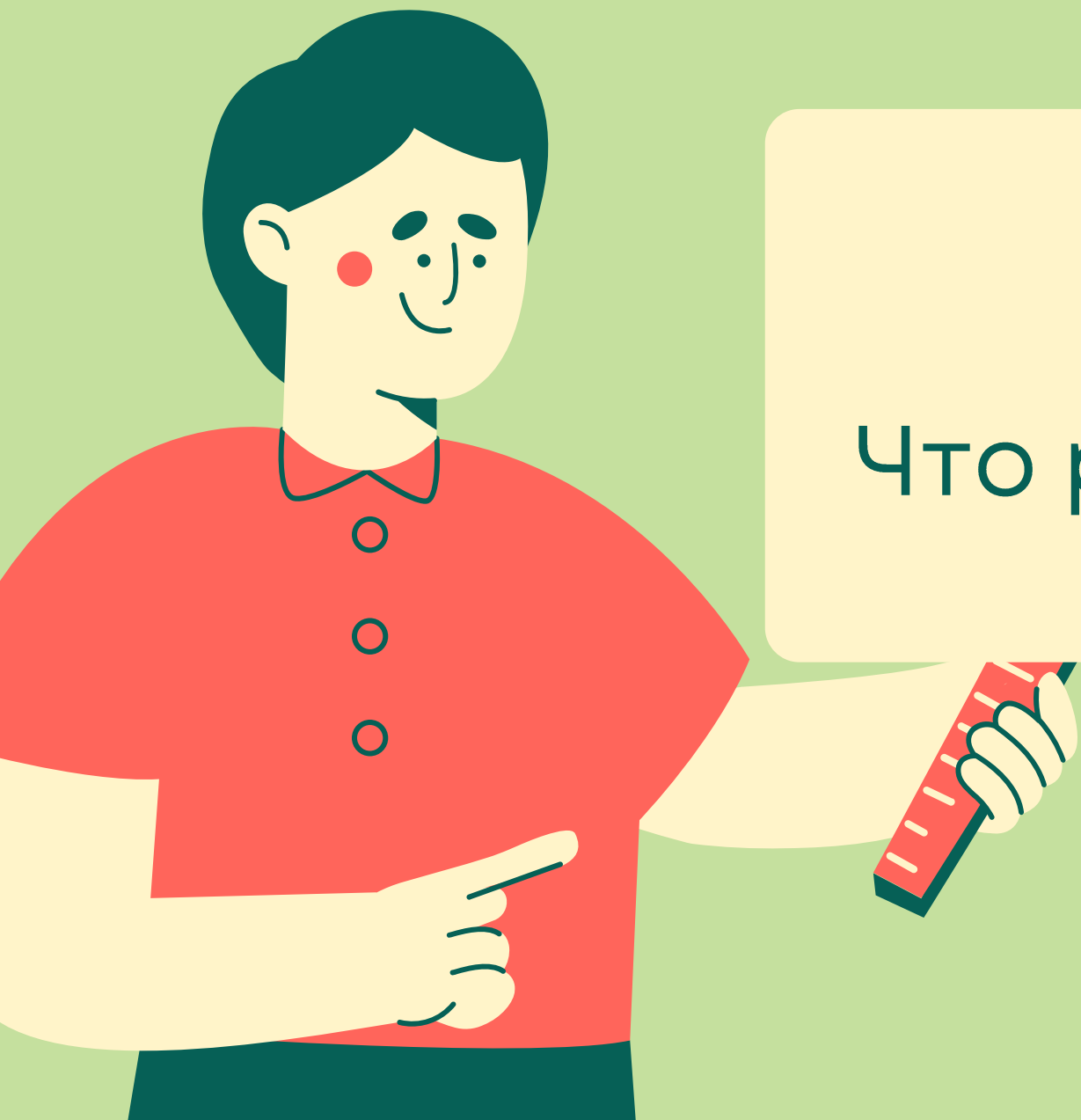
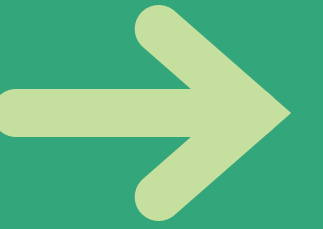
ПОДГОТОВКА К ОГЭ ПО ГЕОГРАФИИ



Задание 12



ПЛАН ЗАНЯТИЯ



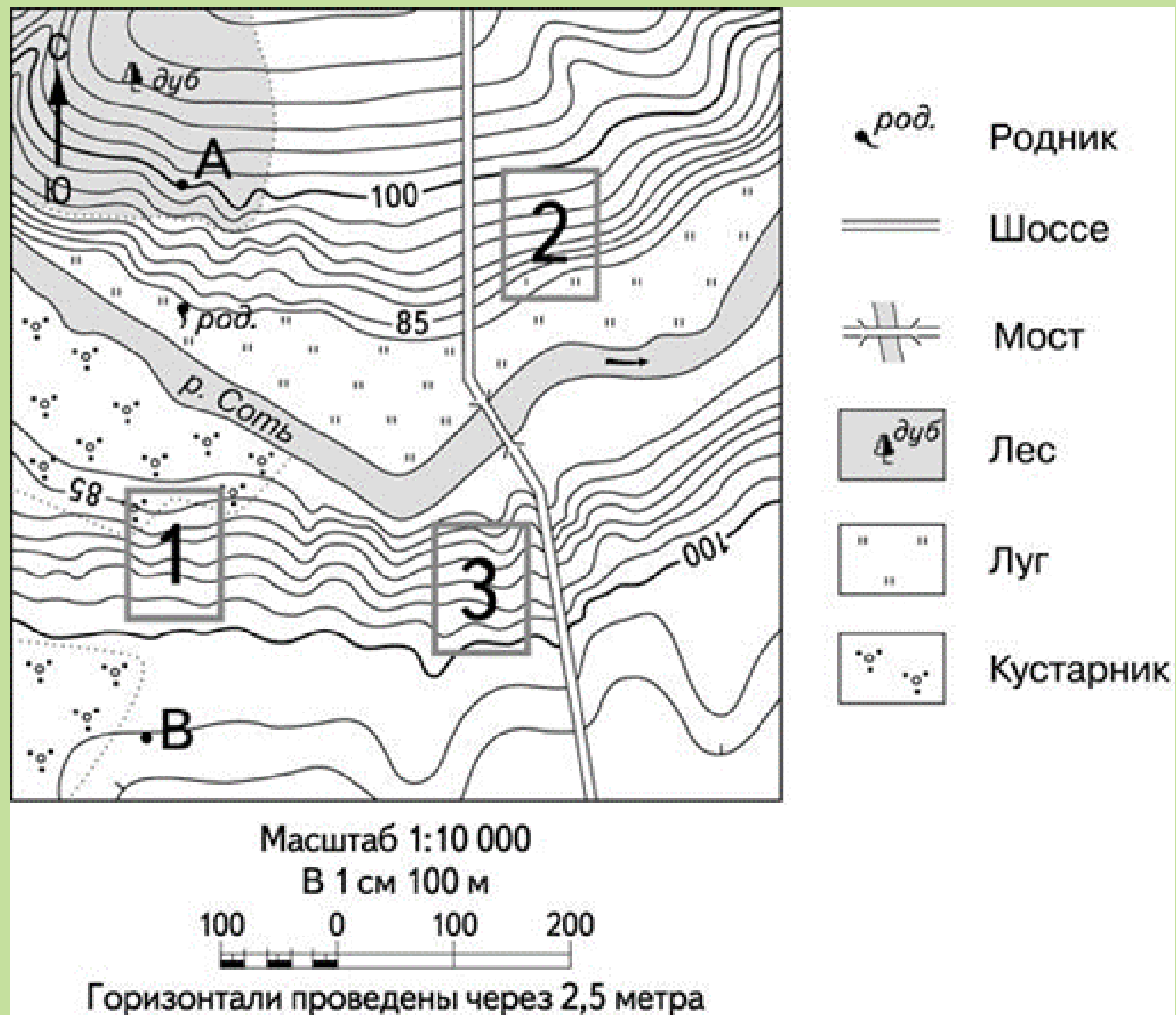
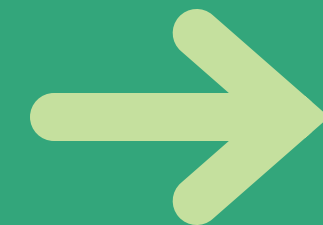
Что разберем?

Участок для игры в футбол

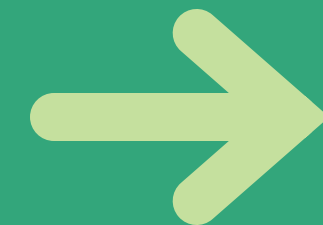
Участок для катания на санках

Участок для закладки фруктового сада

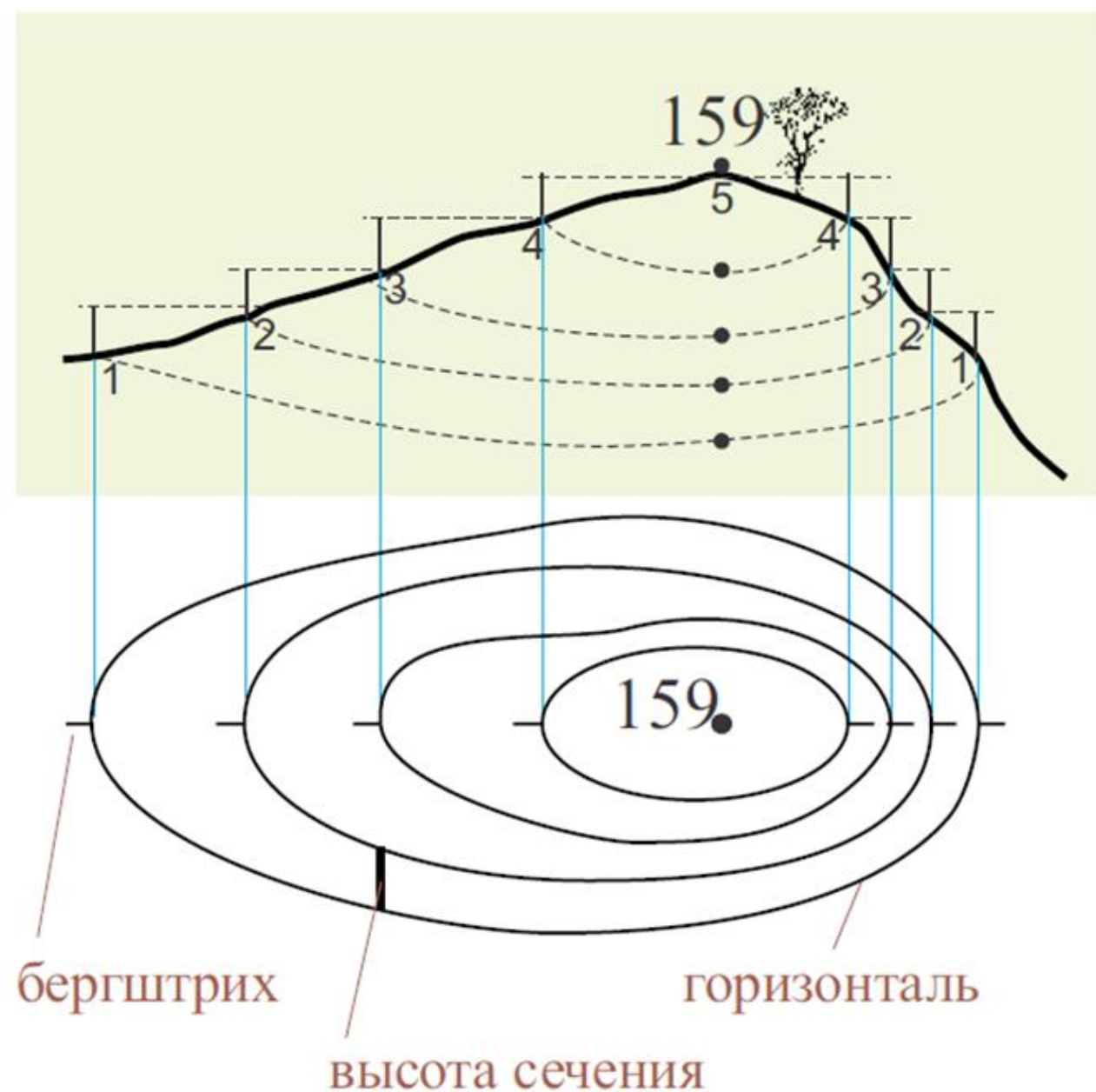
НЕМНОГО О КАРТЕ



НЕМНОГО О ГОРИЗОНТАЛЯХ

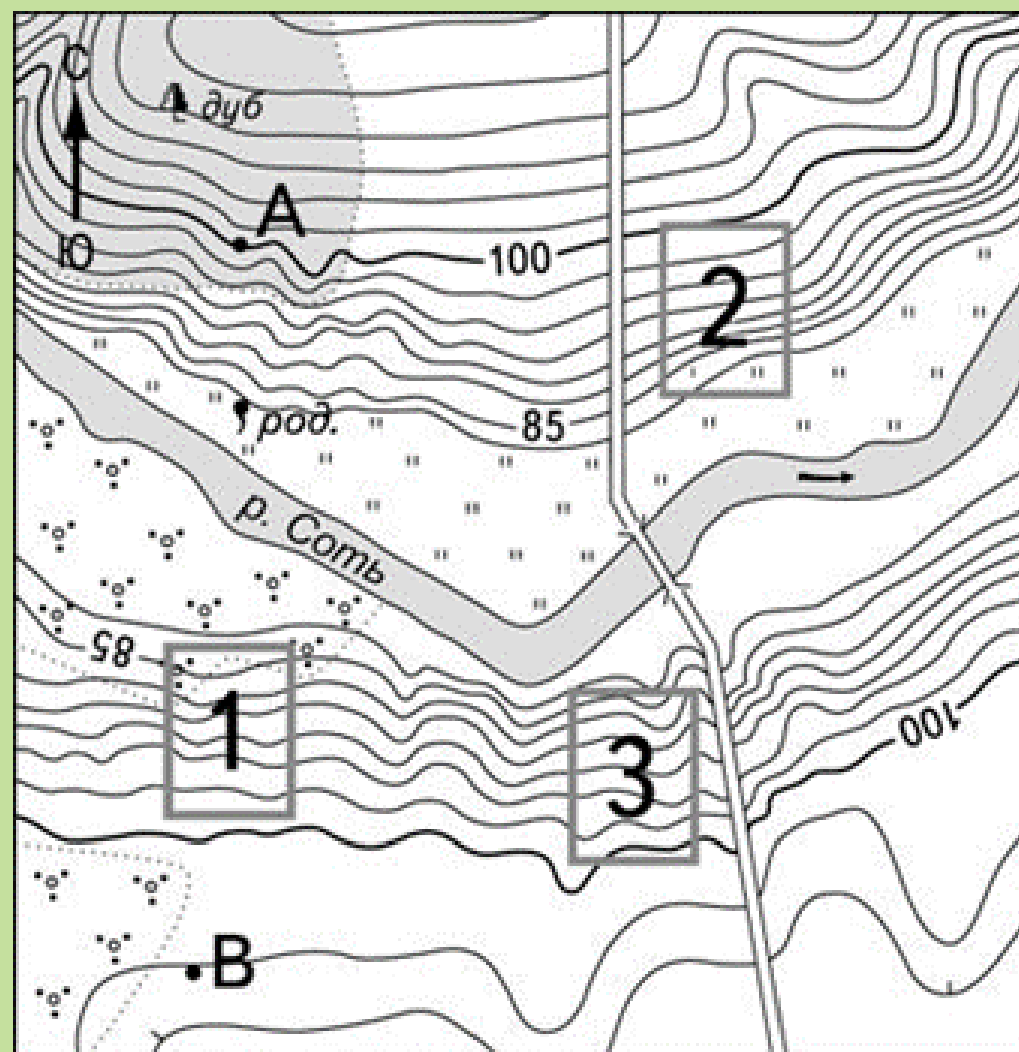
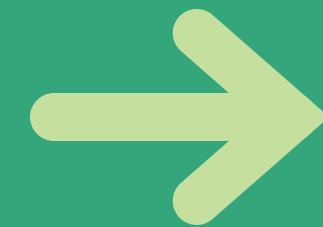



Изображение холма при помощи горизонталей




Горизонталы (изогипсы) – линии на карте, вдоль которых все точки земной поверхности имеют одинаковую абсолютную высоту. Они помогают определять крутизну склонов.

НЕМНОГО О ГОРИЗОНТАЛЯХ

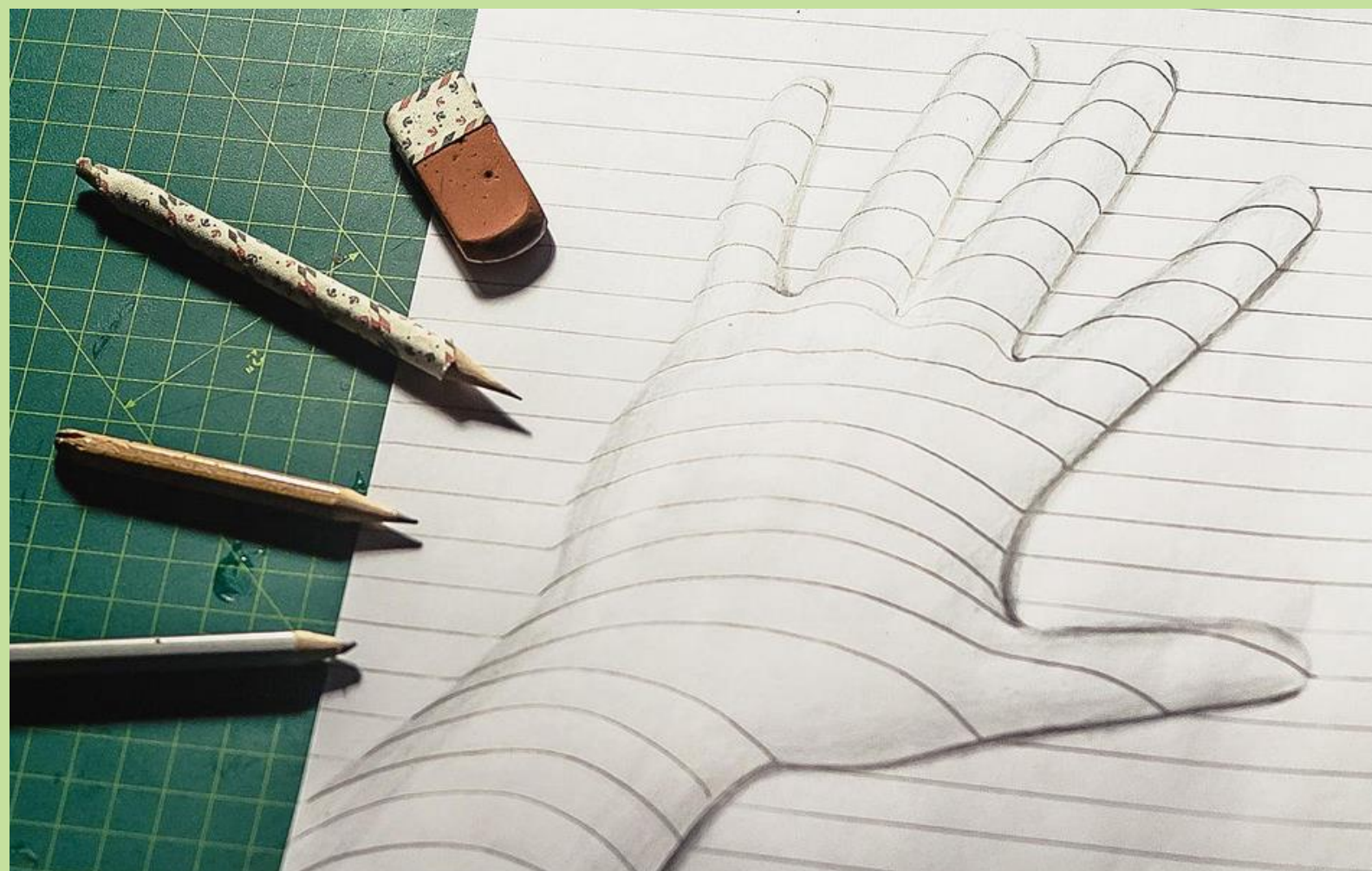


-  Родник
-  Шоссе
-  Мост
-  Лес
-  Луг
-  Кустарник

Масштаб 1:10 000
В 1 см 100 м



Горизонталы проведены через 2,5 метра

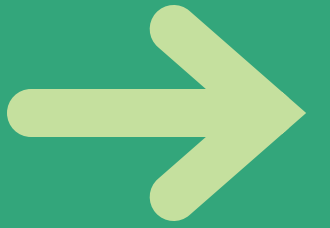




УЧАСТОК ДЛЯ ИГРЫ ФУТБОЛ



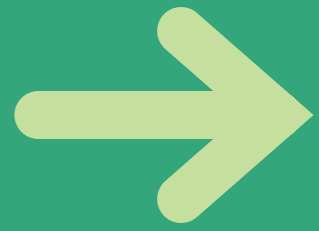
УЧАСТОК ДЛЯ ИГРЫ В ФУТБОЛ



Для выбора участка для игры в футбол
нужны **2** условия:

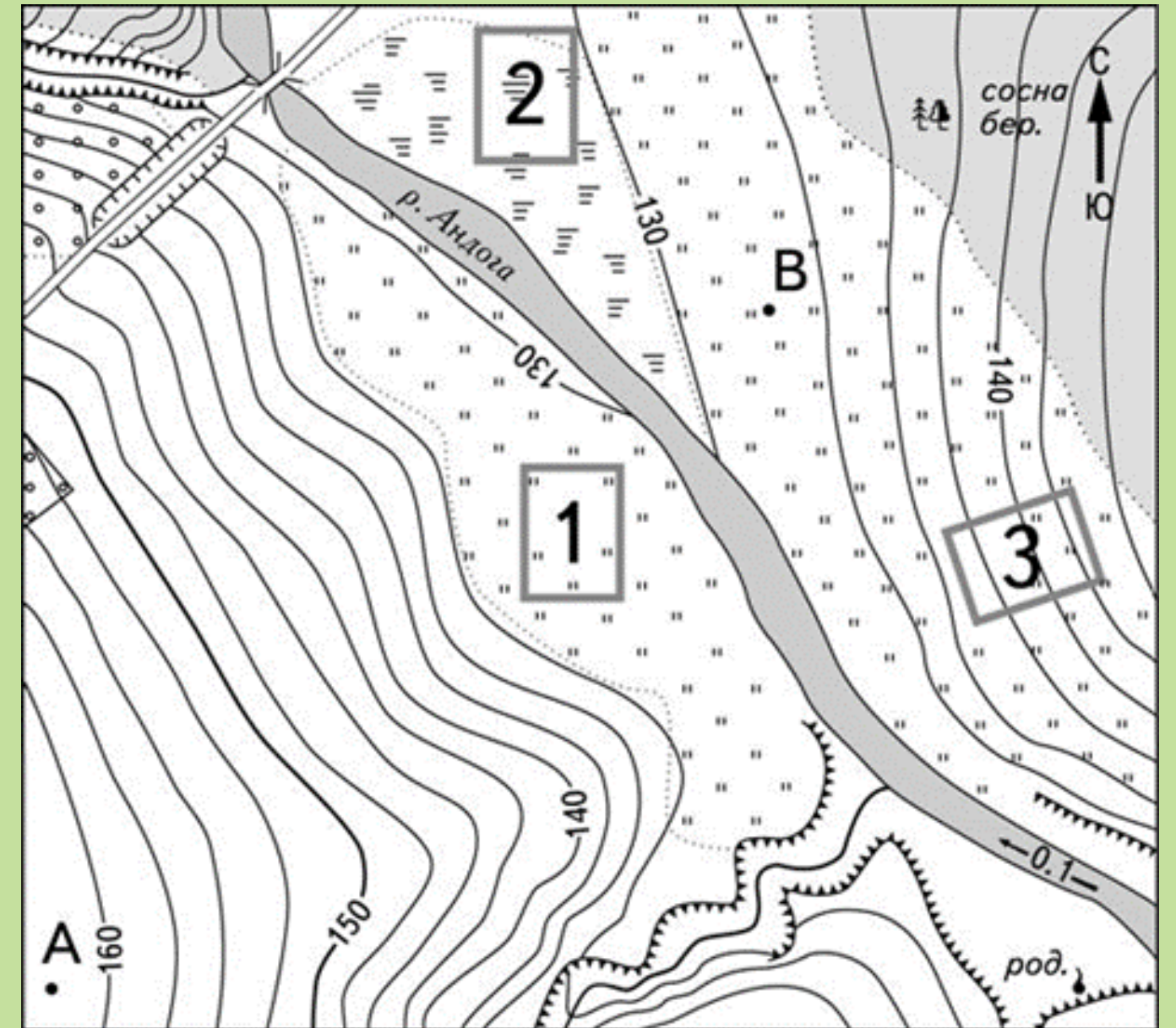
- На участке не должно быть препятствий
- Участок должен находиться на ровной поверхности





Практика. Задание 1

Школьники выбирают место для игры в футбол. Определите, какой из участков, обозначенных на карте цифрами 1, 2 и 3, больше всего подходит для этого. Для обоснования Вашего ответа приведите два довода. Ответ запишите на бланке ответов № 2, сначала указав номер задания.



Масштаб 1:10 000

В 1 см 100 м

100 0 100 200

Горизонталы проведены через 2,5 метра

род. Родник

Болото

Луг

Фруктовый сад

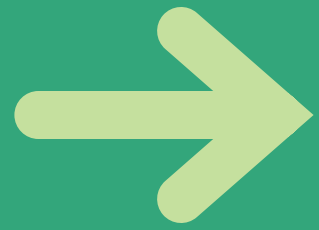
Смешанный лес

Обрыв

Шоссе

Мост





Практика. Задание 1

Школьники выбирают место для игры в футбол. Определите, какой из участков, обозначенных на карте цифрами 1, 2 и 3, больше всего подходит для этого. Для обоснования Вашего ответа приведите два довода.

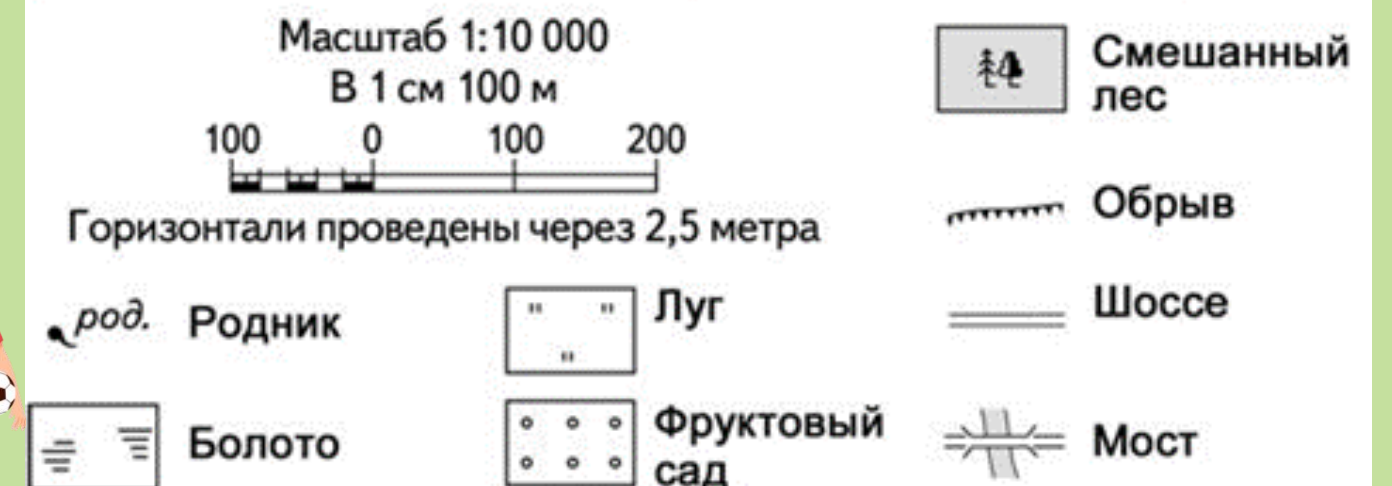
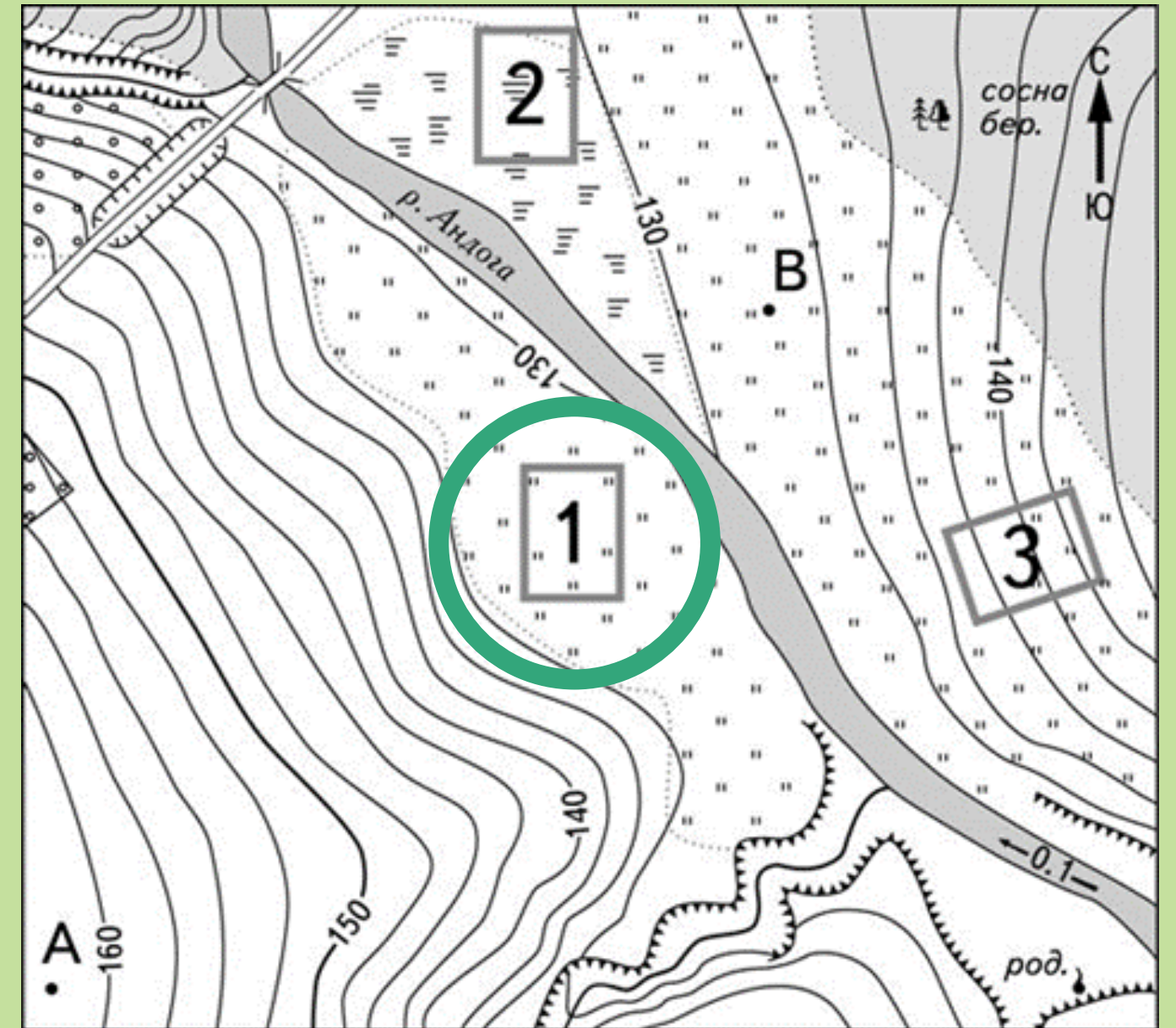
Ответ запишите на бланке ответов № 2, сначала указав номер задания.

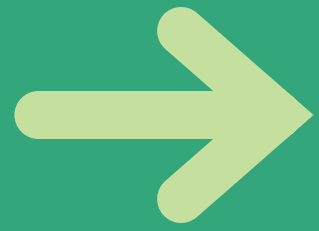
ОТВЕТ:

1) Участок 1

2) На участке отсутствуют препятствия

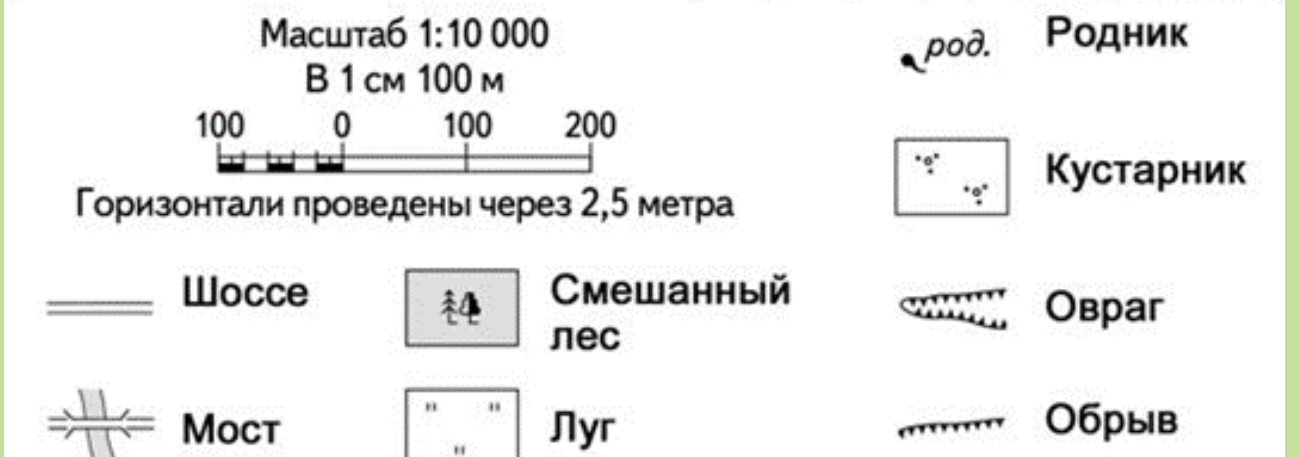
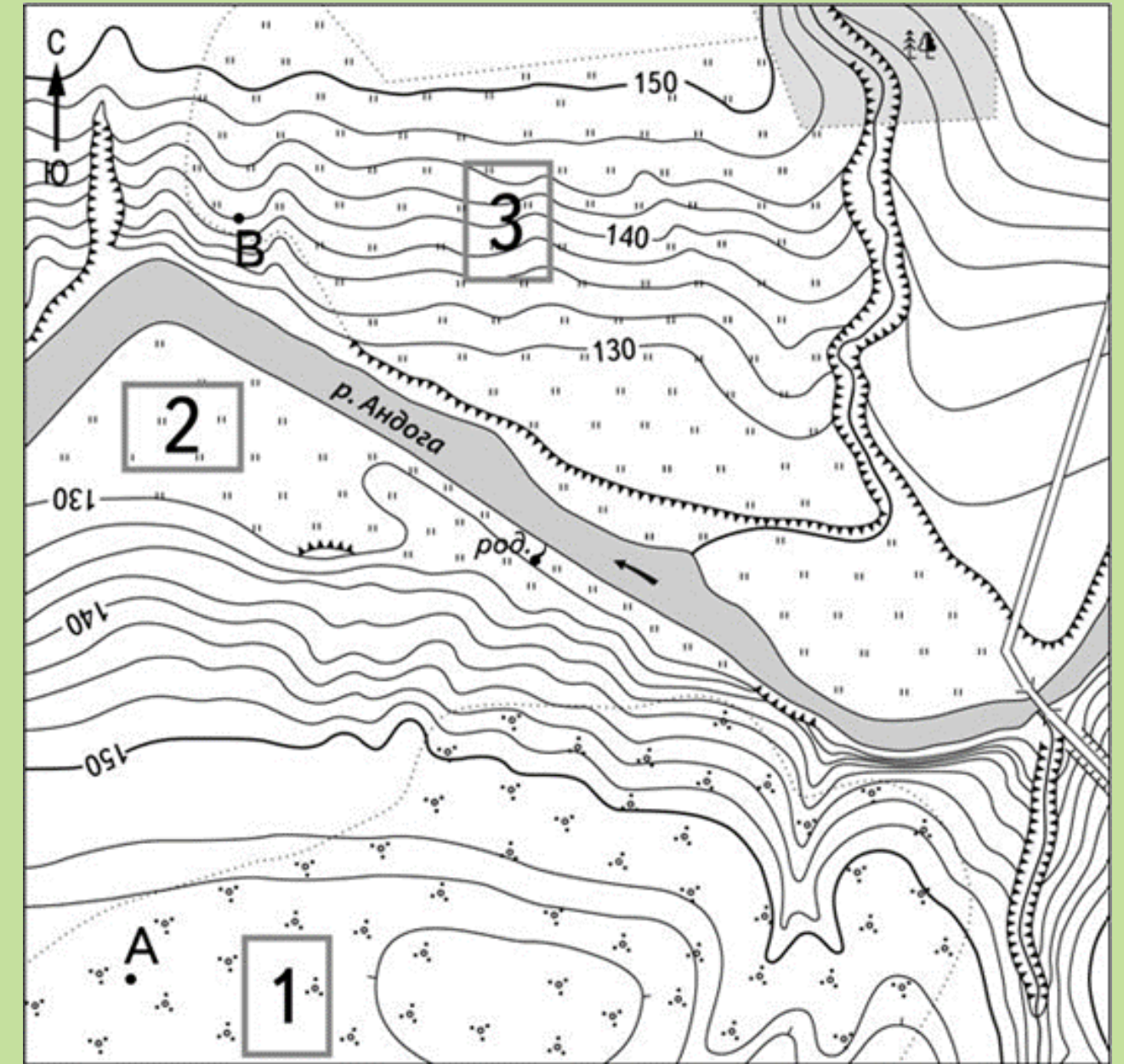
3) Участок находится на ровной поверхности

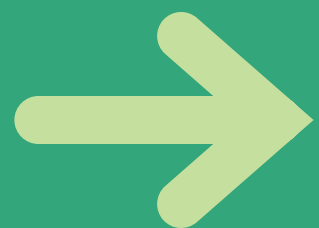




Практика. Задание 2

Школьники выбирают место для игры в футбол. Определите, какой из участков, обозначенных на карте цифрами 1, 2 и 3, больше всего подходит для этого. Для обоснования Вашего ответа приведите два довода. Ответ запишите на бланке ответов № 2, сначала указав номер задания.





Практика. Задание 2

Школьники выбирают место для игры в футбол. Определите, какой из участков, обозначенных на карте цифрами 1, 2 и 3, больше всего подходит для этого. Для обоснования Вашего ответа приведите два довода.

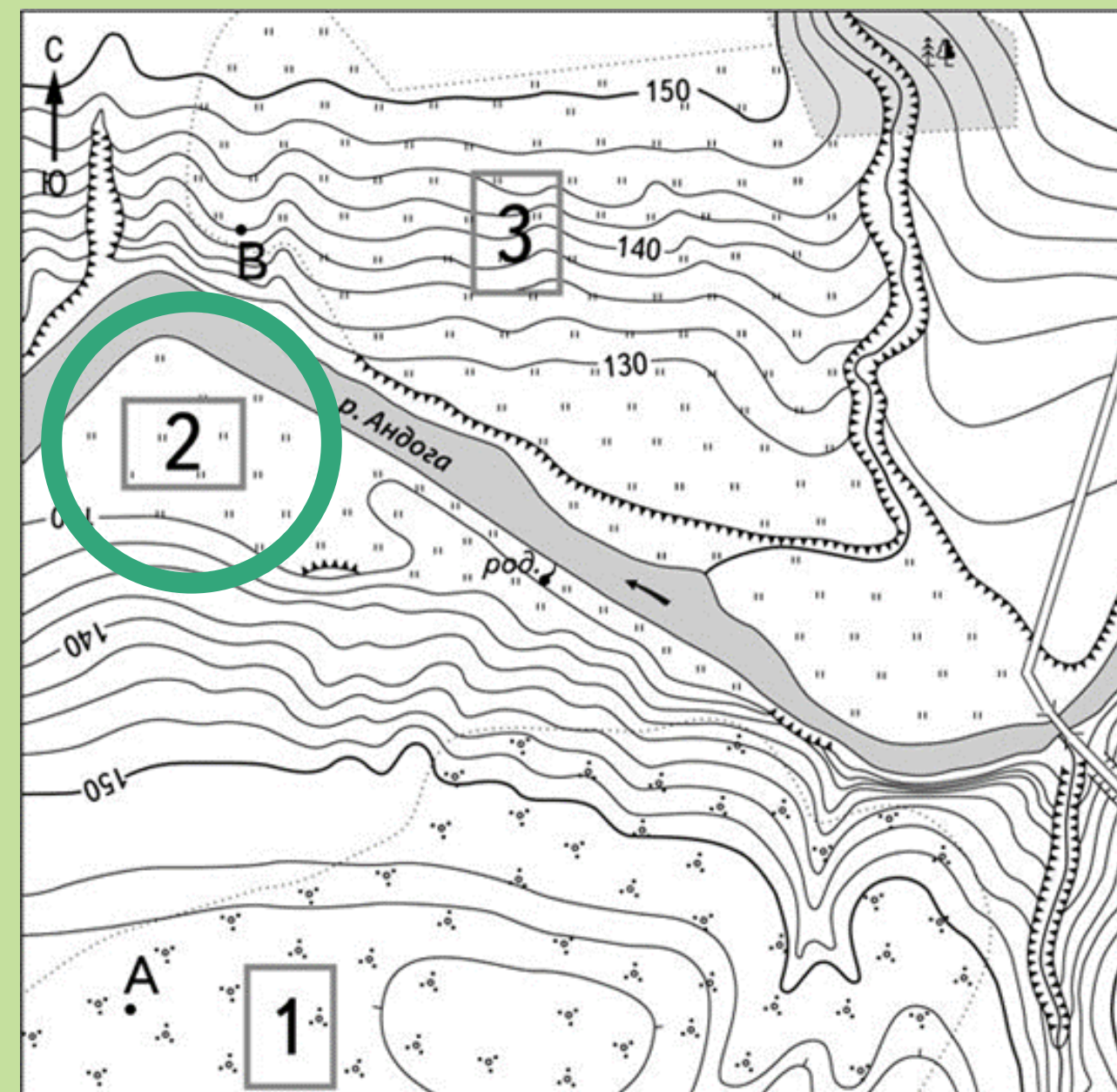
Ответ запишите на бланке ответов № 2, сначала указав номер задания.

ОТВЕТ:

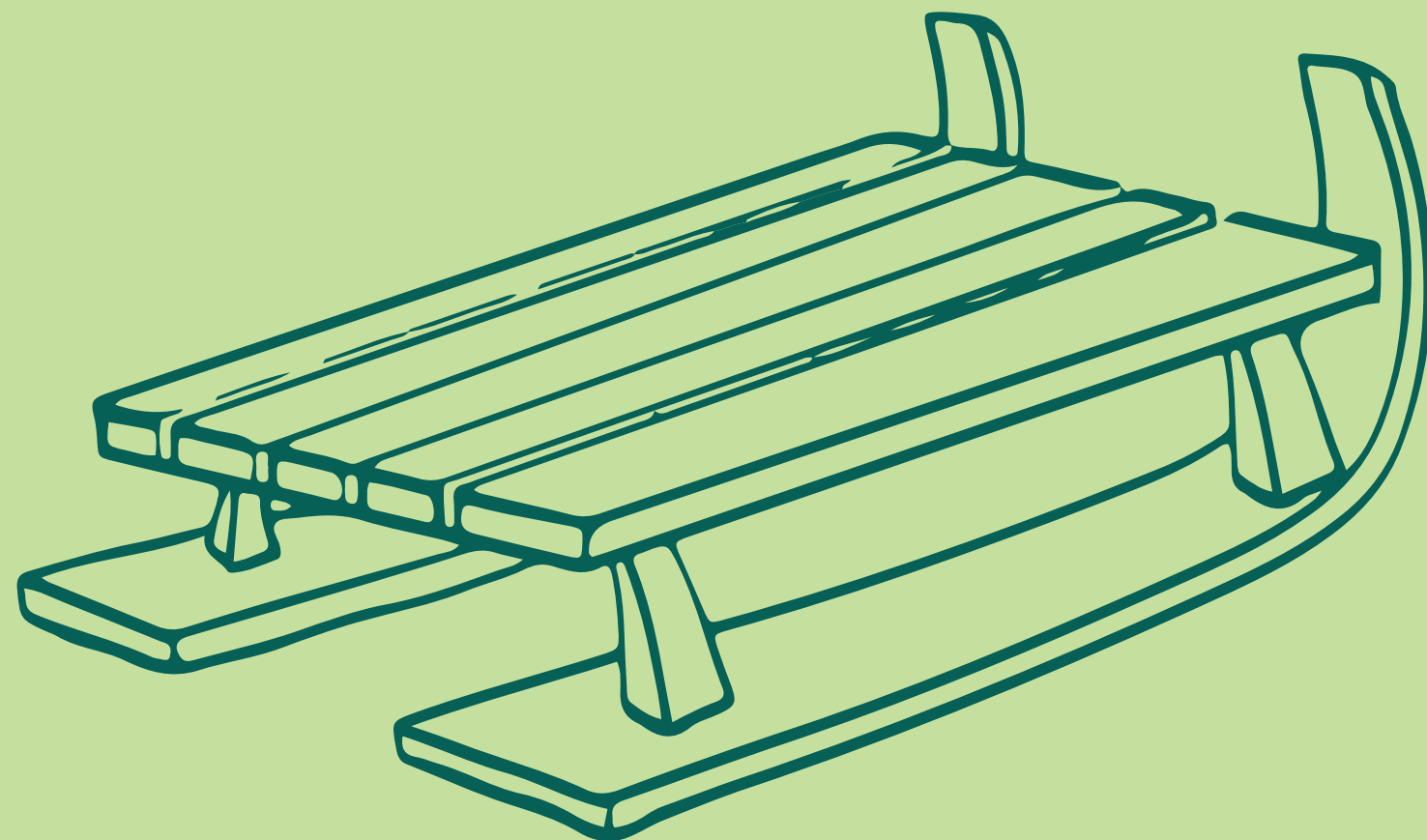
1) Участок 2

2) На участке отсутствуют препятствия

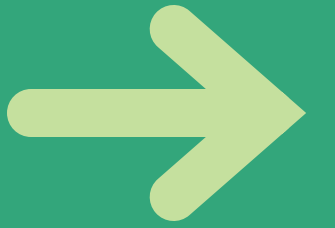
3) Участок находится на ровной поверхности



Участок для катания на санках



УЧАСТОК ДЛЯ КАТАНИЯ НА САНКАХ



Для выбора участка катания на санках
нужны **2** условия:

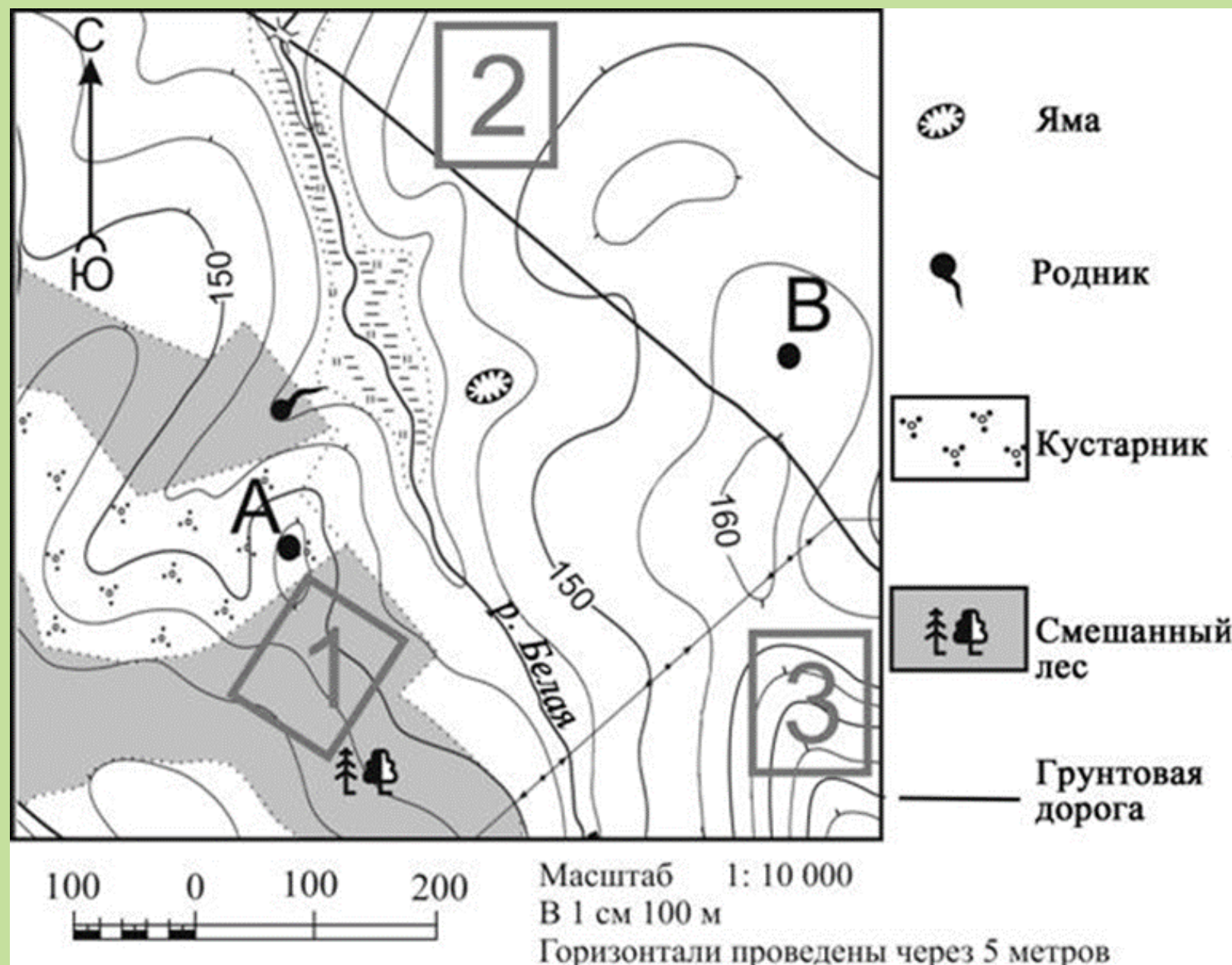
- **На участке не должно быть препятствий**
- **Участок должен находиться на склоне**



Практика. Задание 1



Школьники выбирают место для катания на санках с крутой горки. Определите, какой из участков, обозначенных на карте цифрами 1, 2 и 3, больше всего подходит для этого. Для обоснования Вашего ответа приведите два довода. Ответ запишите на бланке ответов № 2, сначала указав номер задания.



Практика. Задание 1



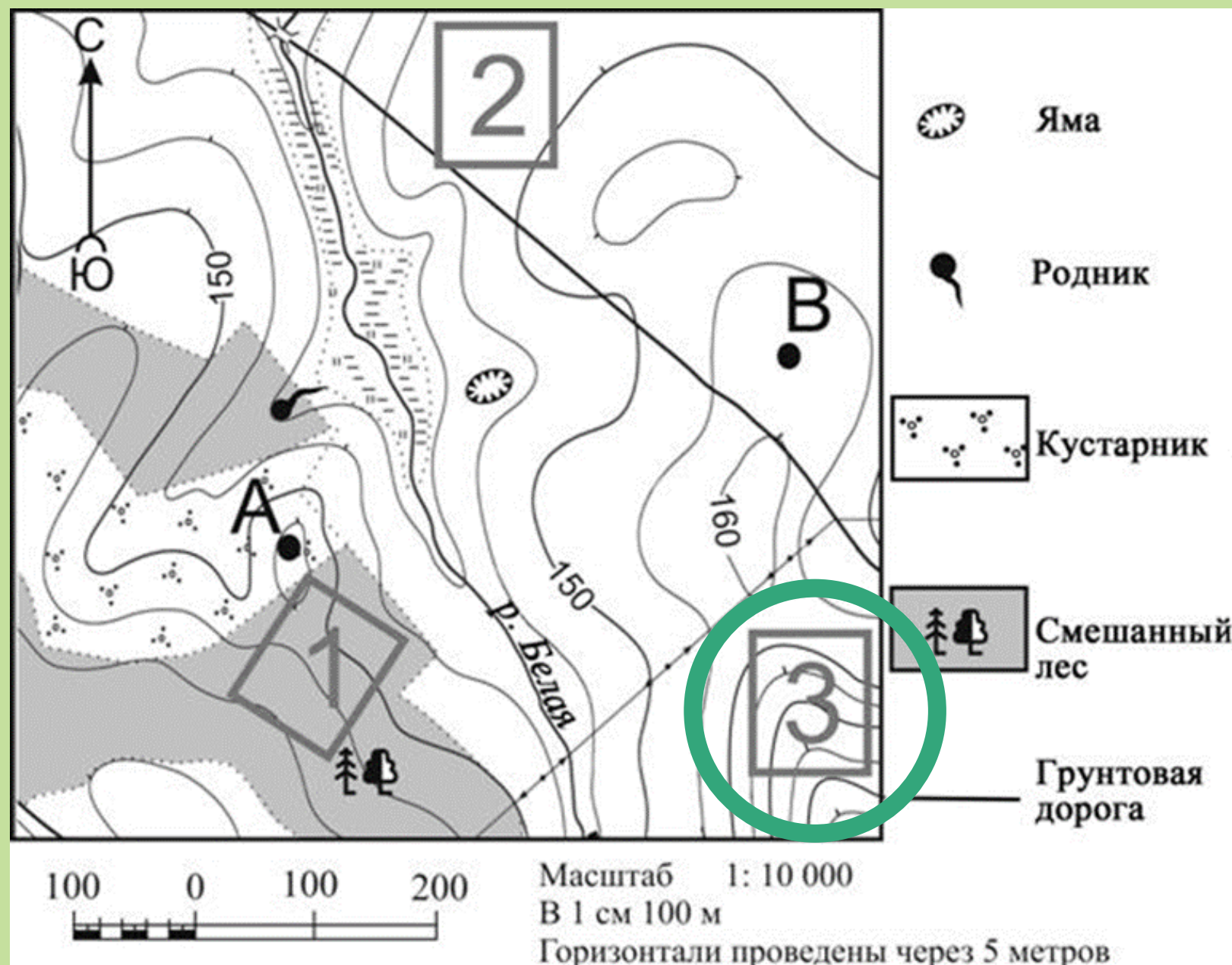
Школьники выбирают место для катания на санках с крутой горки. Определите, какой из участков, обозначенных на карте цифрами 1, 2 и 3, больше всего подходит для этого. Для обоснования Вашего ответа приведите два довода. Ответ запишите на бланке ответов № 2, сначала указав номер задания.

ОТВЕТ:

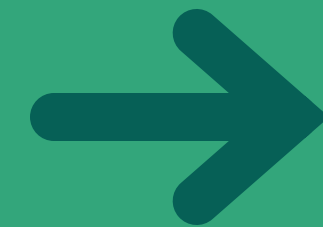
1) Участок 3

2) На участке отсутствуют препятствия

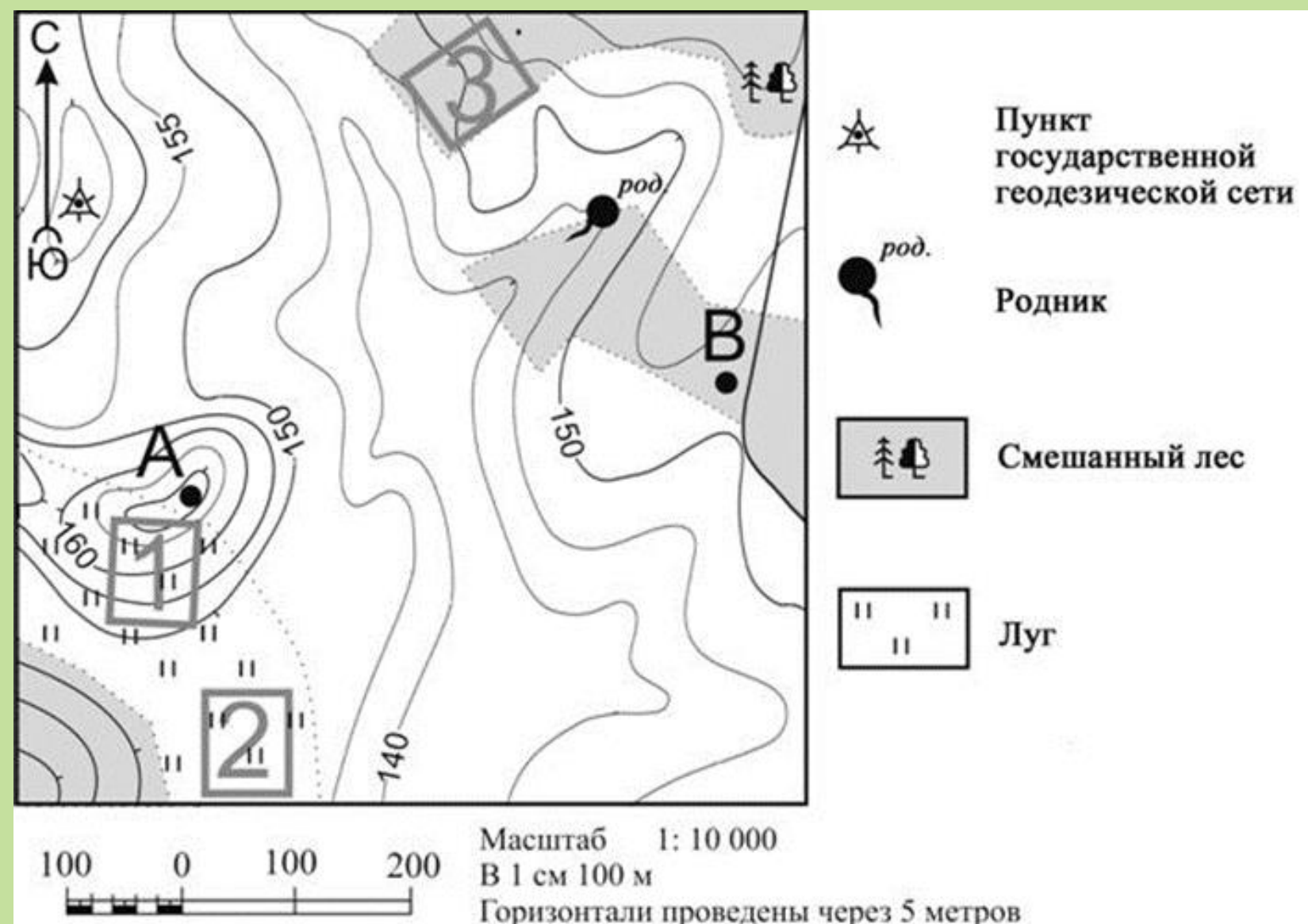
3) Участок находится на склоне



Практика. Задание 2



Школьники выбирают место для катания на санках с крутой горки. Определите, какой из участков, обозначенных на карте цифрами 1, 2 и 3, больше всего подходит для этого. Для обоснования Вашего ответа приведите два довода. Ответ запишите на бланке ответов № 2, сначала указав номер задания.



Практика. Задание 2



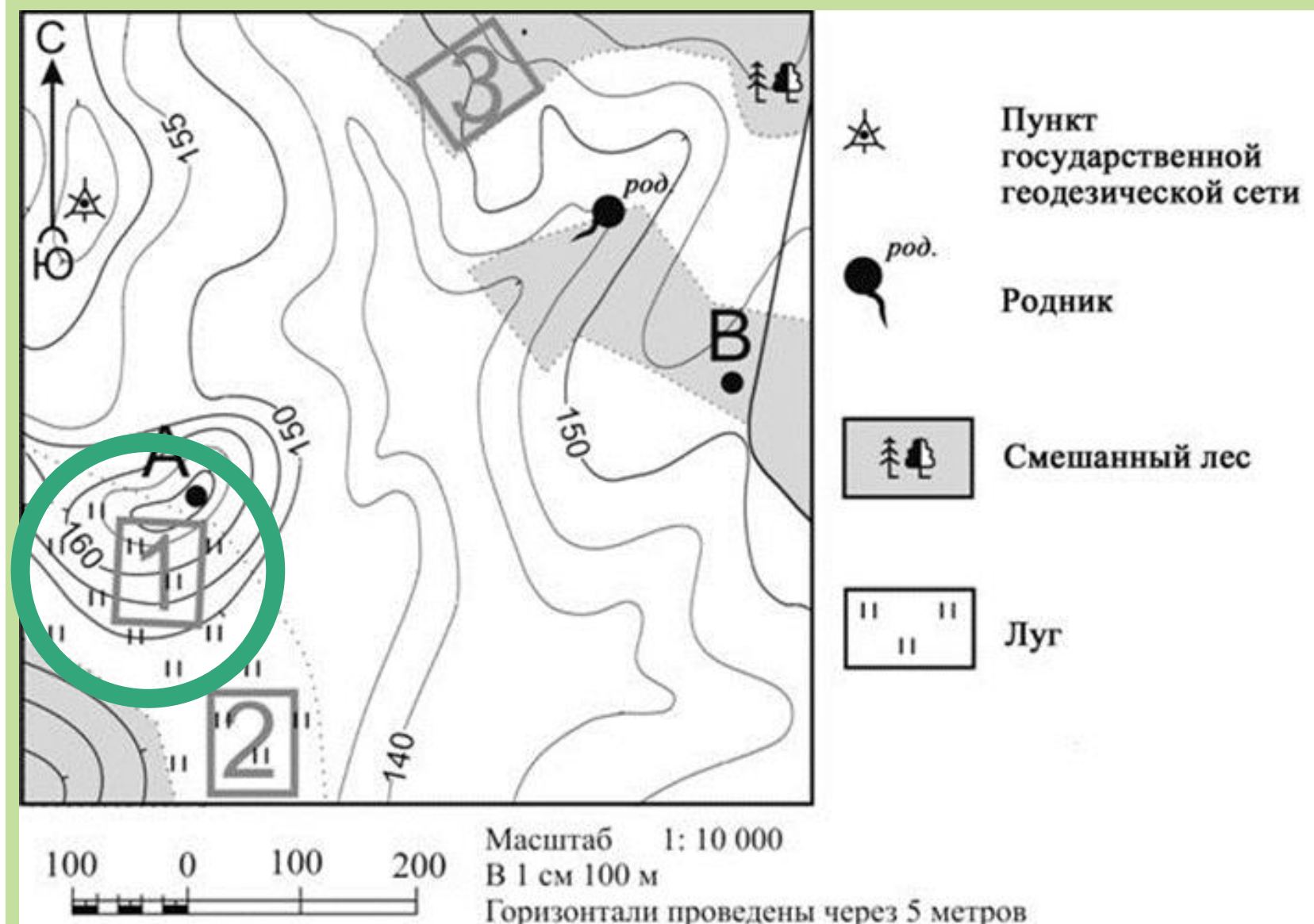
Школьники выбирают место для катания на санках с крутой горки. Определите, какой из участков, обозначенных на карте цифрами 1, 2 и 3, больше всего подходит для этого. Для обоснования Вашего ответа приведите два довода. Ответ запишите на бланке ответов № 2, сначала указав номер задания.

ОТВЕТ:

1) Участок 1

2) На участке отсутствуют препятствия

3) Участок находится на склоне

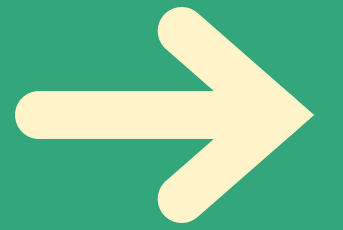




Участок для закладки фруктового сада

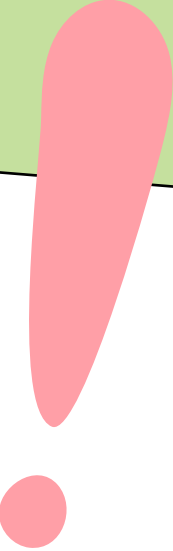


УЧАСТОК ДЛЯ ЗАКЛАДКИ ФРУКТОВОГО САДА



Для выбора для закладки фруктового сада
нужны **2** условия:

- Участок должен находиться рядом с дорогой/шоссе
- Участок должен находиться на склоне южной экспозиции



Склон южной экспозиции
- это тот склон, который
обращен лицевой
стороной к югу



КАК РАЗОБРАТЬСЯ СО СКЛОНОМ ЮЖНОЙ ЭКСПОЗИЦИИ?

С



Ю

КАК РАЗОБРАТЬСЯ СО СКЛОНОМ ЮЖНОЙ ЭКСПОЗИЦИИ?

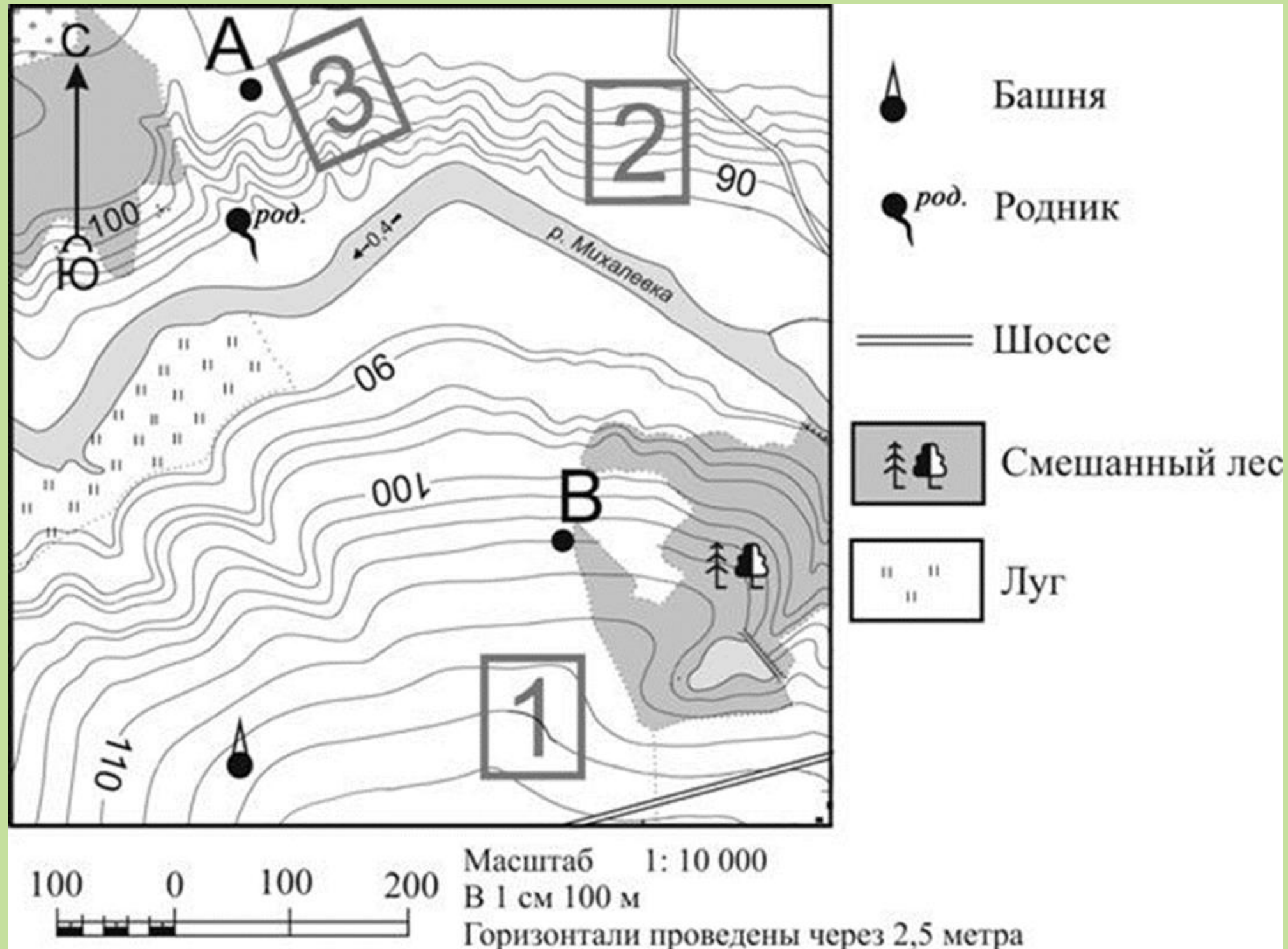
С



Ю

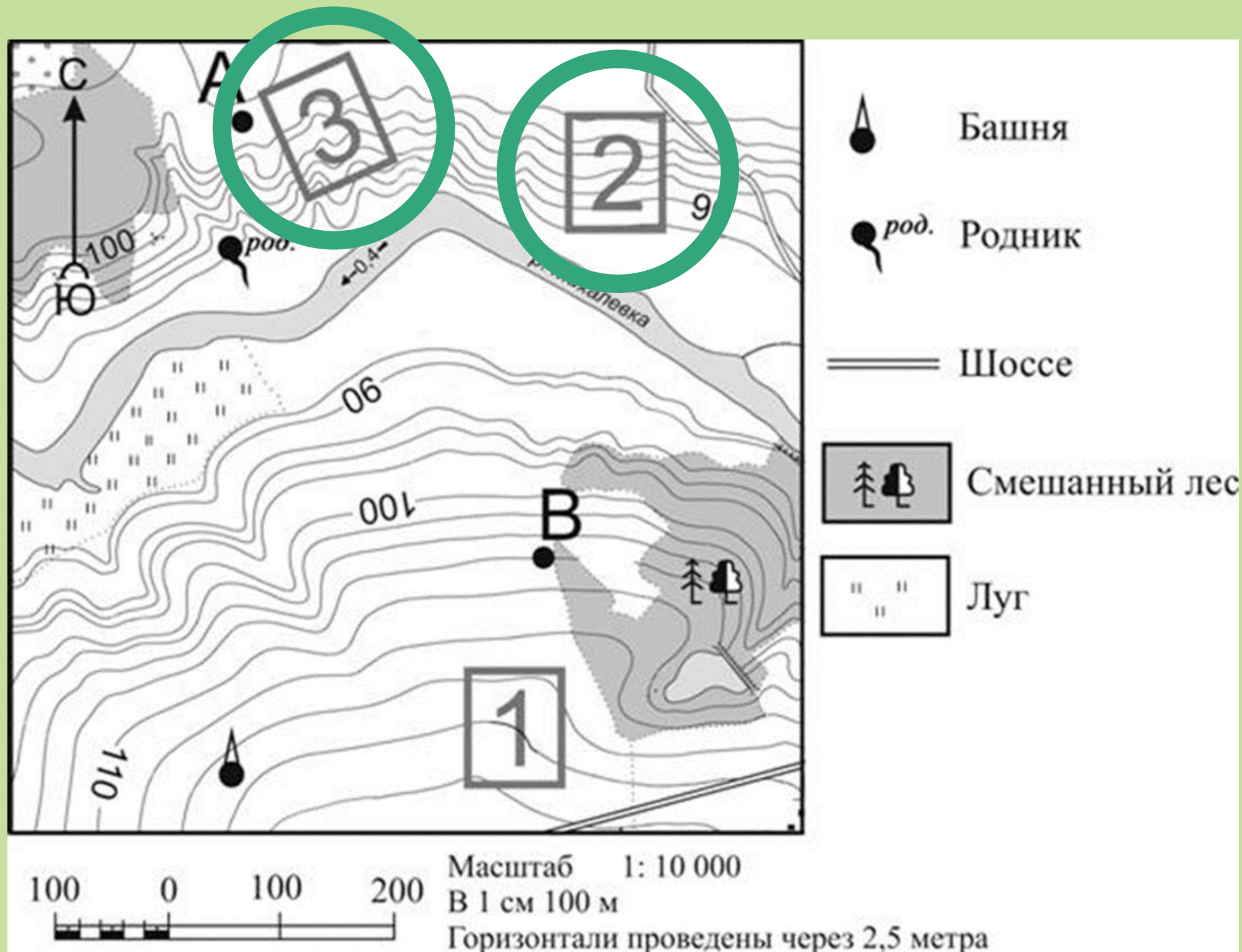
КАК РАЗОБРАТЬСЯ СО СКЛОНОМ ЮЖНОЙ ЭКСПОЗИЦИИ?

Какой из участков находится на склоне южной экспозиции?



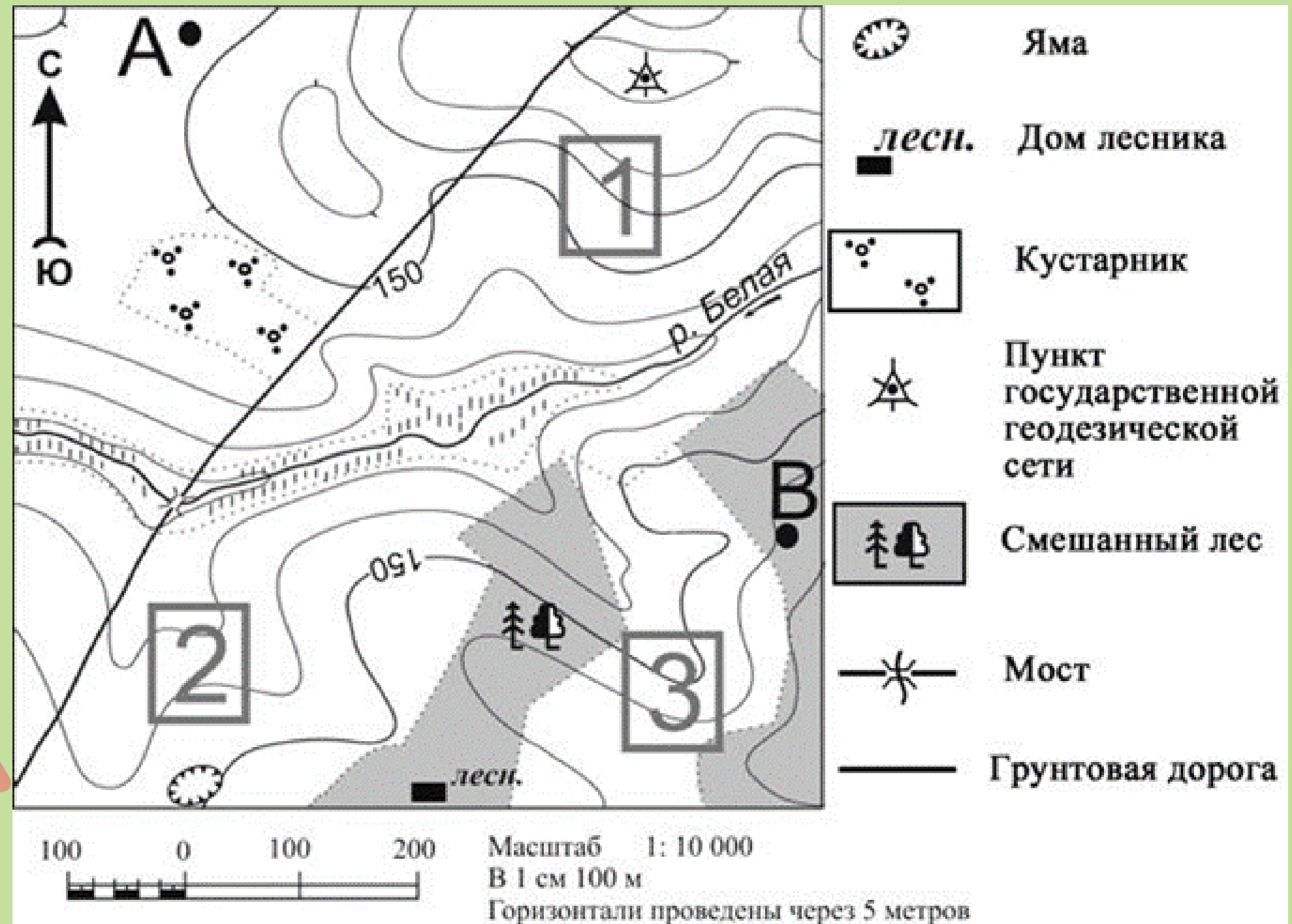
КАК РАЗОБРАТЬСЯ СО СКЛОНОМ ЮЖНОЙ ЭКСПОЗИЦИИ?

Участки 2 и 3 находятся на склоне южной экспозиции



Практика. Задание 1

Фермер выбирает участок для закладки нового фруктового сада. Ему нужен участок, на котором весной рано сходит снег, а летом почва лучше всего прогревается солнцем. Он также должен иметь расположение, удобное для вывоза собранного урожая на консервный завод. Определите, какой из участков, обозначенных на карте цифрами 1, 2 и 3, больше всего отвечает указанным требованиям. Для обоснования Вашего ответа приведите два довода. Ответ запишите на бланке ответов № 2, сначала указав номер задания.



Практика. Задание 1

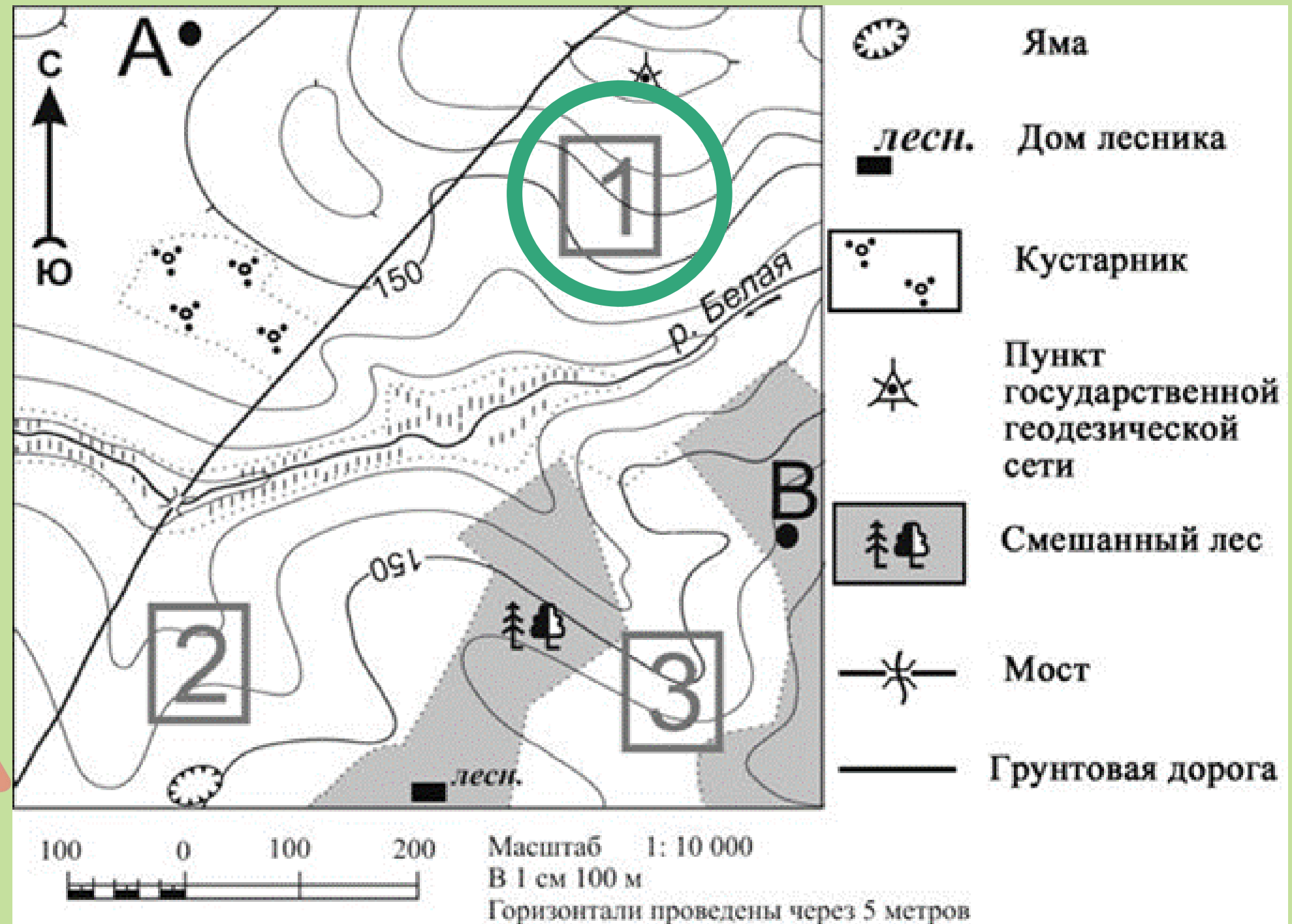
Фермер выбирает участок для закладки нового фруктового сада. Ему нужен участок, на котором весной рано сходит снег, а летом почва лучше всего прогревается солнцем. Он также должен иметь расположение, удобное для вывоза собранного урожая на консервный завод. Определите, какой из участков, обозначенных на карте цифрами 1, 2 и 3, больше всего отвечает указанным требованиям. Для обоснования Вашего ответа приведите два довода. Ответ запишите на бланке ответов № 2, сначала указав номер задания.

ОТВЕТ:

1) Участок 1

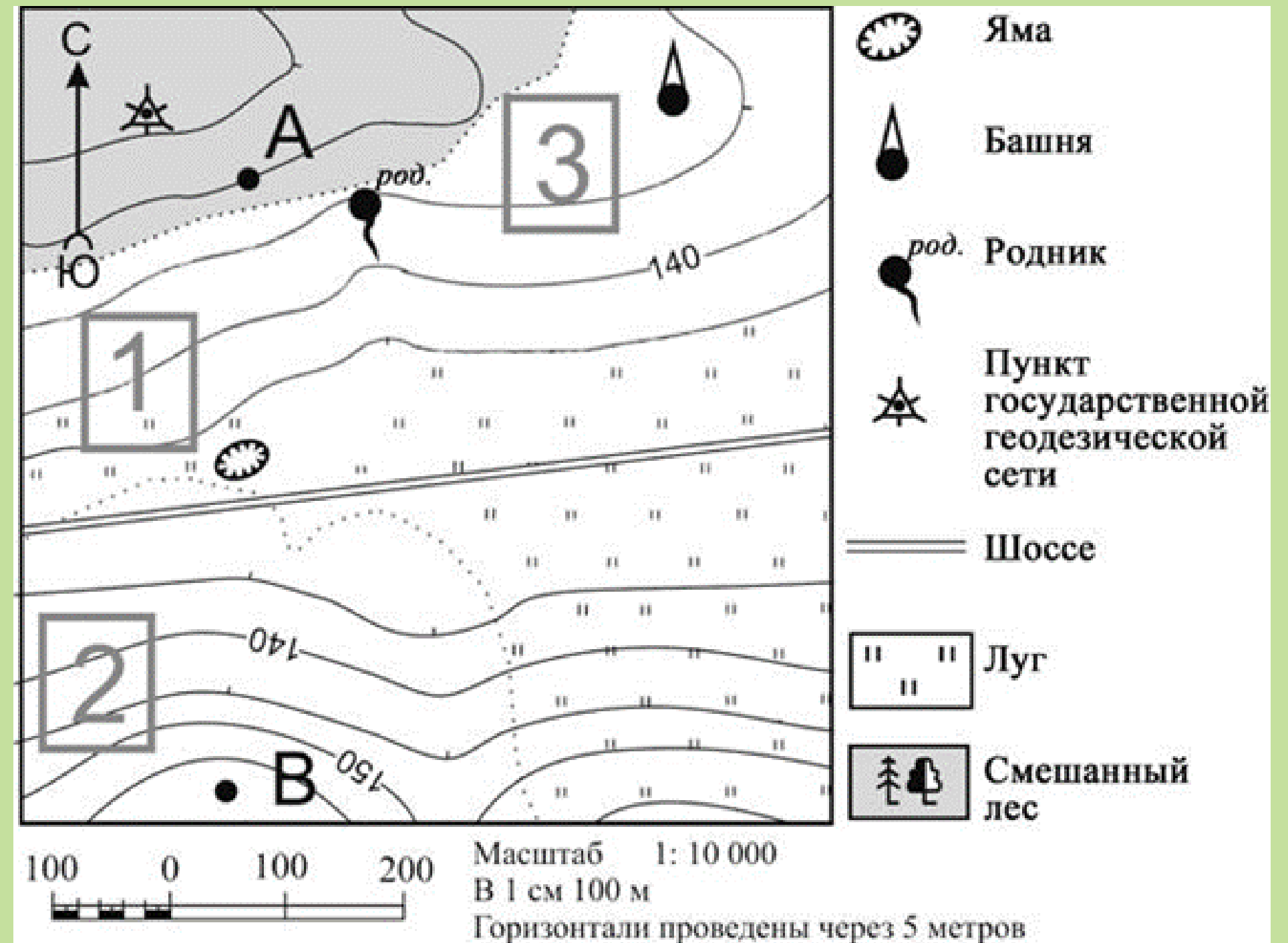
2) Участок находится рядом с дорогой

3) Участок находится на склоне южной экспозиции



Практика. Задание 2

Фермер выбирает участок для закладки нового фруктового сада. Ему нужен участок, на котором весной рано сходит снег, а летом почва лучше всего прогревается солнцем. Он также должен иметь расположение, удобное для вывоза собранного урожая на консервный завод. Определите, какой из участков, обозначенных на карте цифрами 1, 2 и 3, больше всего отвечает указанным требованиям. Для обоснования Вашего ответа приведите два довода. Ответ запишите на бланке ответов № 2, сначала указав номер задания.



Практика. Задание 2

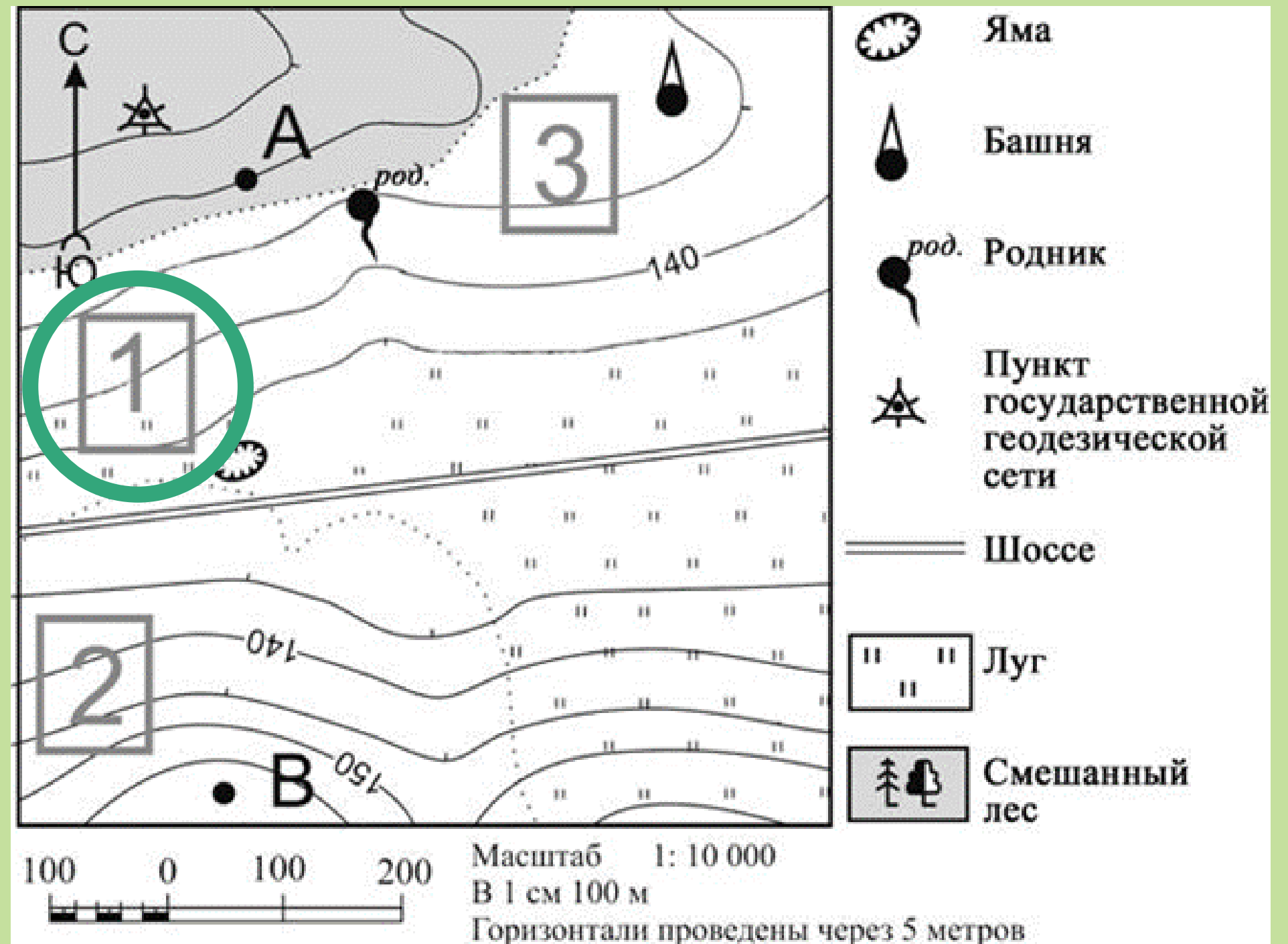
Фермер выбирает участок для закладки нового фруктового сада. Ему нужен участок, на котором весной рано сходит снег, а летом почва лучше всего прогревается солнцем. Он также должен иметь расположение, удобное для вывоза собранного урожая на консервный завод. Определите, какой из участков, обозначенных на карте цифрами 1, 2 и 3, больше всего отвечает указанным требованиям. Для обоснования Вашего ответа приведите два довода. Ответ запишите на бланке ответов № 2, сначала указав номер задания.

ОТВЕТ:

1) Участок 1

2) Участок находится рядом с дорогой

3) Участок находится на склоне южной экспозиции



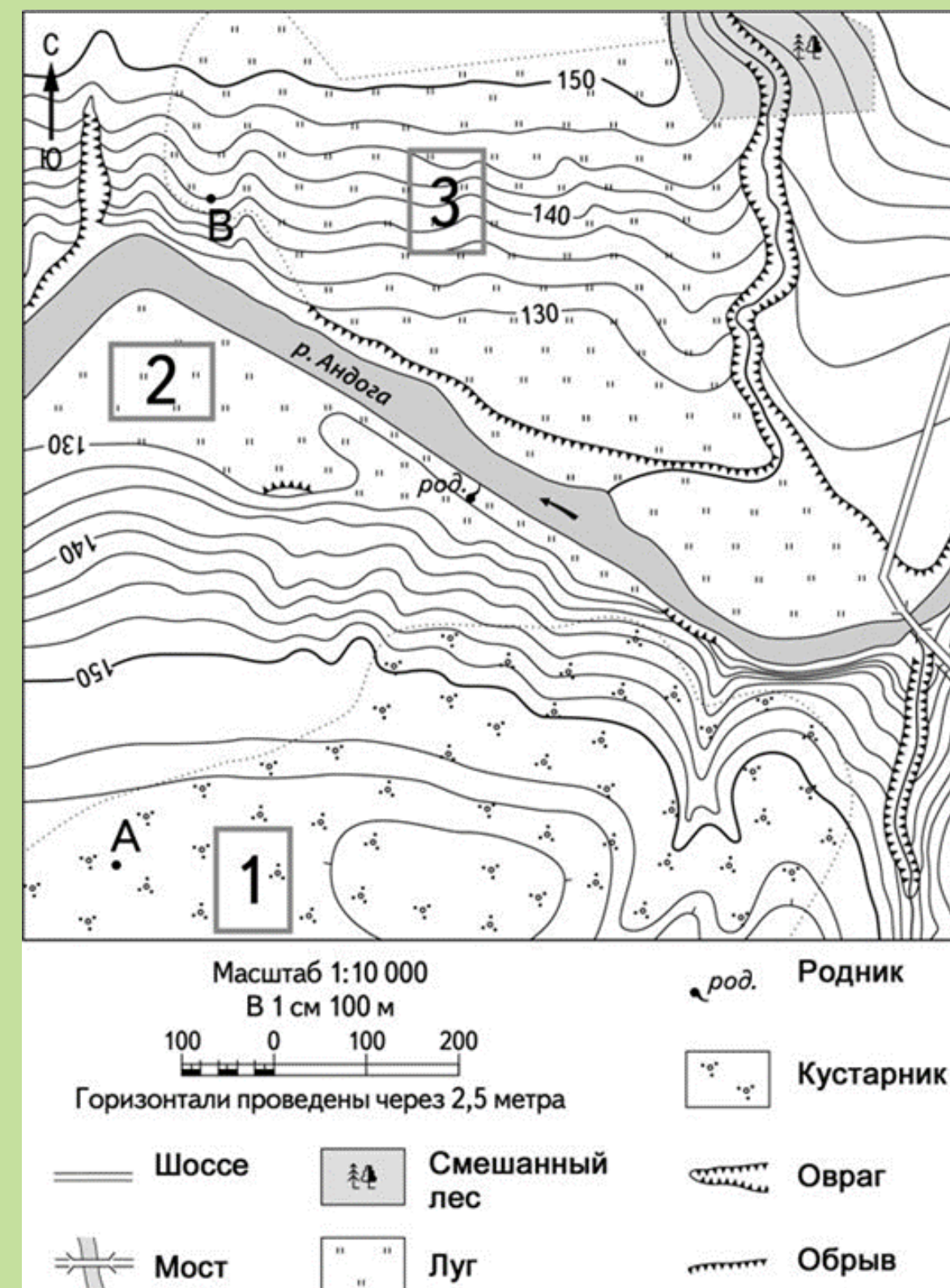
Общая практика



Общая практика. Задание 1

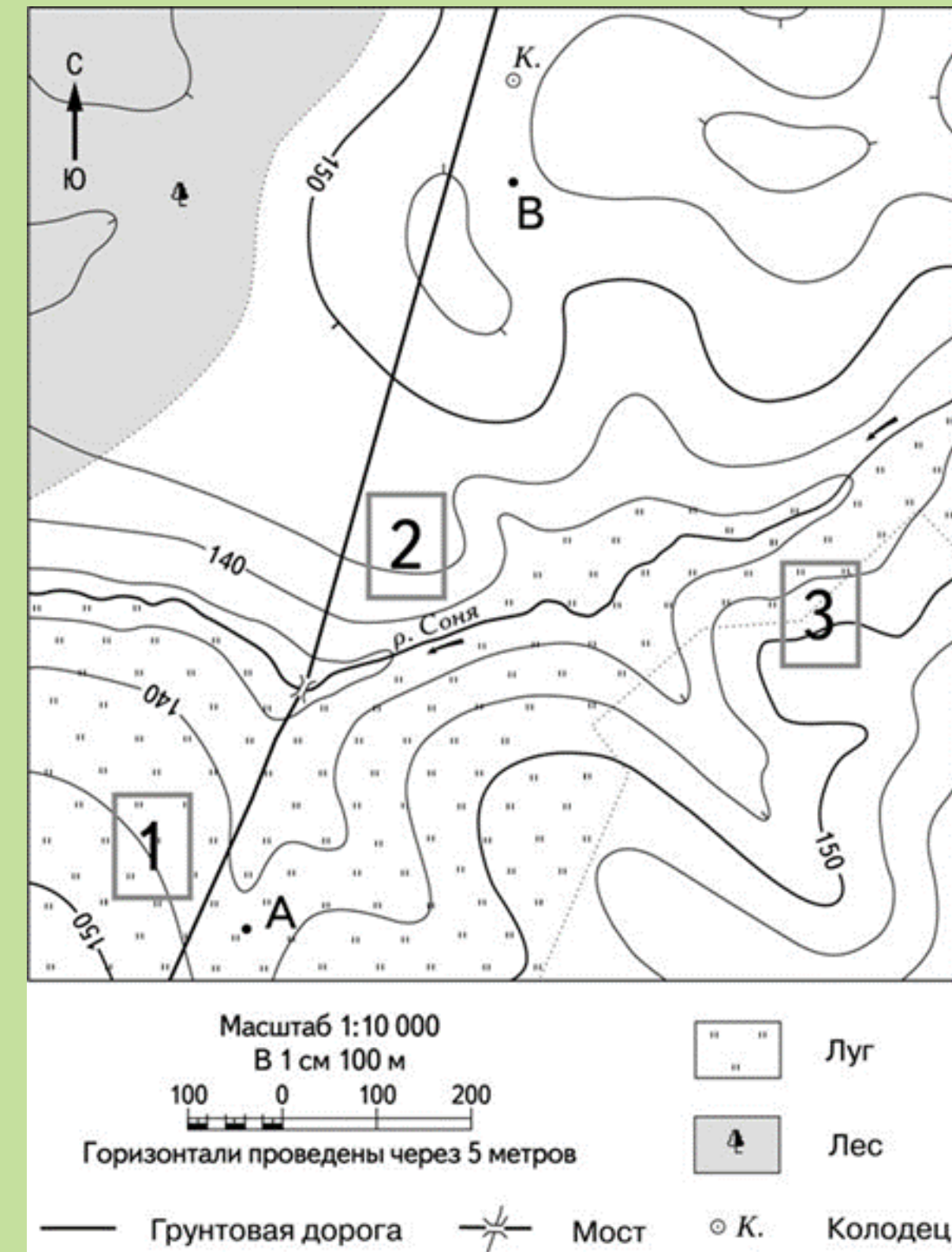
Школьники выбирают место для игры в футбол. Определите, какой из участков, обозначенных на карте цифрами 1, 2 и 3, больше всего подходит для этого. Для обоснования Вашего ответа приведите два довода.

Ответ запишите на бланке ответов № 2, сначала указав номер задания.



Общая практика. Задание 2

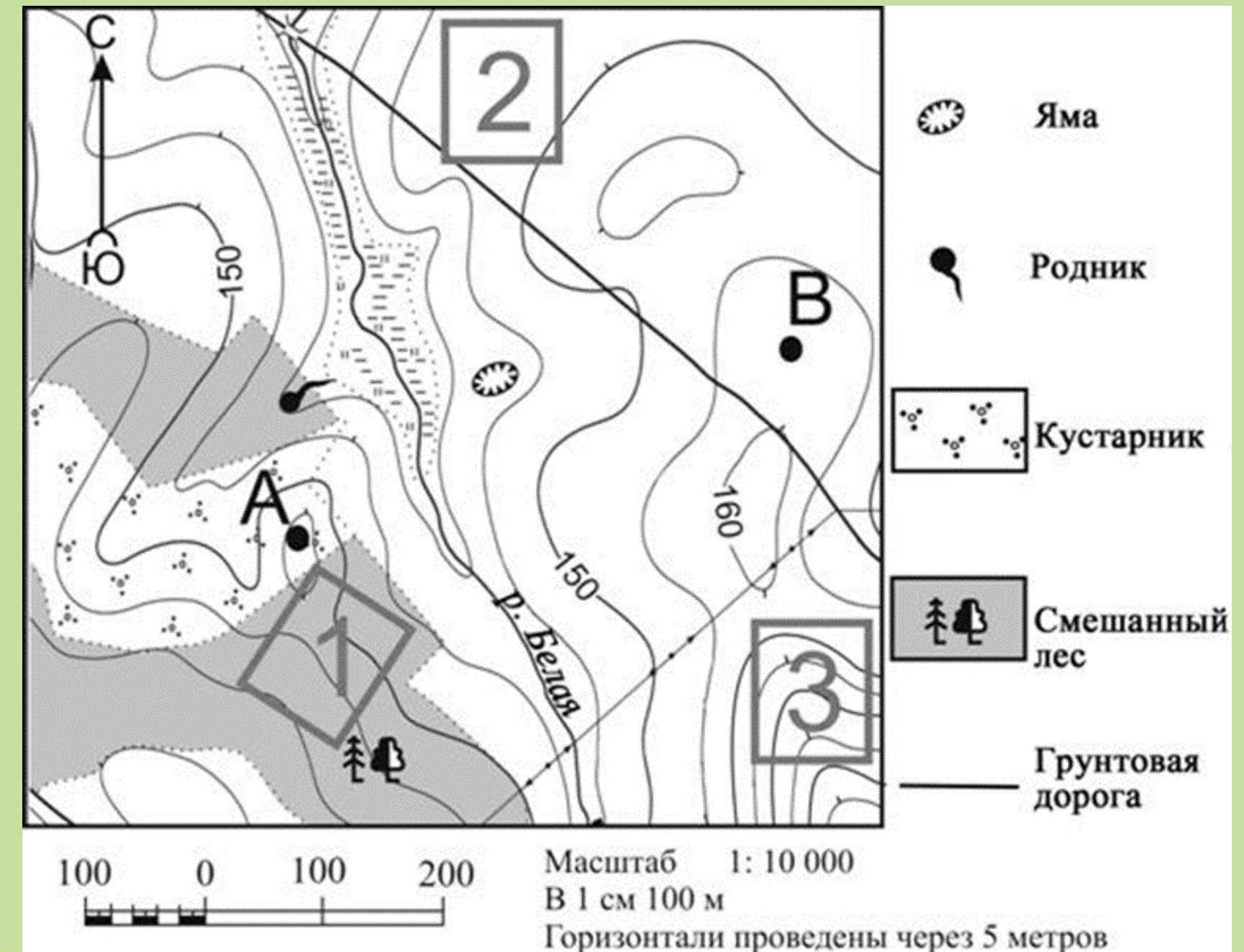
Фермер выбирает участок для закладки нового фруктового сада. Ему нужен участок, на котором весной рано сходит снег, а летом почва лучше всего прогревается солнцем. Он также должен иметь расположение, удобное для вывоза собранного урожая на консервный завод. Определите, какой из участков, обозначенных на карте цифрами 1, 2 и 3, больше всего отвечает указанным требованиям. Для обоснования Вашего ответа приведите два довода. Ответ запишите на бланке ответов № 2, сначала указав номер задания.



Общая практика. Задание 3

Школьники выбирают место для катания на санках с крутой горки. Определите, какой из участков, обозначенных на карте цифрами 1, 2 и 3, больше всего подходит для этого. Для обоснования Вашего ответа приведите два довода.

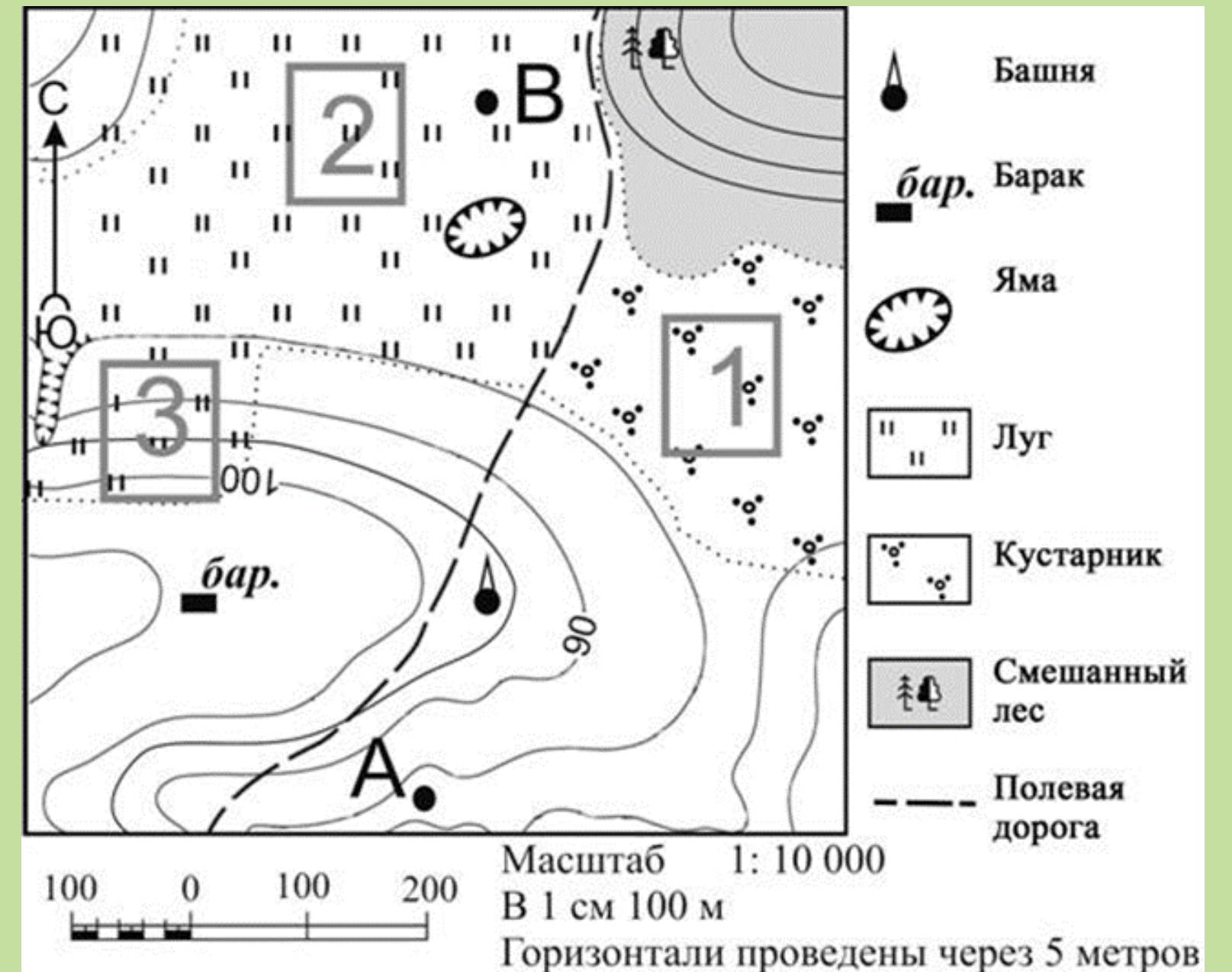
Ответ запишите на бланке ответов № 2, сначала указав номер задания.



Общая практика. Задание 4

Участники школьной футбольной секции выбирают место для игры в футбол. Определите, какой из участков, обозначенных на карте цифрами 1, 2 и 3, больше всего подходит для этого. Для обоснования Вашего ответа приведите два довода.

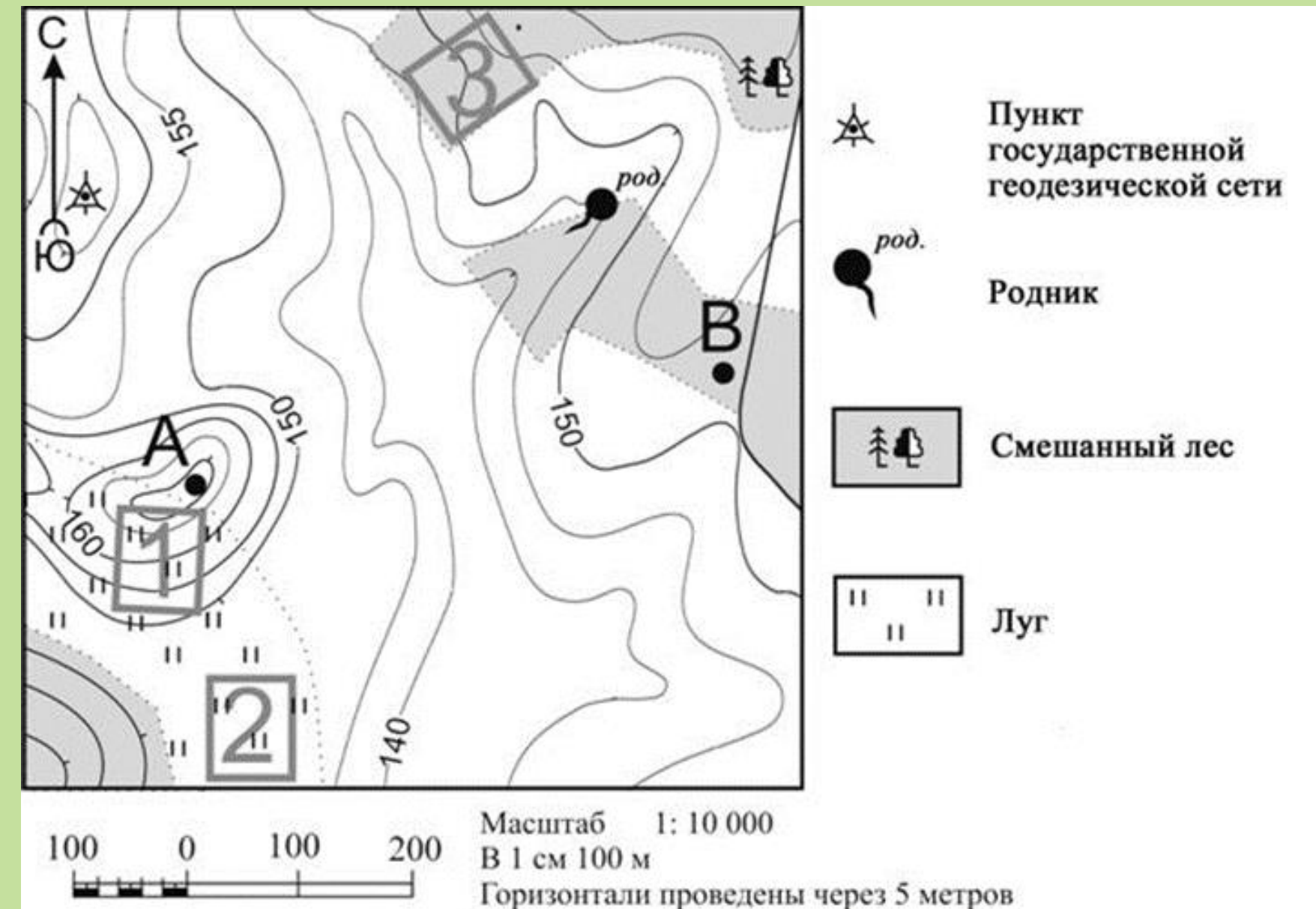
Ответ запишите на бланке ответов № 2, сначала указав номер задания.



Общая практика. Задание 5

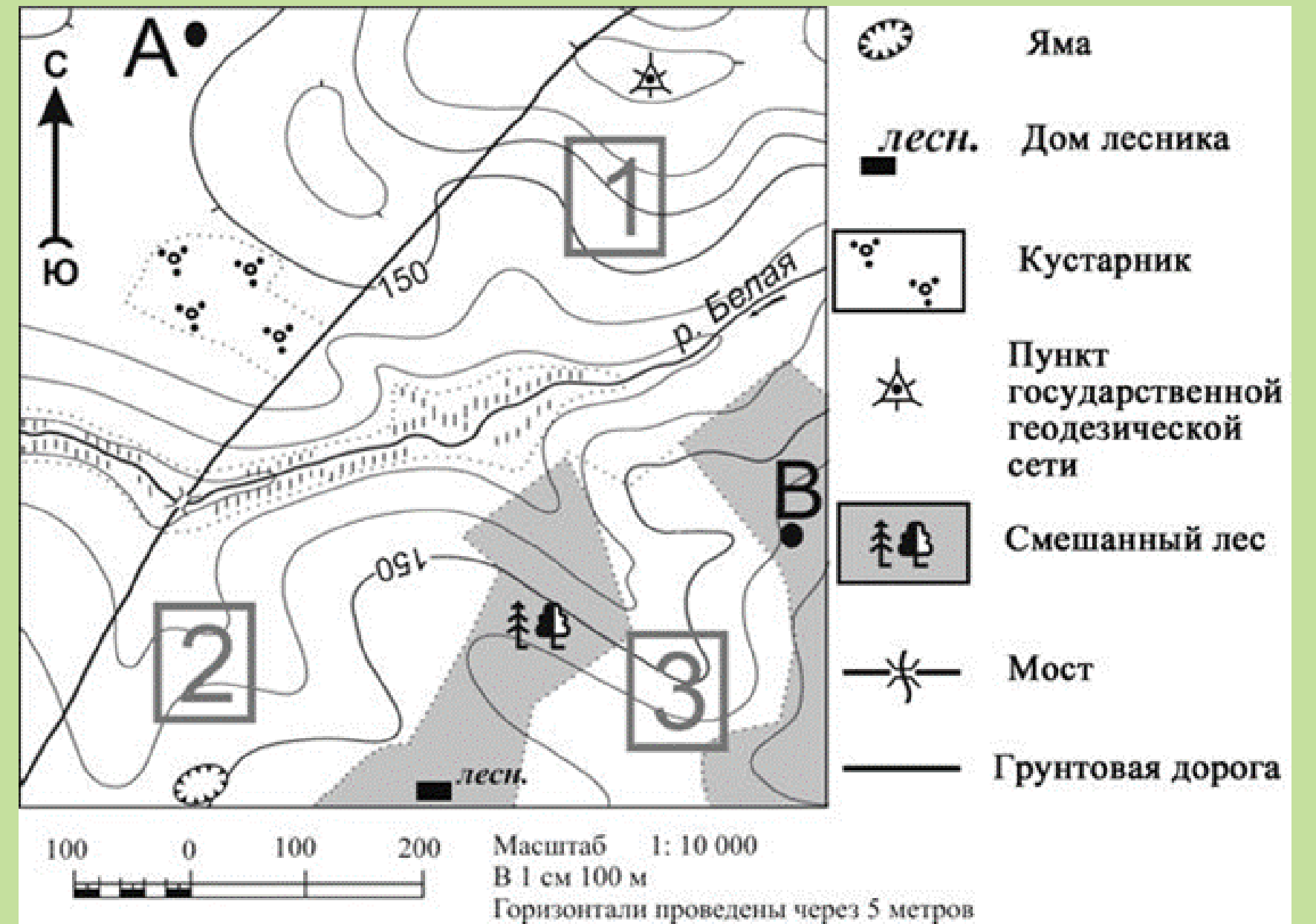
Школьники выбирают место для катания на санках с крутой горки. Определите, какой из участков, обозначенных на карте цифрами 1, 2 и 3, больше всего подходит для этого. Для обоснования Вашего ответа приведите два довода.

Ответ запишите на бланке ответов № 2, сначала указав номер задания.



Общая практика. Задание 6

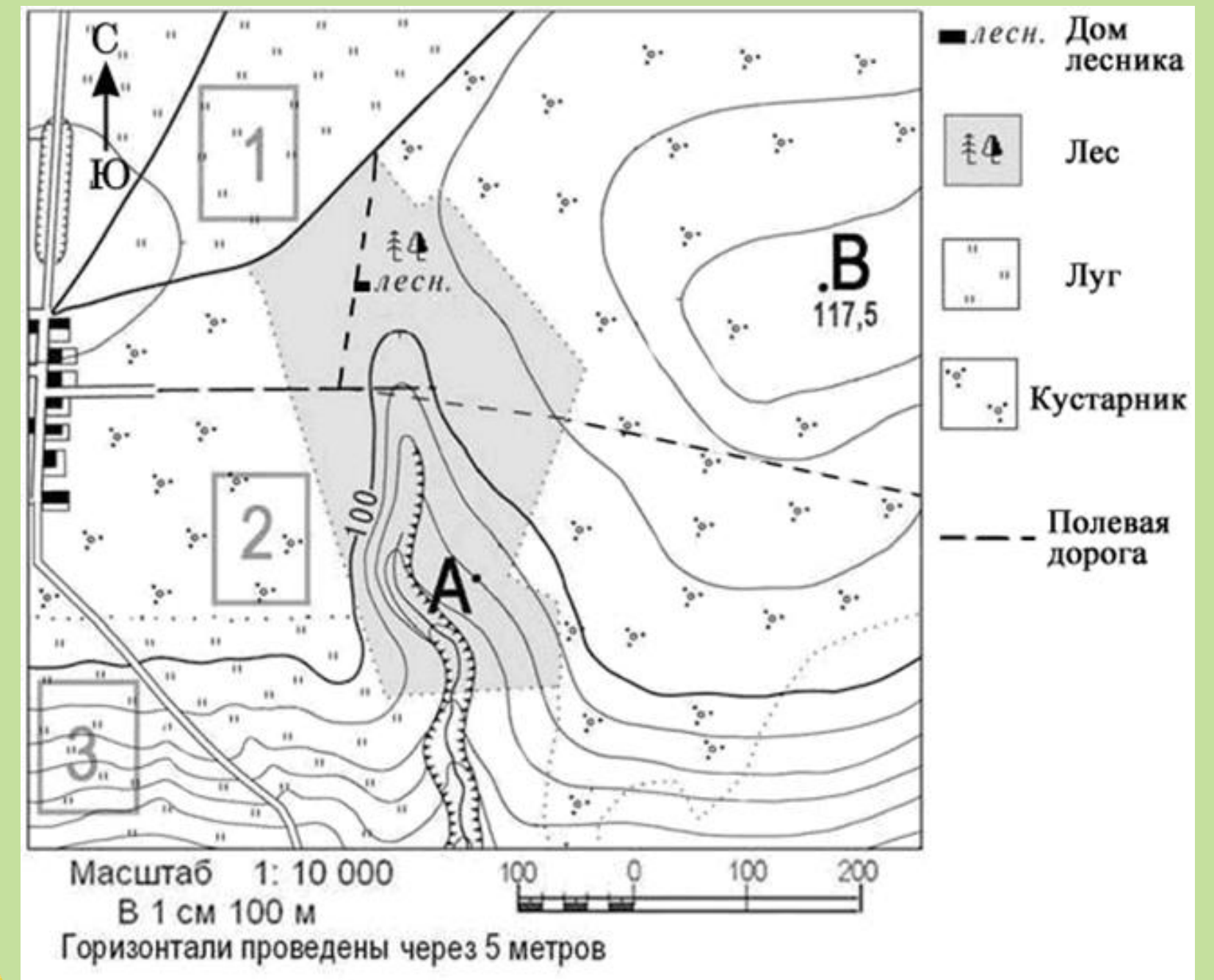
Фермер выбирает участок для закладки нового фруктового сада. Ему нужен участок, на котором весной рано сходит снег, а летом почва лучше всего прогревается солнцем. Он также должен иметь расположение, удобное для вывоза собранного урожая на консервный завод. Определите, какой из участков, обозначенных на карте цифрами 1, 2 и 3, больше всего отвечает указанным требованиям. Для обоснования Вашего ответа приведите два довода. Ответ запишите на бланке ответов № 2, сначала указав номер задания.



Общая практика. Задание 7

Участники школьной футбольной секции выбирают место для игры в футбол. Определите, какой из участков, обозначенных на карте цифрами 1, 2 и 3, лучше всего подходит для этого. Для обоснования Вашего ответа приведите два довода.

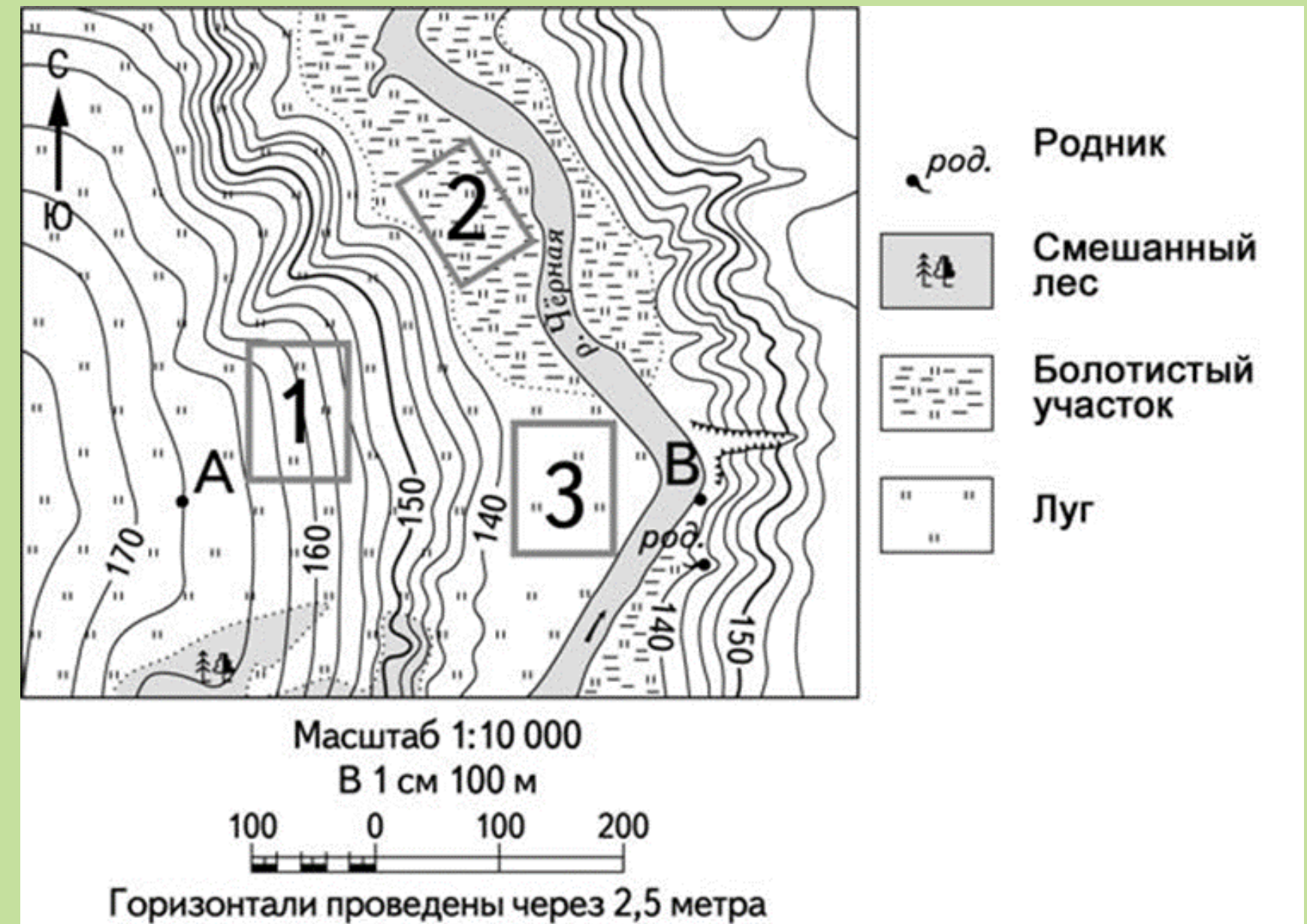
Ответ запишите на бланке ответов № 2, сначала указав номер задания.



Общая практика. Задание 8

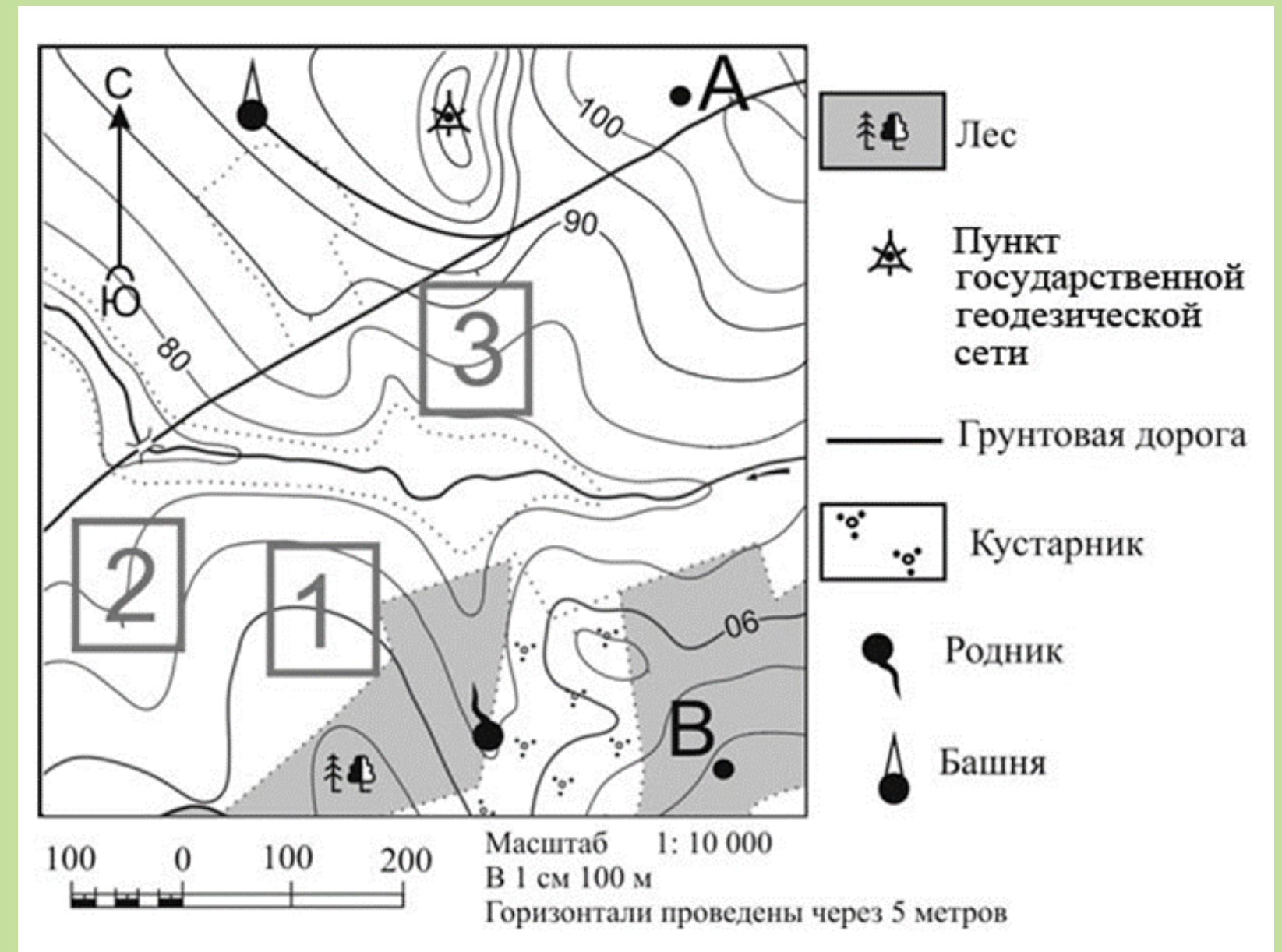
Школьники выбирают место для игры в футбол. Определите, какой из участков, обозначенных на карте цифрами 1, 2 и 3, больше всего подходит для этого. Для обоснования Вашего ответа приведите два довода.

Ответ запишите на бланке ответов № 2, сначала указав номер задания.



Общая практика. Задание 9

Фермер выбирает участок для закладки нового фруктового сада. Ему нужен участок, на котором весной рано сходит снег, а летом почва лучше всего прогревается солнцем. Он также должен иметь расположение, удобное для вывоза собранного урожая на консервный завод. Определите, какой из участков, обозначенных на карте цифрами 1, 2 и 3, больше всего отвечает указанным требованиям. Для обоснования Вашего ответа приведите два довода. Ответ запишите на бланке ответов № 2, сначала указав номер задания.



Общая практика. Задание 10

Школьники выбирают место для катания на санках с горки. Определите, какой из участков, обозначенных на карте цифрами 1, 2 и 3, больше всего подходит для этого. Для обоснования Вашего ответа приведите два довода.

Ответ запишите на бланке ответов № 2, сначала указав номер задания.

