

Задание 25

ЕГЭ



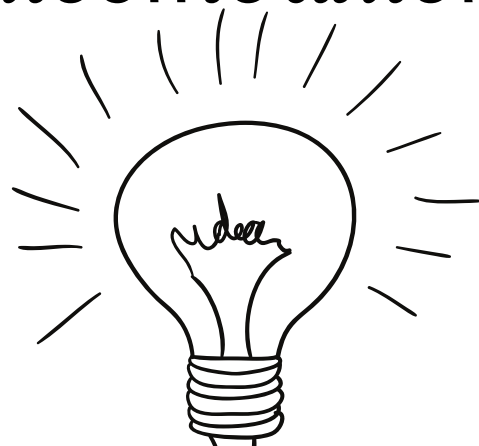


Основными принципами разработки задания 25 с точки зрения лексического повтора являются следующие:

1. Повторяться должно слово в одной и той же форме.

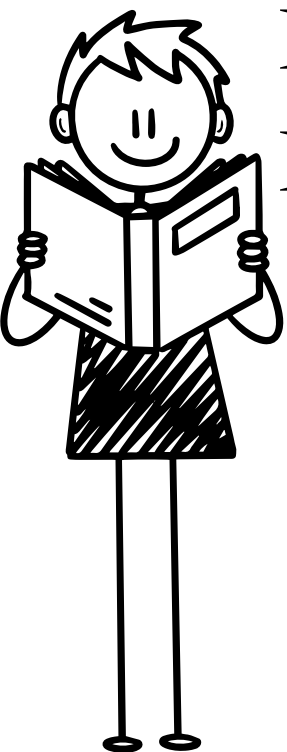
2. Повторяющееся слово должно выступать именно как средство связи.

3. Повторяющимися словами могут быть только слова самостоятельных частей речи, включая местоимения (они – они).





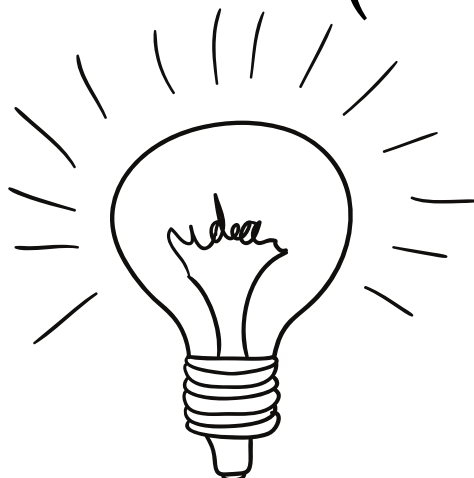
Первое предложение в указанном
в задании диапазоне **не может**
войти в правильный ответ.



Второе предложение точно
не выбираем.



Среди предложений 2–7 найдите такое
(-ие), которое(-ые) связано(-ы) с
предыдущим при помощи личного
местоимения. Напишите номер(-а)
этого(-их) предложения(-ий).



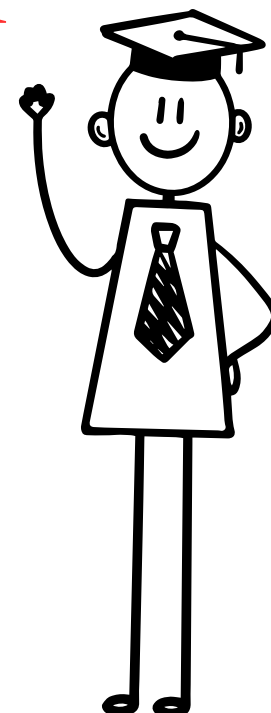
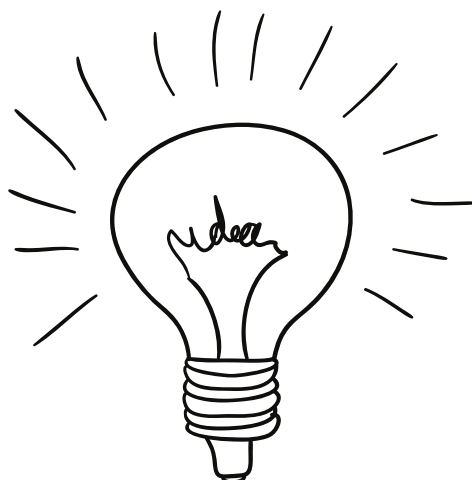


При указании средств связи в задании 25 ЕГЭ по русскому языку каждое средство связи закрепляется за ОТДЕЛЬНЫМ СЛОВОМ

Отдельное
слово

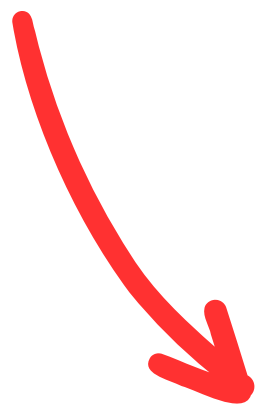


Одно
средство
связи

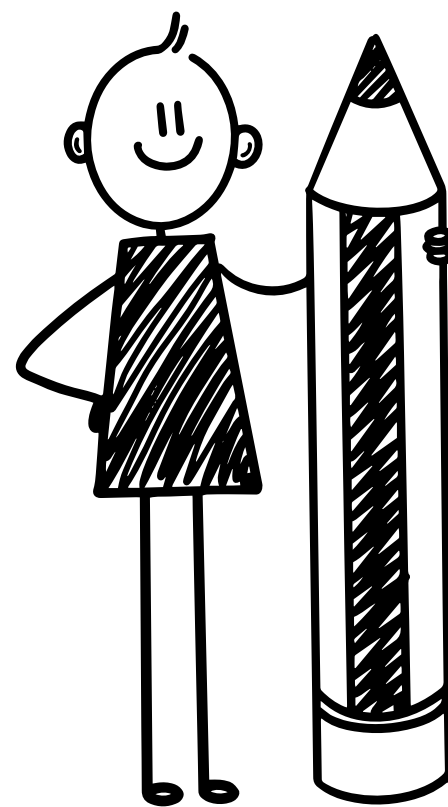




Правильный ответ «по умолчанию», подразумевает наличие **ТОЛЬКО** указанных в задании средств связи и отсутствие иных средств связи.



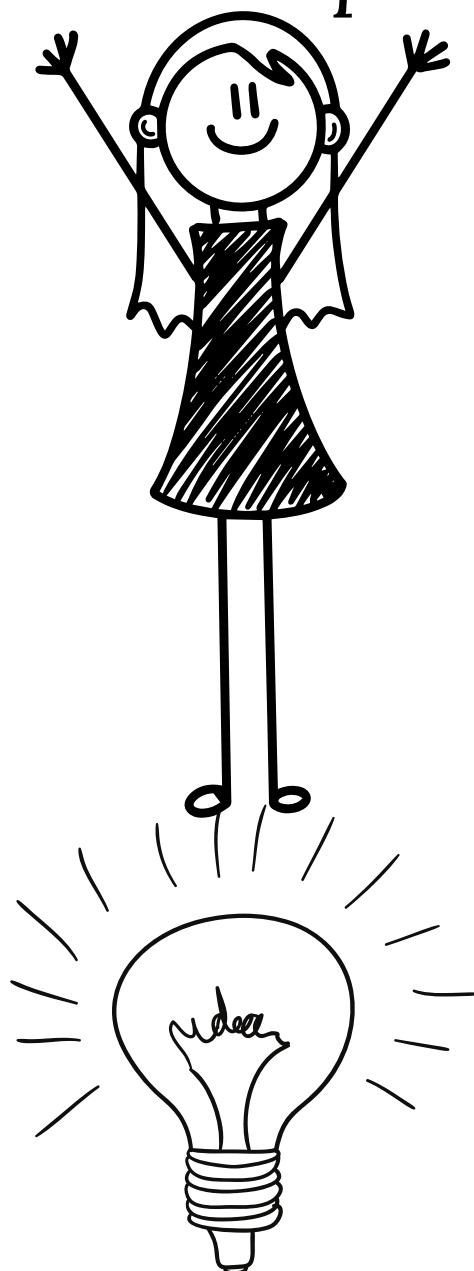
Если присутствует другой вид связи, то это предложение не подходит.

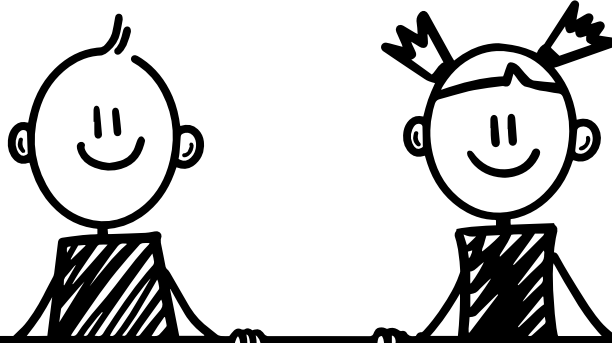




В задании 25 не учитываются:

- единство видо-временных форм глагола,
- слова одной тематической группы,
- синтаксический параллелизм,
- анафора,
- эпифора





Лексический
повтор

Слова в абсолютно одинаковой форме

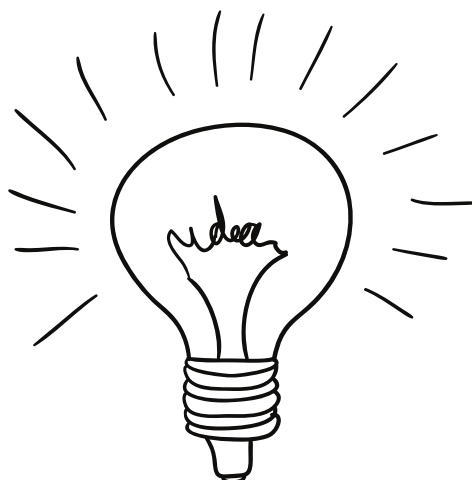
Лексический
повтор



Слова в
одинаковой
форме

мама – мама

ОН – ОН

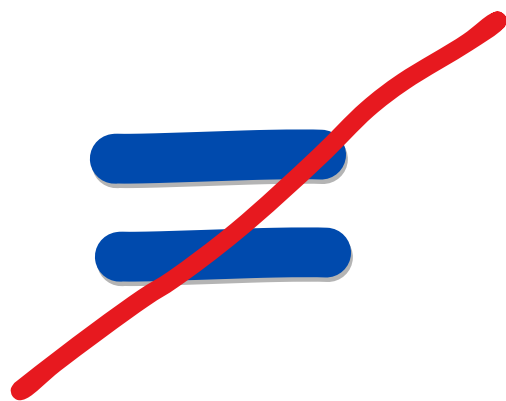




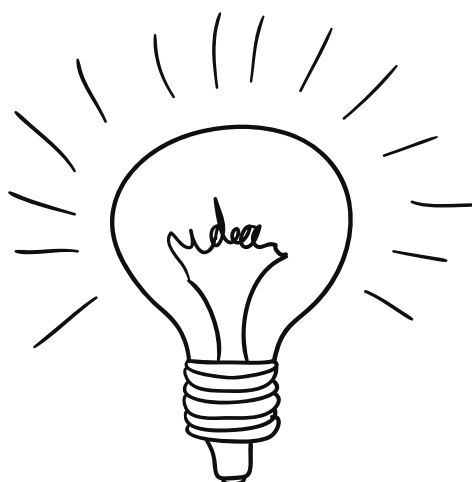
мама – маме
он – его



Лексический
повтор



Форма
слова





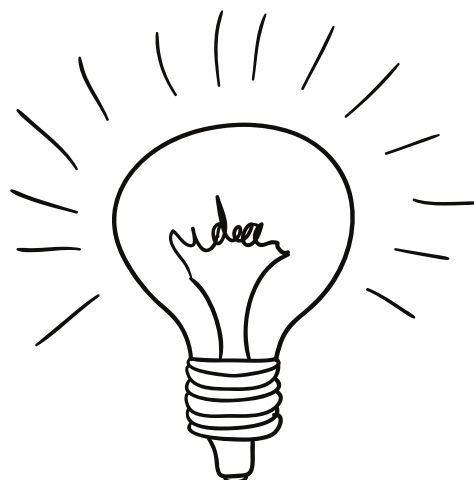
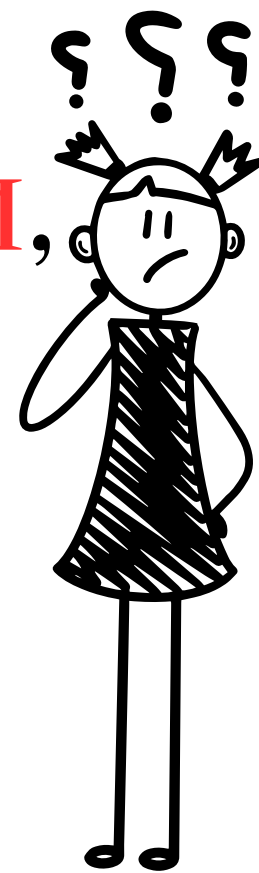
Глаголы, причастия и
деепричастия в силу
неоднозначной трактовки явлений
(однокоренные слова или формы
одного и того же слова)
в задании 25 **не используются.**





«Он» и «они»

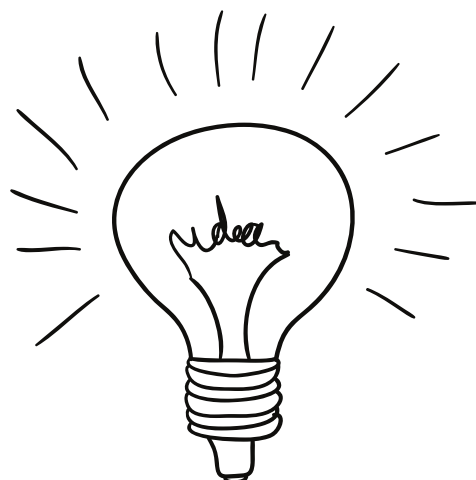
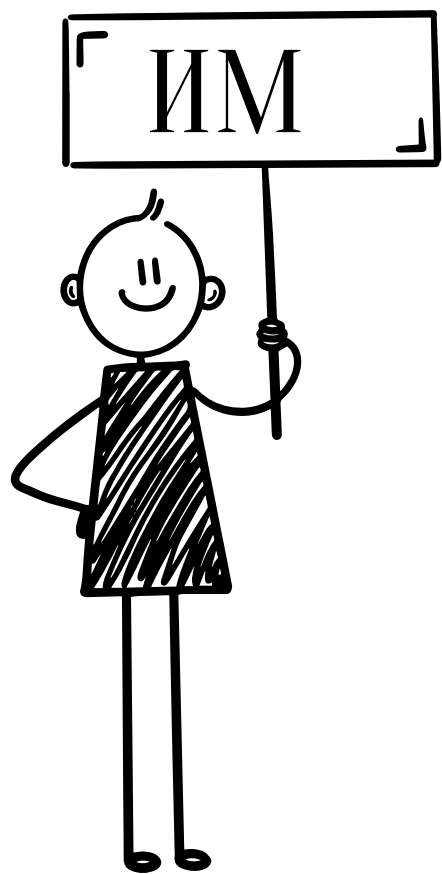
являются разными словами,
а не формами одного
и того же слова.





Слово «ИМ» МОЖЕТ БЫТЬ МОРФОЛОГИЧЕСКИМ ОМОНИМОМ

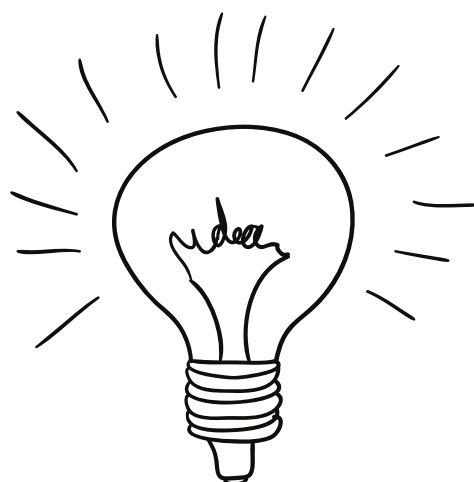
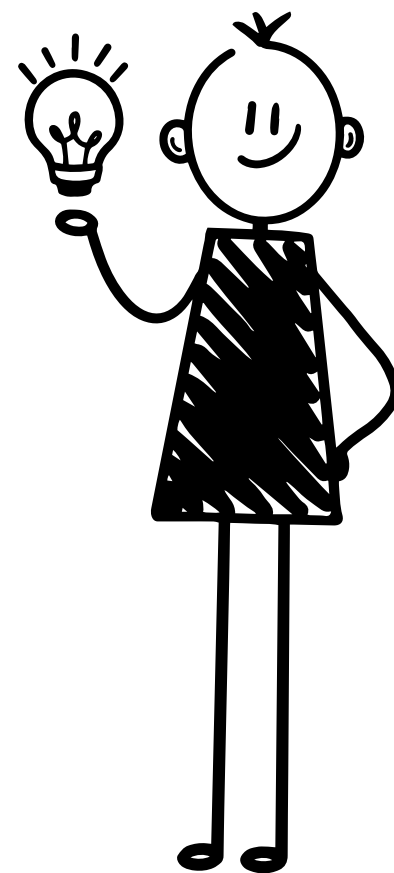
В одном предложении «им»
выступает как падежная
форма личного местоимения
«они», а в другом – как
падежная форма личного
местоимения «он».





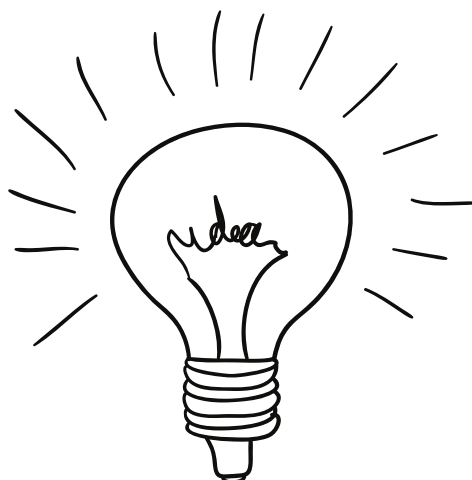
Притяжательное местоимение

может заменить либо
имя существительное,
либо другое личное
местоимение.





**Контекстные
синонимы и антонимы**
– это, как правило,
слова одной и той же
части речи, но не
всегда в одной и той же
форме.





Контекстными синонимами могут быть и имена собственные.

Например, *Вася* и *Коржик* (кличка *Васи*).

