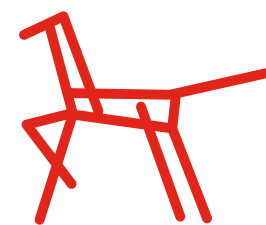




МИНИСТЕРСТВО
ПРОСВЕЩЕНИЯ
РОССИЙСКОЙ
ФЕДЕРАЦИИ



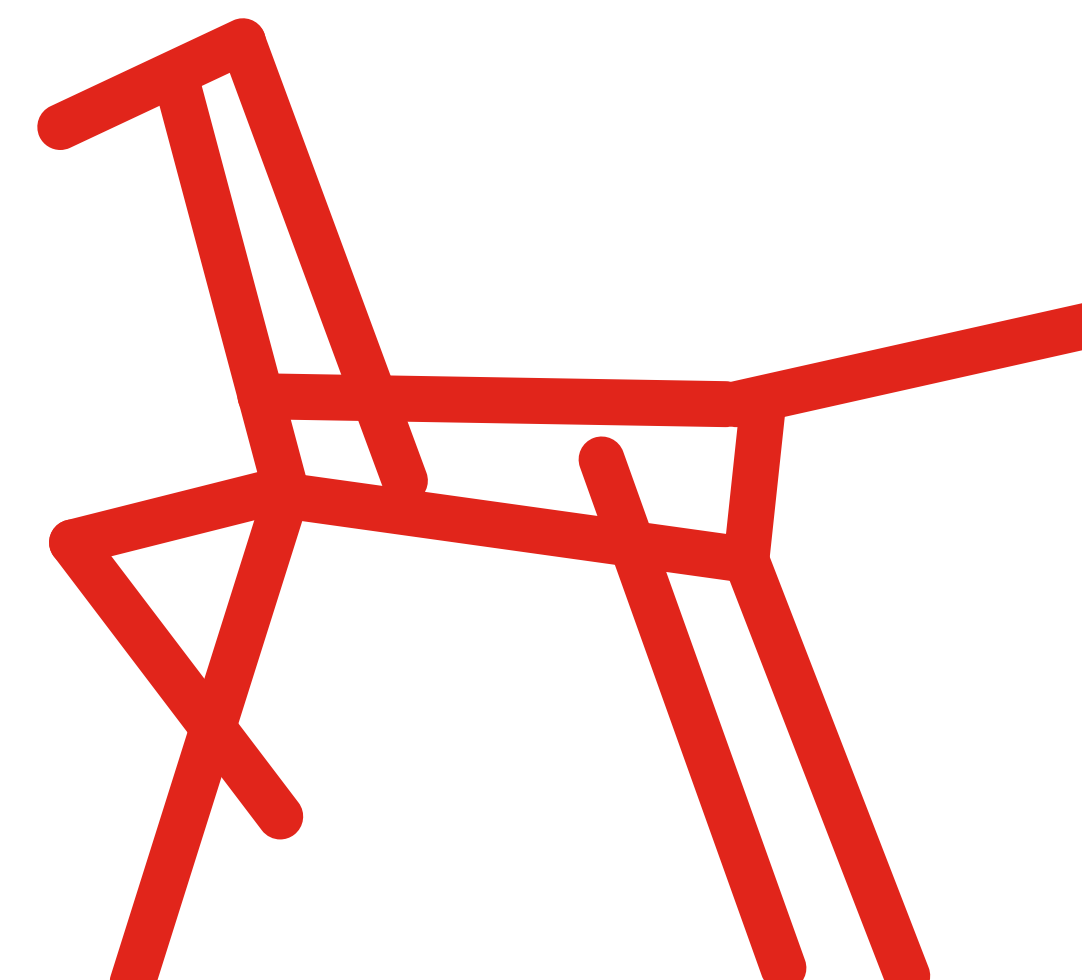
ИНСТИТУТ ИЗУЧЕНИЯ
ДЕТСТВА, СЕМЬИ
И ВОСПИТАНИЯ

РАЗГОВОРЫ
О ВАЖНОМ

2024
ГОД СЕМЬИ

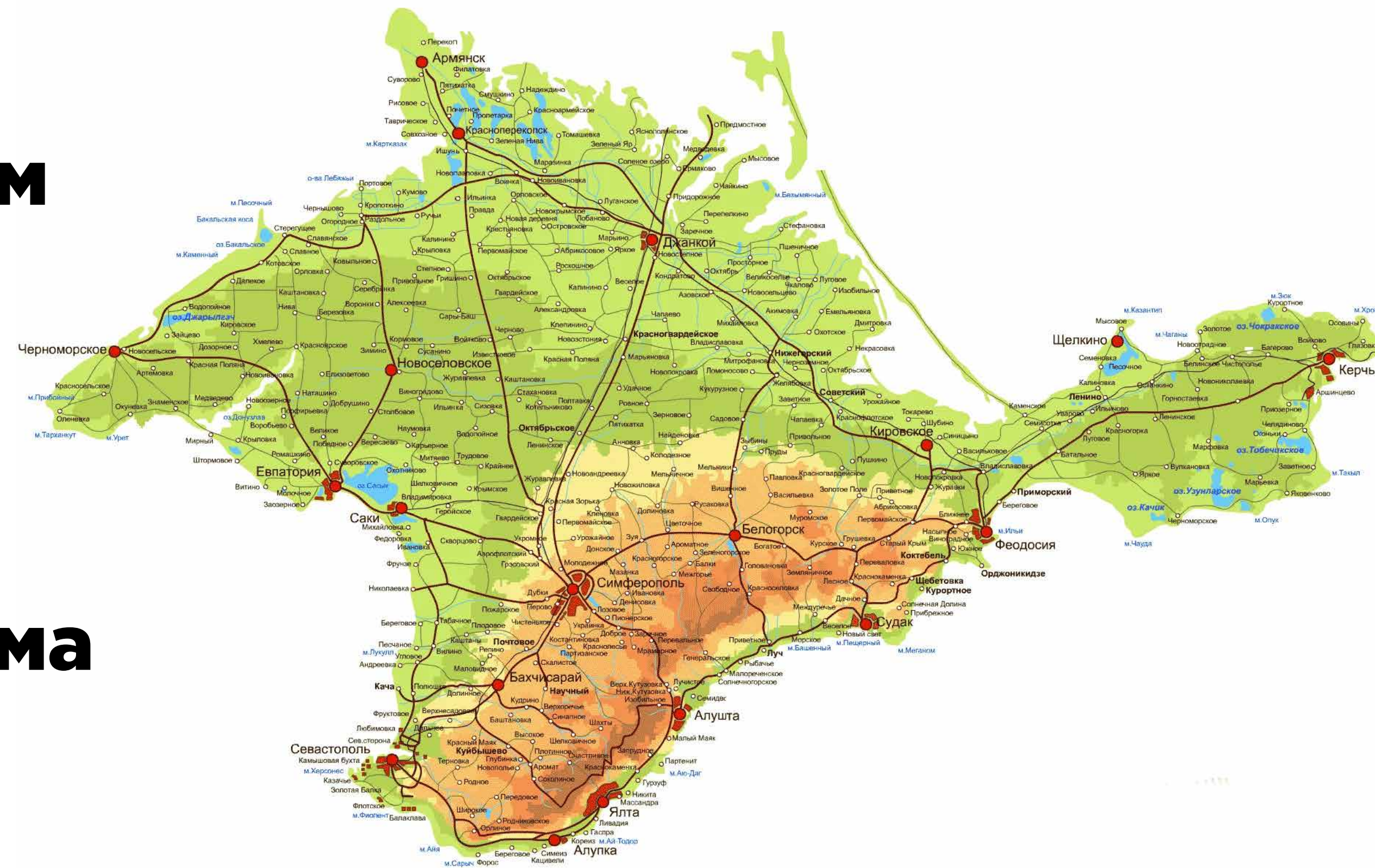
КРЫМ И СЕВАСТОПОЛЬ: 10 ЛЕТ В РОДНОЙ ГАВАНИ СПО

ИНСТИТУТ ВОСПИТАНИЯ



● Почему в 2014 году Россия пришла на помощь жителям Крыма и Севастополя?

● 18 марта 2024 г. исполняется 10 лет со дня воссоединения Крыма и Севастополя с Россией.



- **С какими историческими событиями связаны эти достопримечательности?**
- **Эти исторические события важны только для Крыма, Севастополя или в целом для России?**
- **Какие из достопримечательностей связаны с периодом нахождения Крыма в составе современной России??**



В Крыму, Севастополе происходили события, коренным образом повлиявшие на историю России

Херсонес — исток православия на Руси

Небывалый героизм был проявлен на полуострове во время Крымской и Великой Отечественной войн

Образование Тмутараканского княжества на территории Крыма (часть древнерусского государства, защищавшая русские земли от кочевников)

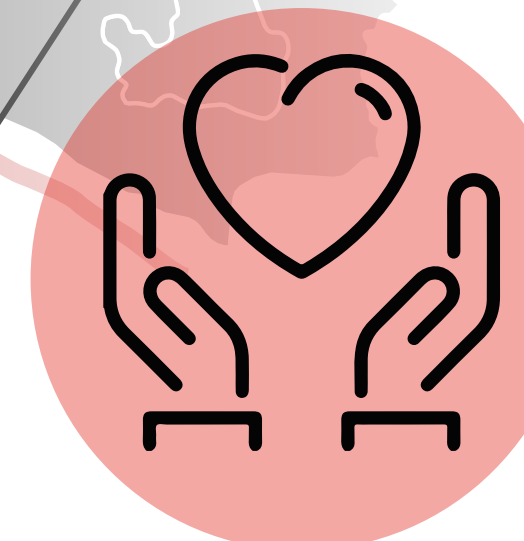
Вторая оборона Севастополя (1941—1942 гг.) длилась 250 дней и стала символом героической борьбы с врагом



ГЕОПОЛИТИЧЕСКОЕ ЗНАЧЕНИЕ:

- блокировка Азовского моря и прямой выход к Босфору;
- обеспечение безопасности черноморского побережья нашей страны;
- установление торговых путей в Средиземное море.

*Выход к проливу Босфор
и Средиземному морю*



ДУХОВНОЕ РОДСТВО:

- исконно русская земля;
- одна нация;
- одна культура;
- один язык.

10 лет назад Крым вернулся домой. Воссоединение с Россией задало высокий темп развития Крыма и Севастополя



«Пионер-М»
Первый проект по созданию научно-исследовательского судна с участием студентов



Аэровокзальный комплекс аэропорта Симферополь



Большая Севастопольская тропа



«Херсонес Таврический»
Художественный центр



Лавандовое море

Какой вклад, на ваш взгляд, Крымский полуостров вносит в развитие России?



Черноморский флот



Международный детский
центр «Артек»



Туризм

Подведение итогов





ИНСТИТУТВОСПИТАНИЯ.РФ



**ИНСТИТУТ ВОСПИТАНИЯ
ФГБНУ ИИДСВ**