

# Проверочная работа по БИОЛОГИИ

## 6 КЛАСС

Дата: \_\_\_\_ \_\_\_\_ 20\_\_ г.

Вариант №: \_\_\_\_

Выполнена: ФИО \_\_\_\_\_

### Инструкция по выполнению работы

На выполнение проверочной работы по биологии отводится два урока (не более 45 минут каждый). Работа состоит из двух частей и включает в себя 16 заданий.

Обе части работы могут выполняться в один день с перерывом не менее 10 минут или в разные дни.

Часть 1 включает в себя 8 заданий. Ответы на задания запишите в поля ответов в тексте работы. В случае записи неверного ответа зачеркните его и запишите рядом новый.

Часть 2 включает в себя 8 заданий. Ответы на задания запишите в поля ответов в тексте работы. В случае записи неверного ответа зачеркните его и запишите рядом новый.

При выполнении работы не разрешается пользоваться учебниками, рабочими тетрадями, справочным материалом.

При необходимости можно пользоваться черновиком. Записи в черновике проверяться и оцениваться не будут.

Советуем выполнять задания в том порядке, в котором они даны. В целях экономии времени пропускайте задание, которое не удаётся выполнить сразу, и переходите к следующему. Если после выполнения работы у Вас останется время, то Вы сможете вернуться к пропущенным заданиям.

Вариант сгенерирован единой системой универсального образования на [esuo.ru](https://esuo.ru) и соответствует последним изменениям ВПР на **текущий учебный год**.

*Желаем успеха!*

Таблица для внесения баллов участника\*

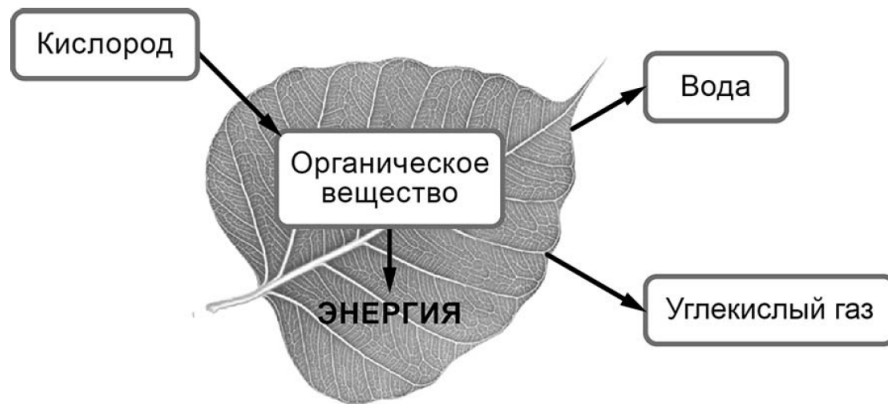
	Часть 1												Часть 2			
Номер задания	1.1	1.2	1.3	2.1	2.2	3	4.1	4.2	5	6	7.1	7.2	8	9	10.1	10.2
Баллы																
	Часть 2															
Номер задания	11.1	11.2	11.3	11.4	12K1	12K2	13	14.1	14.2	15	16	Сумма баллов	Отметка за работу			
Баллы																

\* **Обратите внимание:** в случае, если какие-либо задания не могли быть выполнены целым классом по причинам, связанным с особенностями организации учебного процесса, в форме сбора результатов ВПР всем обучающимся класса за данные задания вместо баллов выставляется значение «Тема не пройдена». В соответствующие ячейки таблицы заполняется н/п.

## Часть 1

1

На представленном ниже рисунке ученик зафиксировал в виде схемы один из процессов жизнедеятельности растений. Рассмотрите схему и ответьте на вопросы.



1.1. Как называют данный процесс?

Ответ. \_\_\_\_\_

1.2. Знание в области какой ботанической науки позволит ученику изучить данный процесс?

Ответ. \_\_\_\_\_

1.3. Какой газ выделяется в ходе данного процесса?

Ответ. \_\_\_\_\_

2

В приведённой ниже таблице между позициями первого и второго столбцов имеется взаимосвязь.

Целое	Часть
Образовательная ткань	Камбий
Покровная ткань	...

2.1. Какое понятие следует вписать на место пропуска в этой таблице?

- 1) корневой волосок
- 2) сосуды
- 3) ситовидные трубки
- 4) древесинные волокна

Ответ. \_\_\_\_

2.2. Какую функцию выполняют сосуды, расположенные в центральном цилиндре корня у растений?

Ответ. \_\_\_\_\_

**3**

Выберите из предложенного списка и вставьте в текст пропущенные слова, используя для этого их цифровые обозначения. Впишите номера выбранных слов на места пропусков в тексте.

### ОБРАЗОВАНИЕ ПЛОДОВ

В результате двойного оплодотворения образуется семя, которое состоит из зародыша, \_\_\_\_\_ (А) и семенной кожуры. Из стенки \_\_\_\_\_ (Б) образуется стенка плода, называемая околоплодником, который может быть как сочным, так и сухим. Количество семян зависит от количества \_\_\_\_\_ (В) внутри завязи.

#### Список слов:

- 1) завязь
- 2) прицветник
- 3) зигота
- 4) семязачаток
- 5) эндосперм
- 6) семядоля

Запишите в таблицу выбранные цифры под соответствующими буквами

Ответ:

А	Б	В

**4**

Рассмотрите изображение цветка и выполните задания.



4.1. Покажите стрелками и подпишите на рисунке тычиночную нить, цветковые чешуи, пыльник.

4.2. Как называют процесс, при котором на рыльце пестика попадает пыльца этого цветка?

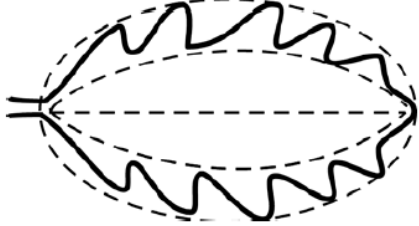
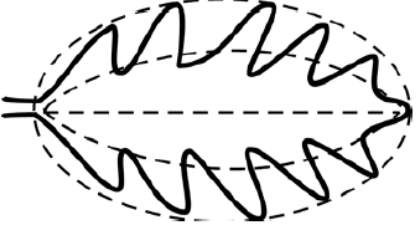

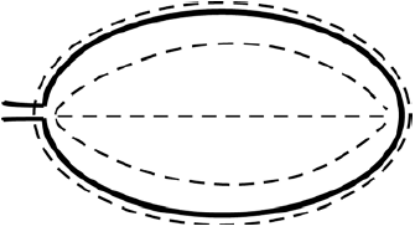
Ответ. \_\_\_\_\_

5

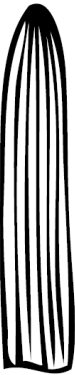
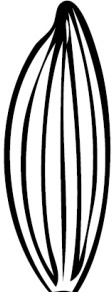
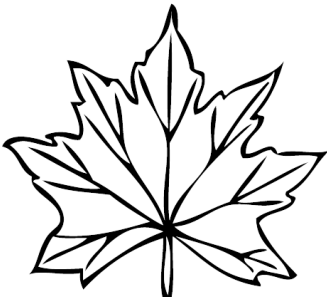
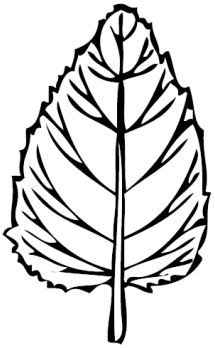
Рассмотрите изображение листа древесного растения и опишите его по следующему плану: форма листа, жилкование листа, тип листа по соотношению длины и ширины листовой пластинки (без черешка) и по расположению наиболее широкой части. Используйте при выполнении задания линейку и карандаш.



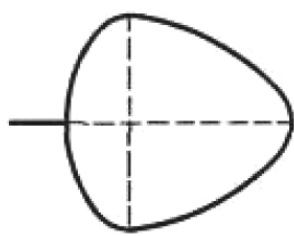
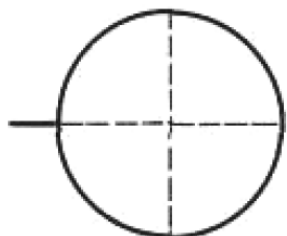
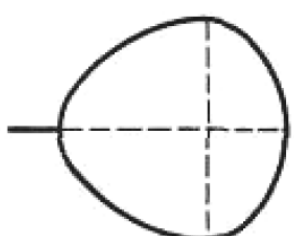
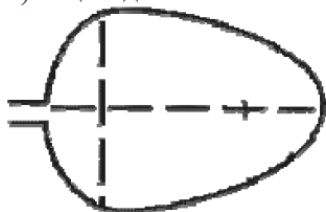
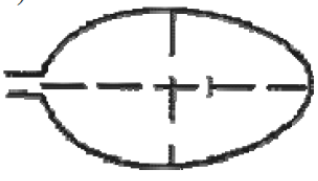

#### А. Форма листа

<p>1) перисто-лопастная</p> 	<p>2) перисто-раздельная</p> 
<p>3) перисто-рассечённая</p> 	<p>4) цельная</p> 

## Б. Жилкование листа

			
1) параллельное	2) дуговидное	3) пальчатое	4) перисто-сетчатое

**В. Тип листа** по соотношению длины и ширины листовой пластинки (без черешка) и по расположению наиболее широкой части

Длина равна ширине или немного её превышает.		
1) широкояйцевидный 	2) округлый 	3) обратно-широкояйцевидный 
Длина превышает ширину в 1,5–2 раза.		
4) яйцевидный 	5) овальный 	6) обратно-яйцевидный 

Впишите в таблицу **номера** выбранных ответов под соответствующими буквами.

Ответ.

А	Б	В

6

При исследовании семян можно установить наличие в них некоторых веществ с помощью специальных качественных реакций.

Напишите название вещества, которое окрасилось в синий цвет при действии на семена раствором йода.

Ответ: \_\_\_\_\_

Какую функцию оно выполняет в семени растения?

Ответ: \_\_\_\_\_

7

Рассмотрите рисунок растительной клетки (рис. 1). Какая структура клетки обозначена на рисунке буквой А?

Ответ: \_\_\_\_\_

Каково значение этой структуры в жизнедеятельности клетки?

Ответ: \_\_\_\_\_

\_\_\_\_\_

Ольга рассмотрела кожицу листа герани под микроскопом и сделала микрофотографию (рис. 2). Что она обозначила на фотографии цифрой 1?

Ответ: \_\_\_\_\_

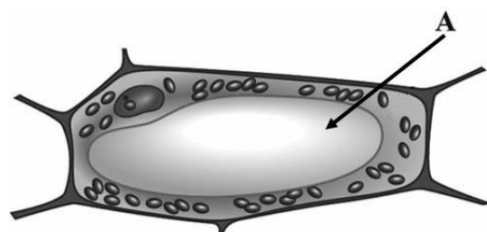


Рис. 1

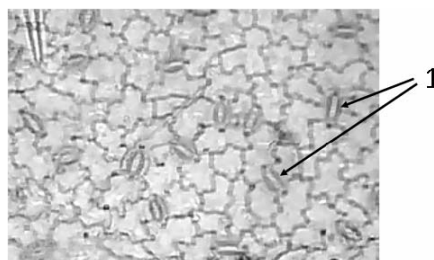


Рис. 2

8

Используя приведённую ниже таблицу, ответьте на вопросы.

### Календарь средних сроков цветения растений

Растение	Месяц							
	Апрель	Май	Июнь	Июль	Август	Сентябрь	Октябрь	Ноябрь
Нарцисс								
Маргаритка								
Астра								
Бархатец								

Цветение какого растения из перечисленных в таблице продолжается более трёх месяцев?

Ответ. \_\_\_\_\_

Какое растение из перечисленных в таблице способно к повторному цветению?

Ответ. \_\_\_\_\_

Какие два растения из перечисленных в таблице зацветают раньше остальных?

Ответ. \_\_\_\_\_

## Часть 2

9

Вика и Дима выполняют проект, посвящённый растению Пастушья сумка, по следующему плану: *внешнее и внутреннее строение, функции органов и тканей растения, особенности размножения.*



К какой группе растений относится Пастушья сумка?

*Низшие, высшие споровые, высшие семенные*

Ответ: \_\_\_\_\_

Напишите признак, на основании которого Вы отнесли Пастушью сумку к выбранной Вами группе.

Ответ: \_\_\_\_\_



10

10.1. Установите соответствие между органами растения, обозначенными буквами А–Е на рисунке, и их названиями.

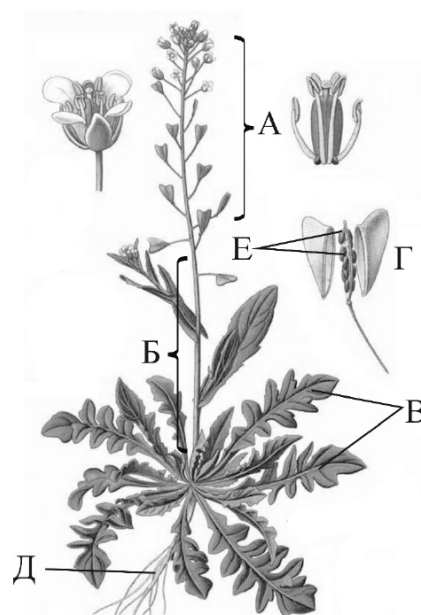
Названия органов:

- 1) корень
- 2) стебель
- 3) лист
- 4) соцветие
- 5) плод
- 6) семена

Запишите в таблицу выбранные цифры под соответствующими буквами.

Ответ:

А	Б	В	Г	Д	Е



*Пастушья сумка*

10.2. Запишите в таблицу по одному примеру вегетативного и генеративного органов Пастушьей сумки.

Вегетативный орган	Генеративный орган

11

Опишите органы растения Пастушья сумка.

11.1. Составьте описание листьев этого растения, используя характеристики из приведённых ниже списков

**А. Типы листьев**

- 1) простой
- 2) сложный

**Б. Жилкование**

- 1) параллельное
- 2) дуговое
- 3) сетчатое

**В. Листорасположение**

- 1) прикорневая розетка
- 2) очерёдное
- 3) супротивное
- 4) мутовча

Запишите в таблицу выбранные цифры под соответствующими буквами.

Ответ:

А	Б	В



11.2. Составьте описание цветка и выберите тип соцветия Пастушьей сумки, используя характеристики из приведённых ниже списков.

**А. Характеристика симметрии цветка**

- 1) правильный
- 2) неправильный

**Б. По наличию тычинок и пестиков**

- 1) обоеполый
- 2) раздельнополый

**В. Тип соцветия**

- 1) кисть
- 2) зонтик
- 3) щиток
- 4) головка
- 5) колос
- 6) корзинка
- 7) початок

Запишите в таблицу выбранные цифры под соответствующими буквами.

Ответ:

А	Б	В



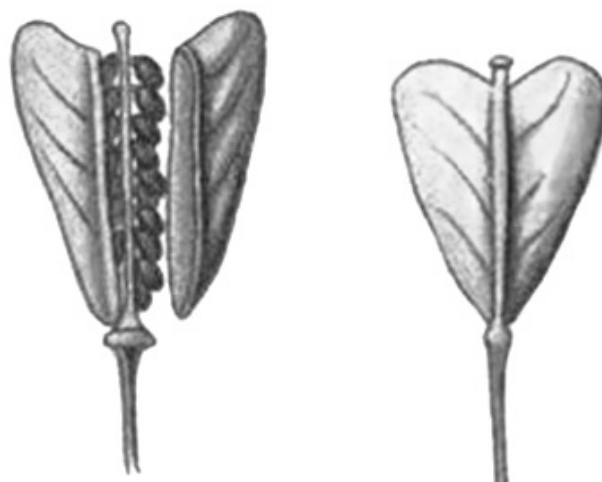
11.3. Составьте описание плода Пастушьей сумки, используя характеристики из приведённых ниже списков.

**А. По количеству семян**

- 1) односемянной
- 2) многосемянной

**Б. Название плода**

- 1) ягода
- 2) костянка
- 3) орех
- 4) боб
- 5) стручок
- 6) стручочек
- 7) жёлудь
- 8) семянка
- 9) зерновка



**В. По количеству воды в околоплоднике**

- 1) сочный
- 2) сухой

Запишите в таблицу выбранные цифры под соответствующими буквами.

Ответ:

А	Б	В

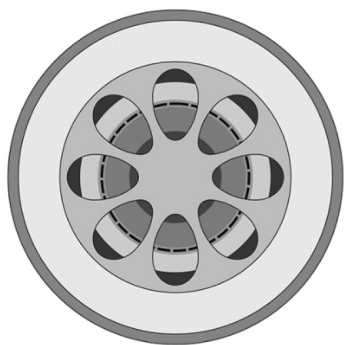
11.4. Каким способом распространяются семена Пастушьей сумки?

- 1) саморазбрасывание
- 2) с помощью ветра
- 3) с помощью воды
- 4) при поедании животными
- 5) с помощью человека

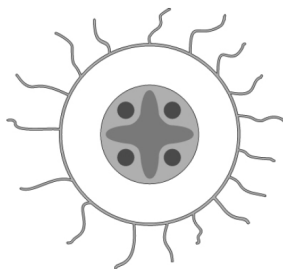
Ответ:

12

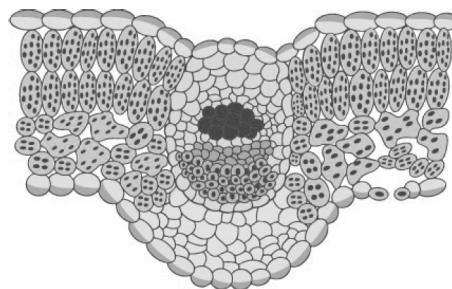
Вика и Дима для описания внутреннего строения Пастушьей сумки приготовили препараты из разных частей растения и зарисовали их, но не успели подписать рисунки. Подпишите названия органов растения на соответствующих рисунках.



А \_\_\_\_\_



Б \_\_\_\_\_



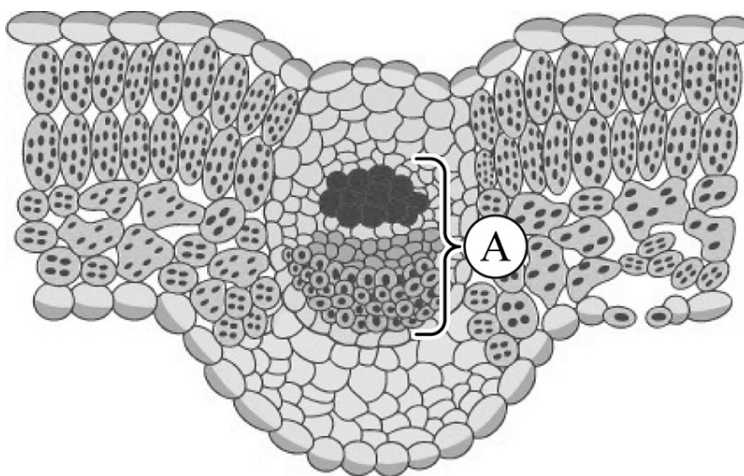
В \_\_\_\_\_

Объясните, по какому признаку Вы определили принадлежность образца под буквой В.

Ответ: \_\_\_\_\_  
 \_\_\_\_\_  
 \_\_\_\_\_

13

Рассмотрите рисунок. Напишите название ткани, обозначенной на рисунке буквой А.



Ответ: \_\_\_\_\_

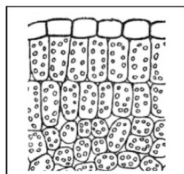
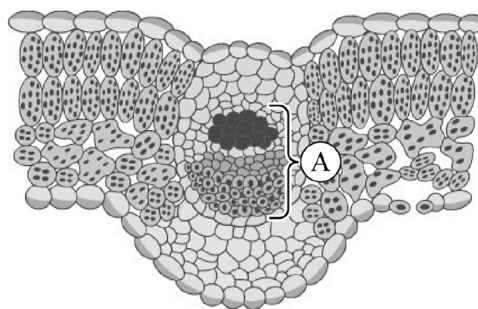
Какую функцию выполняет эта ткань?

- 1) защитная
- 2) фотосинтезирующая
- 3) воздухоносная
- 4) транспортная
- 5) запасаящая

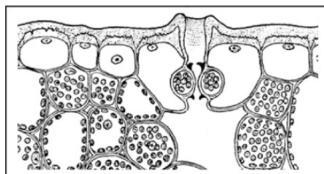
Ответ: ☐

14

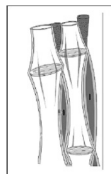
14.1. Найдите на рисунках 1–5 элементы тканей, которые обозначены буквой А.



1



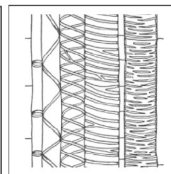
2



3



4



5

Запишите в ответе соответствующие цифры.

Ответ:

14.2. Какая ткань преобладает в семенах Пастушьей сумки? Найдите изображение этой ткани на рисунках 1–5 и запишите в ответе соответствующую цифру.

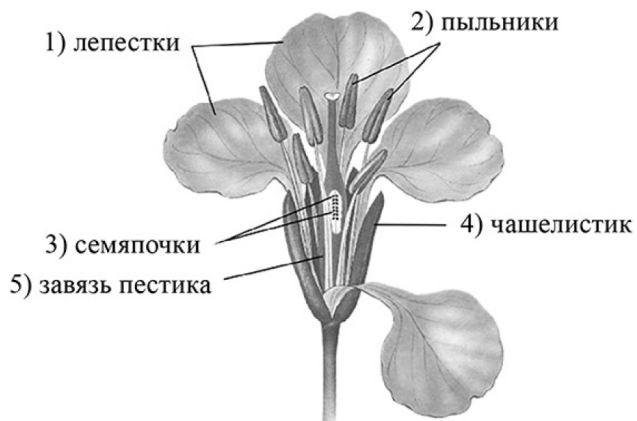
Ответ:

Как называется ткань, которую Вы указали?

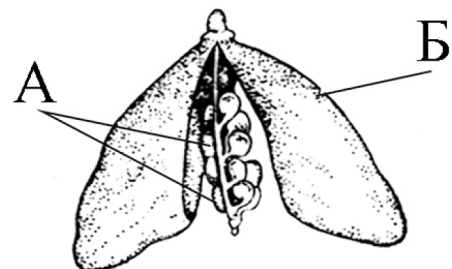
Ответ: \_\_\_\_\_

15

Из каких структур цветка, обозначенных на рисунке «Цветок» цифрами 1–5, развиваются части плода, обозначенные на рисунке «Плод» буквами А и Б?



Цветок



Плод

Запишите в таблицу выбранные цифры под соответствующими буквами.

Ответ:

А	Б

16

Транспорт каких веществ показан на рисунке стрелками?



Ответ: \_\_\_\_\_