

**Проверочная работа  
по БИОЛОГИИ**

**7 КЛАСС**

Дата: \_\_\_\_ \_\_\_\_ 20\_\_ г.

Вариант №: \_\_\_\_

Выполнена: ФИО \_\_\_\_\_

**Инструкция по выполнению работы**

На выполнение работы по биологии отводится 45 минут. Работа включает в себя 10 заданий.

Ответы на задания запишите в поля ответов в тексте работы. В случае записи неверного ответа зачеркните его и запишите рядом новый.

При выполнении работы не разрешается пользоваться учебником, рабочими тетрадями и другим справочным материалом.

При необходимости можно пользоваться черновиком. Записи в черновике проверяться и оцениваться не будут.

Советуем выполнять задания в том порядке, в котором они даны. В целях экономии времени пропускайте задание, которое не удаётся выполнить сразу, и переходите к следующему. Если после выполнения всей работы у Вас останется время, то Вы сможете вернуться к пропущенным заданиям.

Вариант сгенерирован единой системой универсального образования на [esuo.ru](https://esuo.ru) и соответствует последним изменениям ВПР на **текущий учебный год**.

*Желаем успеха!*

---

*Заполняется учителем, экспертом или техническим специалистом*

**Обратите внимание:** в случае, если какие-либо задания не могли быть выполнены целым классом по причинам, связанным с отсутствием соответствующей темы в реализуемой школой образовательной программе, в форме сбора результатов ВПР всем обучающимся класса за данное задание вместо балла выставляется значение «Тема не пройдена». В соответствующие ячейки таблицы заполняется н/п.

*Таблица для внесения баллов участника*

Номер задания	1.1	1.2	2	3	4	5	6.1	6.2	7.1	7.2	8	9	10.1	10.2	Сумма баллов	Отметка за работу
Баллы																

1

Рассмотрите изображения различных объектов живой природы.

1.1. Подпишите их названия, используя слова из предложенного списка: *плауновидные*, *покрытосеменные*, *папоротники*, *зелёные водоросли*.



А. \_\_\_\_\_



Б. \_\_\_\_\_



В. \_\_\_\_\_



Г. \_\_\_\_\_

1.2. Три из изображённых объектов объединены общим признаком. Выпишите название объекта, «выпадающего» из общего ряда. Объясните свой выбор.

Ответ. \_\_\_\_\_

\_\_\_\_\_

2

Каково значение семенных растений в природе? Назовите одно из них.

Ответ. \_\_\_\_\_

\_\_\_\_\_



**3**

Марина и Артём собрали и подготовили для гербария образцы растений. Для каждого растения им необходимо составить «паспорт», соответствующий положению этого растения в общей классификации организмов. Помогите ребятам записать в таблицу **слова** из предложенного списка в такой последовательности, чтобы получился «паспорт» растения.

Список слов:

- 1) Плаун
- 2) Папоротниковидные
- 3) Плауновые
- 4) Плаун булавовидный
- 5) Растения

Царство	Отдел	Класс	Род	Вид

**4**

Известно, что **жаба серая** – позвоночное земноводное, питающееся различными беспозвоночными животными. Используя эти сведения, выберите из приведённого ниже списка три утверждения, относящихся к описанию **данных** признаков этого животного.

Запишите в ответе **цифры**, соответствующие выбранным ответам.

- 1) Серая жаба – самая крупная жаба в Европе.
- 2) Питается серая жаба мелкими насекомыми, пауками, дождевыми червями, слизнями, многоножками.
- 3) Серая жаба постоянно живёт на суше, а в воду входит только для размножения.
- 4) Зимует серая жаба под опавшими листьями, брёвнами, в норах, иногда закапывается в прибрежный ил.
- 5) Серая жаба – долгожитель, обычно живёт 10–18 лет.
- 6) Шейный отдел позвоночника животного состоит из одного позвонка, который обеспечивает подвижность головы в вертикальной плоскости.

Ответ. \_\_\_\_\_

**5**

Выберите из предложенного списка и вставьте в текст пропущенные слова, используя для этого их цифровые обозначения. Впишите номера выбранных слов на места пропусков в тексте.

### **Злаки**

Всем растениям семейства злаков свойственны общие признаки. У очень многих злаков междоузлия стебля полые. Такой стебель называется \_\_\_\_\_ (А). Плод у злаков – \_\_\_\_\_ (Б). Это односемянный плод, в котором срослись околоплодник и семенная кожура. Опыление злаков происходит с помощью \_\_\_\_\_ (В).

Список слов:

- 1) насекомое
- 2) семянка
- 3) трубка
- 4) соломина
- 5) ветер
- 6) зерновка

Запишите в таблицу выбранные цифры под соответствующими буквами.

Ответ.

А	Б	В

6.1. Установите соответствие между характеристиками и отделами растений: к каждой позиции, данной в первом столбце, подберите соответствующую позицию из второго столбца.

#### ХАРАКТЕРИСТИКИ

- А) образуют торфяные отложения
- Б) эволюционно более древние организмы
- В) опыление с помощью ветра
- Г) часто покрыты видоизменёнными листьями – хвоинками
- Д) встречаются в пустынях
- Е) одно растение может жить несколько сотен лет

#### ОТДЕЛЫ РАСТЕНИЙ

- 1) Голосеменные
- 2) Мхи

Запишите в таблицу выбранные цифры под соответствующими буквами.

Ответ.

А	Б	В	Г	Д	Е

6.2. Приведите по три примера организмов, относящихся к указанным группам. Запишите их названия в таблицу.

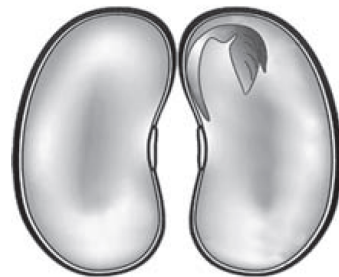
Бактерии	Водоросли

7

7.1. К какому классу относят растение, семя которого показано на рисунке 1?

- 1) Однодольные
- 2) Двудольные
- 3) Хвощёвые
- 4) Папоротниковые

Ответ \_\_\_\_\_



*Рисунок 1*

7.2. Какое жилкование листьев, вероятнее всего, будет у растения, семя которого изображено на рисунке 1? Почему?

Ответ. \_\_\_\_\_

8

Верны ли следующие суждения о моллюсках?

А. Кальмары, каракатицы, осьминоги обитают в пресных водоёмах.

Б. Беззубки и перловицы – паразиты.

- 1) верно только А
- 2) верно только Б
- 3) оба суждения верны
- 4) оба суждения неверны

Ответ \_\_\_\_\_

9

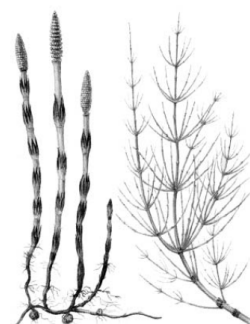
Рассмотрите изображения шести организмов. Предложите основание, согласно которому их можно разделить на две группы по три представителя в каждой.



Грутовик



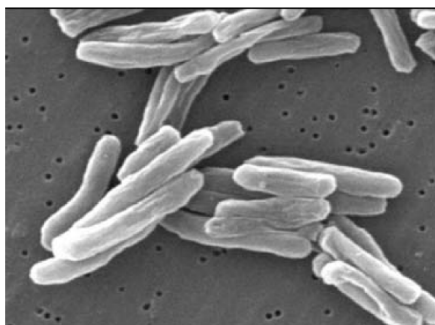
Люпин



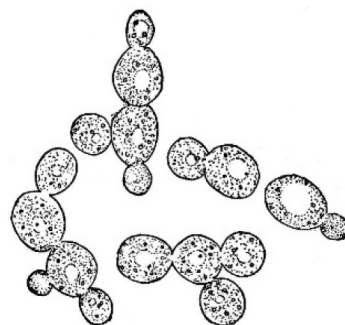
Хвощ полевой



Хламидомонада



Палочки Коха



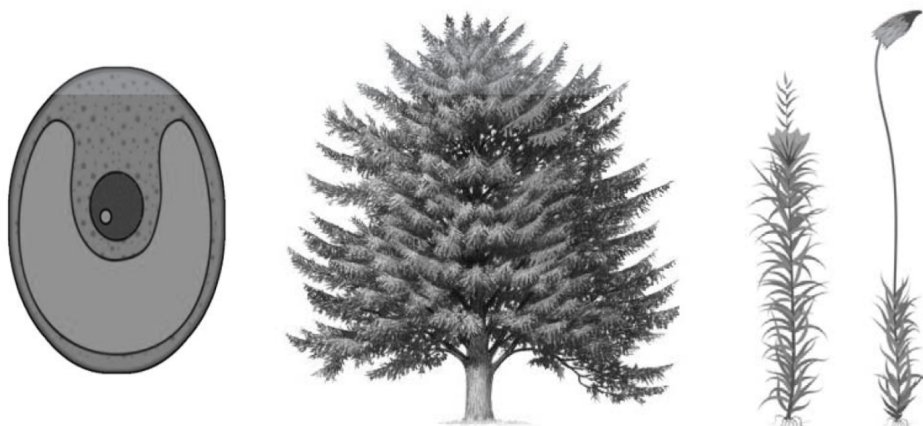
Дрожжи

Заполните таблицу: запишите в неё основание, по которому были разделены организмы, общее название для каждой группы организмов и перечислите организмы, которые вы отнесли к этой группе.

Номер группы	Какое основание позволило разделить организмы?	Как называется данная группа организмов?	Какие организмы относятся к данной группе?
Группа 1			
Группа 2			

10.1. Рассмотрите изображения растений: *тис ягодный*, *кукушкин лён*, *хлорелла*. Подпишите их названия под соответствующими изображениями.

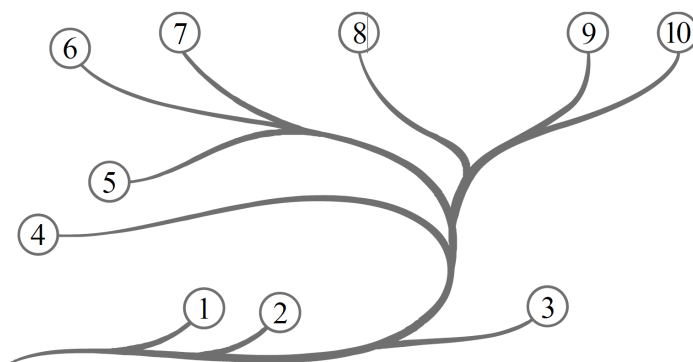
Под каждым названием растения укажите среду его обитания: *наземно-воздушная*, *водная*.



Название			
Среда обитания			

10.2. Рассмотрите схему, отражающую развитие растительного мира Земли.

- 1 – Зелёные водоросли
- 2 – Красные водоросли
- 3 – Бурые водоросли
- 4 – Мхи
- 5 – Плауны
- 6 – Папоротники
- 7 – Хвощи
- 8 – Голосеменные
- 9 – Однодольные
- 10 – Двудольные



Какими цифрами на схеме обозначены группы организмов, к которым относят изображённые на рисунках растения? Запишите в таблицу номера соответствующих групп.

Тис ягодный	Кукушкин лён	Хлорелла