

## Проверочная работа по БИОЛОГИИ

### 8 КЛАСС

Дата: \_\_\_\_ \_\_\_\_ 20\_\_ г.

Вариант №: \_\_\_\_

Выполнена: ФИО \_\_\_\_\_

### Инструкция по выполнению работы

На выполнение работы по биологии отводится 45 минут. Работа включает в себя 10 заданий.

Ответы на задания запишите в поля ответов в тексте работы. В случае записи неверного ответа зачеркните его и запишите рядом новый.

При выполнении работы не разрешается пользоваться учебником, рабочими тетрадями и другим справочным материалом. Разрешается использовать линейку. Для выполнения заданий с расчётами используйте калькулятор.

При необходимости можно пользоваться черновиком. Записи в черновике проверяться и оцениваться не будут.

Советуем выполнять задания в том порядке, в котором они даны. В целях экономии времени пропускайте задание, которое не удаётся выполнить сразу, и переходите к следующему. Если после выполнения всей работы у Вас останется время, то Вы сможете вернуться к пропущенным заданиям.

Вариант сгенерирован единой системой универсального образования на [esuo.ru](https://esuo.ru) и соответствует последним изменениям ВПР на **текущий учебный год**.

*Желаем успеха!*

---

*Заполняется учителем, экспертом или техническим специалистом*

**Обратите внимание:** в случае, если какие-либо задания не могли быть выполнены целым классом по причинам, связанным с отсутствием соответствующей темы в реализуемой школой образовательной программе, в форме сбора результатов ВПР всем обучающимся класса за данное задание вместо балла выставляется значение «Тема не пройдена». В соответствующие ячейки таблицы заполняется н/п.

*Таблица для внесения баллов участника*

Номер задания	1	2	3.1	3.2	4.1	4.2	5.1	5.2	6.1	6.2	7.1	7.2	8.1	8.2
Баллы														

Номер задания	9.1	9.2	9.3	10.1	10.2	Сумма баллов	Отметка за работу
Баллы							

1

Как называют специалиста-зоолога, объектом изучения которого является изображённое на фотографии животное?

- 1) орнитолог
- 2) ихтиолог
- 3) энтомолог
- 4) герпетолог



Ответ \_\_\_\_\_

2

Известно, что европейский лось – парнокопытное растительноядное млекопитающее. Используя эти сведения, выберите из приведённого ниже списка три утверждения, относящихся к описанию данных признаков этого животного. Запишите в ответе цифры, соответствующие выбранным ответам.

- 1) Лось – самый крупный представитель семейства оленевых.
- 2) Лось имеет ценное промысловое значение.
- 3) Опорой лосю служат третий и четвёртый пальцы.
- 4) Питаются лоси в основном ветками деревьев и кустарников, охотно поедают грибы, траву, водоросли.
- 5) Молоко лосихи в четыре раза жирнее молока коровы и в 5 раз больше содержит белков.
- 6) Самцы имеют большие рога, а самки безрогие.

Ответ \_\_\_\_\_

3

3.1. Определите тип развития насекомых, приведённых в перечне. Запишите цифры, под которыми указаны насекомые, в соответствующую ячейку таблицы.

Список насекомых:

- 1) саранча азиатская
- 2) клоп водомерка
- 3) пчела домашняя
- 4) муха зелёная мясная
- 5) тля ячменная
- 6) рыжий лесной муравей

Ответ.

Развитие с полным превращением	Развитие с неполным превращением

3.2. Какой тип развития характерен для ленточника тополёвого, изображённого на рисунке?

Ответ. \_\_\_\_\_

Обоснуйте свой ответ. \_\_\_\_\_

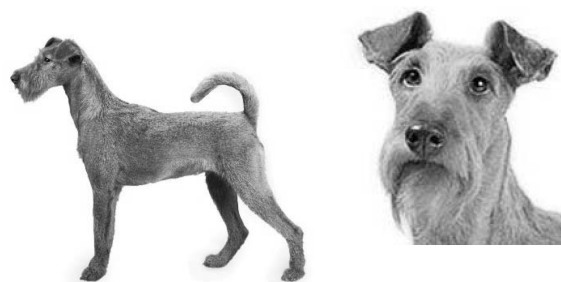
\_\_\_\_\_



4

Рассмотрите фотографию собаки породы ирландский терьер и выполните задания.

4.1. Выберите характеристики, соответствующие внешнему строению собаки, по следующему плану: окрас шерсти, форма ушей, форма хвоста.



#### А. Окрас

1) однотонный	2) пятнистый	3) чепрачный	4) подпалый

#### Б. Форма ушей

1) стоячие	2) полустоячие	3) развешенные	4) висящие	5) сближенные	6) сильно укороченные

#### В. Форма хвоста

1) саблевидная	2) кольцом	3) поленом	4) прутом	5) крючком	6) серпом	7) купированный

Запишите в таблицу выбранные цифры под соответствующими буквами.

Ответ.

А	Б	В

4.2. Антон решил выяснить, соответствует ли изображённая на фотографии собака породы ирландский терьер стандартам для использования её в целях чистопородного размножения в клубе собаководства. Помогите Антону решить эту задачу, воспользовавшись фрагментом описания стандарта данной породы.

**Стандарт породы ирландский терьер (фрагмент)**

1. Окрас: однотонный.
2. Форма ушей: полустоячие.
3. Форма хвоста: серпом или прутом.

Сделайте заключение о соответствии изображённой на фотографии собаки указанным стандартам породы. Оцените возможность использования собаки этой породы для чистопородного размножения в клубе собаководства.

Ответ. \_\_\_\_\_  
\_\_\_\_\_  
\_\_\_\_\_  
\_\_\_\_\_

5

В приведённой ниже таблице между позициями первого и второго столбцов имеется взаимосвязь.

Животное	Стадия развития
морской окунь	икринка
остромордая лягушка	...

5.1. Какое понятие следует вписать на место пропуска в этой таблице?

- 1) головастик
- 2) имаго
- 3) куколка
- 4) финна

Ответ \_\_\_\_\_

5.2. Что представляет собой финна?

Ответ. \_\_\_\_\_

6

Рассмотрите рисунок, на котором представлен цикл развития человеческой аскариды, и ответьте на вопросы.

6.1. Какой цифрой обозначен на рисунке орган, в который мигрируют личинки человеческой аскариды из тонкого кишечника?

Ответ \_\_\_\_\_

6.2. Может ли человеческая аскарида передаваться напрямую от человека к человеку? Ответ обоснуйте.

Ответ \_\_\_\_\_

---



---



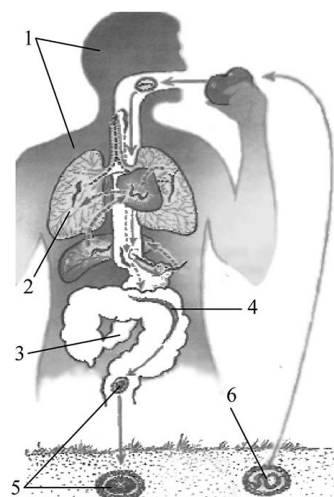
---



---



---



7.1. Установите соответствие между характеристиками и отрядами пресмыкающихся: к каждой позиции, данной в первом столбце, подберите соответствующую позицию из второго столбца.

#### ХАРАКТЕРИСТИКИ

- А) многие представители не имеют конечностей
- Б) сердце четырёхкамерное
- В) тело покрыто роговой чешуёй
- Г) все представители хорошо плавают и ныряют
- Д) веки сросшиеся прозрачные или подвижные непрозрачные
- Е) у некоторых представителей имеются ядовитые зубы

#### ОТРЯДЫ ПРЕСМЫКАЮЩИХСЯ

- 1) Крокодилы
- 2) Чешуйчатые

Запишите в таблицу выбранные цифры под соответствующими буквами.

Ответ.

А	Б	В	Г	Д	Е

7.2. Приведите по три примера животных, относящихся к указанным отрядам. Запишите их названия в таблицу.

Крокодилы	Чешуйчатые

Изучите данные приведённой ниже таблицы и ответьте на вопросы.

**Физиологические показатели животных**

Животные	Температура тела, °C	Пульс, уд/мин	Частота дыхания в 1 мин
Лисица серебристо-чёрная	38,7–40,7	80–140	14–30
Песец голубой	39,4–41,1	90–130	18–48
Норка	39,5–40,5	90–180	40–70
Кролик	38,5–39,5	120–200	50–60
Морская свинка	37,8–38,5	132–288	100–150

8.1. Какой диапазон частоты дыхания в 1 минуту характерен для норок?

Ответ. \_\_\_\_\_

Для какого животного, из перечисленных в таблице, характерен минимальный показатель пульса в диапазоне?

Ответ. \_\_\_\_\_

8.2. К какому отряду относят морскую свинку?

Ответ. \_\_\_\_\_



9

Рассмотрите изображённое на фотографии животное и опишите его, выполнив задания.

9.1. Укажите тип симметрии животного.

Ответ. \_\_\_\_\_

9.2. Укажите среду обитания животного.

Ответ. \_\_\_\_\_

9.3. Установите последовательность расположения систематических групп изображённого животного, начиная с самой крупной. Используйте слова и словосочетание из предложенного перечня. Запишите в таблицу **цифры**, под которыми они указаны.

Список слов и словосочетание:

- 1) Хордовые
- 2) Животные
- 3) Аистообразные
- 4) Белый аист
- 5) Птицы

Ответ.

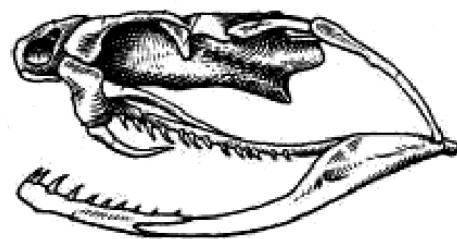
Царство	Тип	Класс	Отряд	Вид



10

10.1. Если у животного имеется череп, изображённый на рисунке, то для этого животного, вероятнее всего, будут характерны

- 1) сухая кожа, покрытая роговыми чешуйками
- 2) внутреннее оплодотворение
- 3) членистые конечности
- 4) потовые железы
- 5) матка



Запишите в ответе цифры, под которыми указаны выбранные характеристики.

Ответ. \_\_\_\_\_

10.2. В описании животных зоологи часто употребляют термин «матка». Что понимают под этим термином?

Ответ. \_\_\_\_\_