

Ответы: ВПР по биологии 5 класс

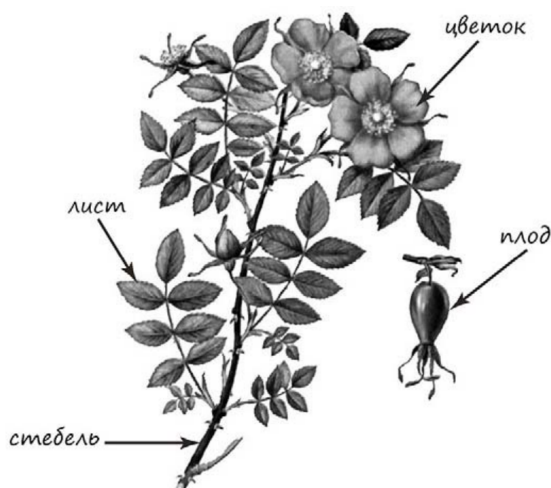
1

1.2. Плод

1.3. Правильный ответ должен содержать следующие элементы:

- 1) «выпадающий» из логического ряда орган растения: стебель;
- 2) указание функции, например: стебель выполняет функцию вегетативного размножения.

Указание функции может быть приведено в иной, близкой по смыслу формулировке



1.1.

2

2.1. Движение

2.2. Приспособление к условиям среды / защита

3

3.1. 15 (в любой последовательности)

3.2. Ботаника

4

4.1. США (ИЛИ Канада)

4.2. Правильный ответ должен содержать ответ на вопрос, например: белый медведь питается морскими животными, поэтому не может жить вдали от моря

5

5.1. 45 (в любой последовательности)

5.2. Правильный ответ должен содержать описание/признаки по трём пунктам плана:

А) наземно-воздушную ИЛИ почвенную;

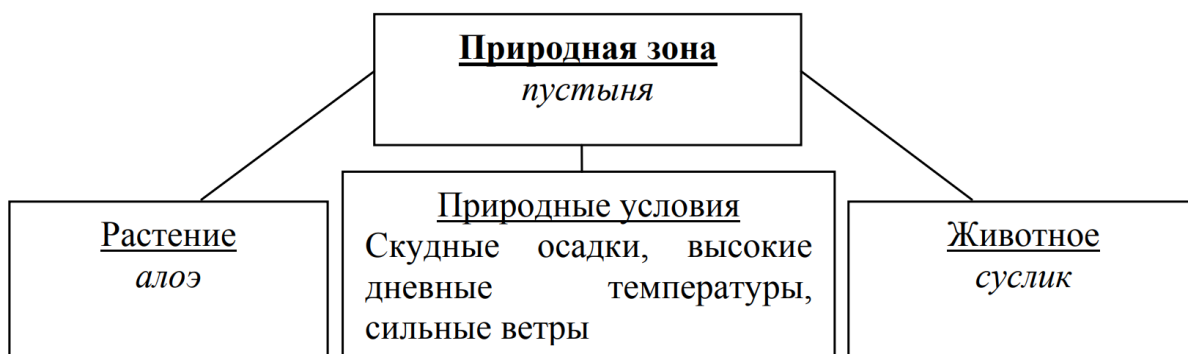
Б) стебли – обеспечение опоры листьям (транспорт веществ), ИЛИ корневая система – закрепление (поглощение воды с минеральными веществами);

В) хищничество ИЛИ растительность.

Элементы описания могут быть приведены в иной, близкой по смыслу формулировке

6

Правильный ответ должен содержать заполненную схему с вписанными в неё названиями природной зоны, растения и животного.



7

Правильный ответ должен содержать следующие элементы:

- 1) правило: здесь запрещается включать музыку/шуметь;
- 2) указание места: в заповеднике / ботаническом саду / национальном парке/ городском парке / общественном транспорте.

Правило и указание места могут быть приведены в иной, близкой по смыслу формулировке

8

Профессия: аквалангист

9-10

9. 3

10. 2

11

4253

12

12.1. царство – Растения
отдел – Покрытосеменные (Цветковые)
род – Земляника
вид – Земляника лесная
ИЛИ 4132

12.2. 1

13

фотосинтез

14

234

15

15.1. Основание (подставка)
15.2. Опора штатива (микроскопа)
15.3. 60

16

16.1 А – клеточная мембрана (оболочка)
Б – ядро

В – цитоплазма

16.2. Правильный ответ должен содержать следующие элементы: цитоплазма объединяет все органоиды клетки и обеспечивает их взаимодействие

17

1

18

В правильном ответе должны быть указаны любые два из четырёх перечисленных ниже ресурсов:

- 1) свет;
- 2) вода;
- 3) растворённые минеральные вещества;
- 4) пространство

19

Правильный ответ может содержать следующие элементы:

- 1) Ромашка лекарственная – используется в фармацевтической промышленности для производства лекарственных сборов.
- 2) Сосна обыкновенная – древесина используется в строительстве, целлюлозно-бумажной и химической промышленности.
- 3) Ромашка лекарственная – продуцент / формирует травянистый ярус / служит кормом организмам.
- 4) Сосна обыкновенная является продуцентом / формирует верхний древесный ярус / является экологической нишей для многих живых организмов / корни способствуют удержанию почвы.

Могут быть указаны другие растения, приведены другие описания значимости. В ответе должны быть указаны два любых растения, характерные для конкретного региона. Также для каждого растения должен быть указан один критерий, определяющий значимость растения в жизни человека, и один критерий, определяющий значимость растения в природном сообществе