

Ответы: ВПР по биологии 6 класс

1

1.1 дыхание

1.2 физиология

1.3 углекислый газ

2

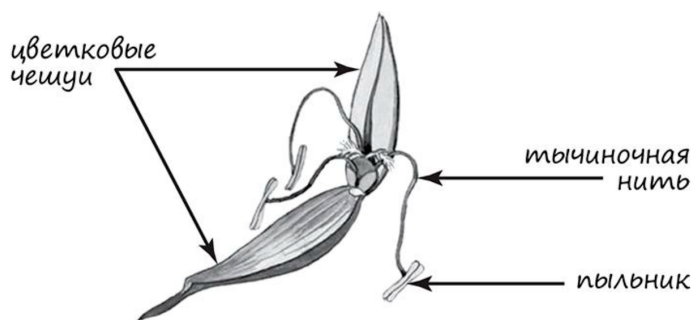
2.1. 1

2.2. Правильный ответ должен содержать указание функции: перемещение воды с растворёнными минеральными веществами от корней к другим органам растения ИЛИ восходящий ток растворённых неорганических веществ

3

514

4



4.1.

4.2. самоопыление

5

445

6

Правильный ответ должен содержать следующие элементы:

- 1) крахмал;
- 2) запасющую

7

Должны быть даны ответы на три вопроса:

- 1) вакуоль / вакуоль с клеточным соком
- 2) накопление питательных веществ и конечных продуктов обмена веществ ИЛИ обеспечение внутреннего давления на клеточную оболочку
- 3) устьица

Ответы на вопросы могут быть даны в иных, близких по смыслу формулировках

8

Правильный ответ должен содержать ответы на три вопроса:

- 1) бархатец;
- 2) маргаритка;
- 3) нарцисс и маргаритка

9

Правильный ответ должен содержать следующие элементы:

- 1) группа растений: высшие семенные;

2) признак: наличие цветка / плода / семени (может быть назван любой из трёх признаков)

10

10.1. 423516

10.2. Правильный ответ должен содержать следующие элементы:

1) вегетативные органы: корень/стебель/лист;

2) генеративные органы: соцветие/плод/семена.

В каждом элементе должен быть приведён один любой пример

11

11.1. 131

11.2. 111

11.3. 262

11.4. 1

12

Определение органов растения

Правильный ответ должен содержать следующие элементы:

1) А – стебель

2) Б – корень

3) В – лист

Правильный ответ должен содержать объяснение, например: на рисунке В изображена столбчатая и губчатая ткань с хлоропластами. Объяснение может быть приведено в иной, близкой по смыслу формулировке

13

Правильный ответ должен содержать два элемента:

1) название ткани: проводящая;

2) функция ткани: 4 или транспортная

14

14.1. 35

14.2. Правильный ответ должен содержать два элемента:

1) указана цифра: 4;

2) название ткани: запасаящая

15

35

16

воды и минеральных солей