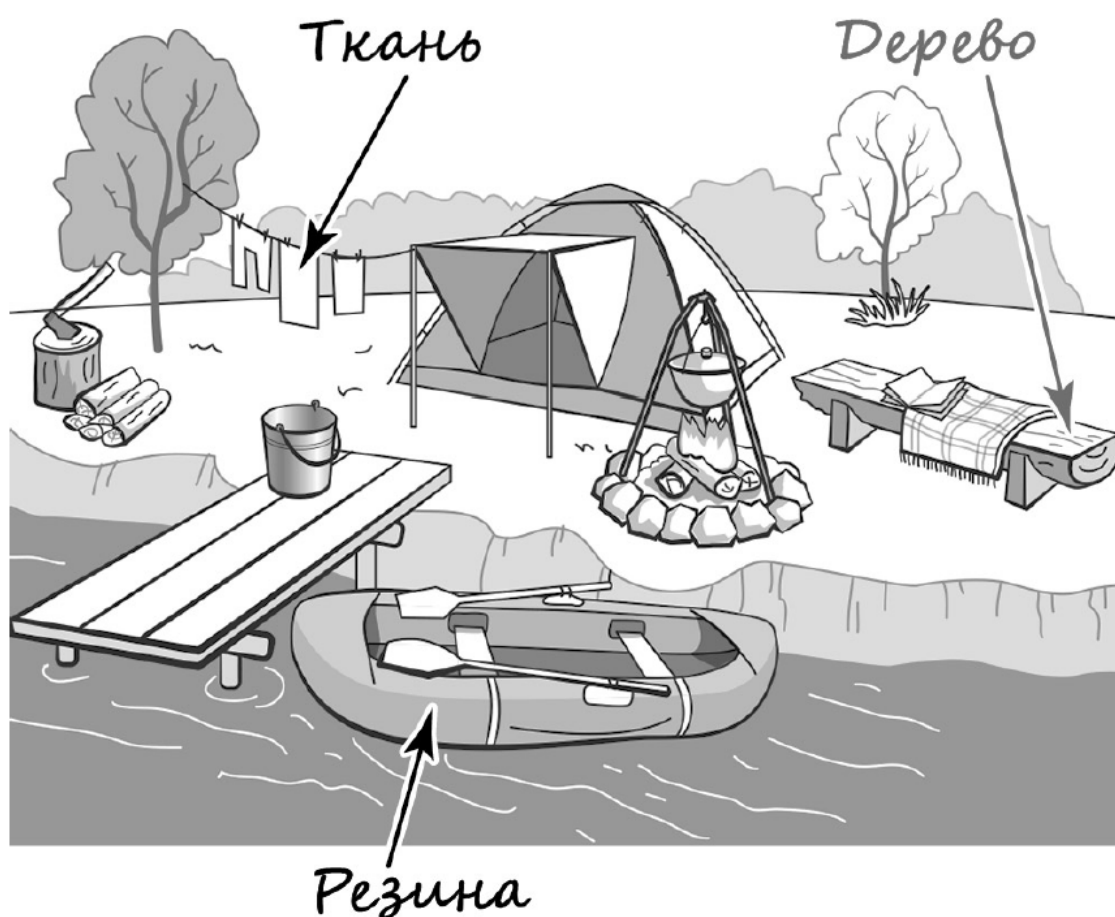


Ответы: ВПР по окружающему миру 4 класс

1

Один из возможных вариантов ответа. В качестве правильного ответа должно быть засчитано указание на рисунке любых других предметов (деталей), если они могут быть сделаны из соответствующих материалов.



2

12

3

3.1. А – тундра; Б – пустыня

3.2.

- 1) тушканчик;
- 2) полярная сова;
- 3) песок;
- 4) сайгак

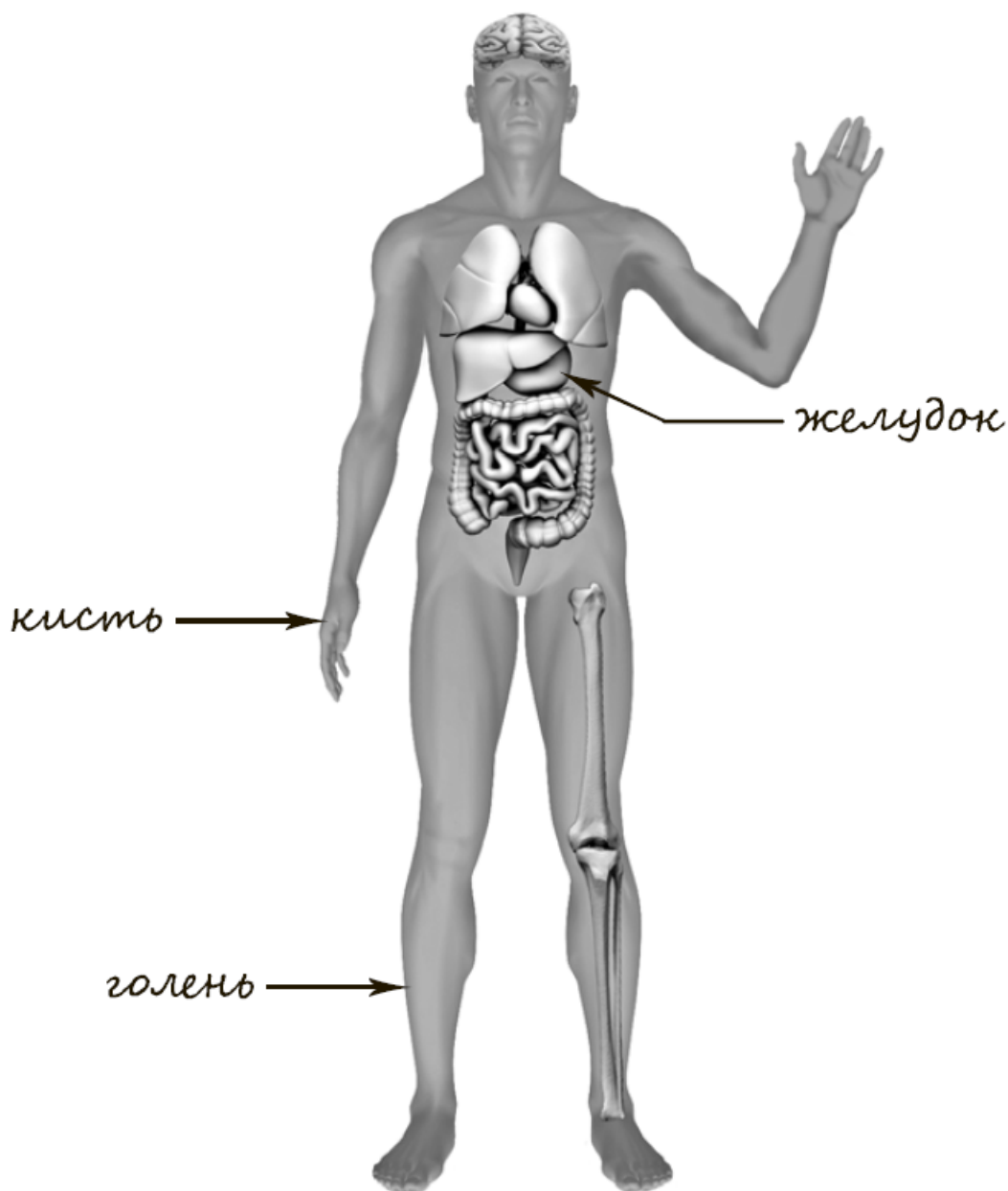
3.3.

А (тундра) – 23 или 32;

Б (пустыня) – 14 или 41

4

При оценивании засчитывается только указание части тела (органа) с соответствующей подписью. Для парных частей (органов) достаточно указать только одну из этих частей (органов)



5

31

6

6.1. Исходный вес яблок на подносах одинаковый. Толщина кусочков яблок на подносах одинаковая. Условия, в которых находятся яблоки на подносах, различные

6.2. Необходимо взвешивать яблоки на первом и втором подносах и сравнивать полученные величины. (Может быть дана иная формулировка ответа, не искажающая его смысла.)

6.3. В ответе может быть дано такое описание опыта. Нужно взять несколько одинаковых яблок, разделить их две части, одну часть порезать на тонкие кусочки вместе с сердцевинкой, а у другой части яблок сначала вырезать сердцевину, а затем порезать на кусочки такого же размера. Затем надо взять равные по весу количества

яблок из первой и второй частей и положить их на разные подносы. Подносы разместить рядом друг с другом и регулярно переворачивать кусочки яблок. После этого взвешивать яблоки на каждом подносе и сравнивать полученные величины. Может быть дано иное, близкое по смыслу описание опыта

7

7.1.

- 1) указание знака: Б;
- 2) правило: Здесь на дороге могут появиться дети.

7.2.

А – В этом месте запрещено купаться.

В – Железнодорожный переезд без шлагбаума.

7.1. Правило может быть приведено в иной, близкой по смыслу формулировке. В качестве верного ответа может быть принята не только строгая формулировка правила, но и любое объяснение, свидетельствующее о том, что обучающийся понимает соответствующее правило

7.2 Правила могут быть приведены в иных, близких по смыслу формулировках. В качестве верного ответа могут быть приняты не только строгие формулировки правил, но и любые объяснения, свидетельствующие о том, что обучающийся понимает соответствующие правила

8

Правильно определена профессия (выбранное обучающимся изображение связано с названной им профессией). При оценивании как правильный ответ засчитываются допустимые названия любого уровня конкретизации (например, строитель, каменщик, маляр)

9

Свободный ответ.

10

Свободный ответ.