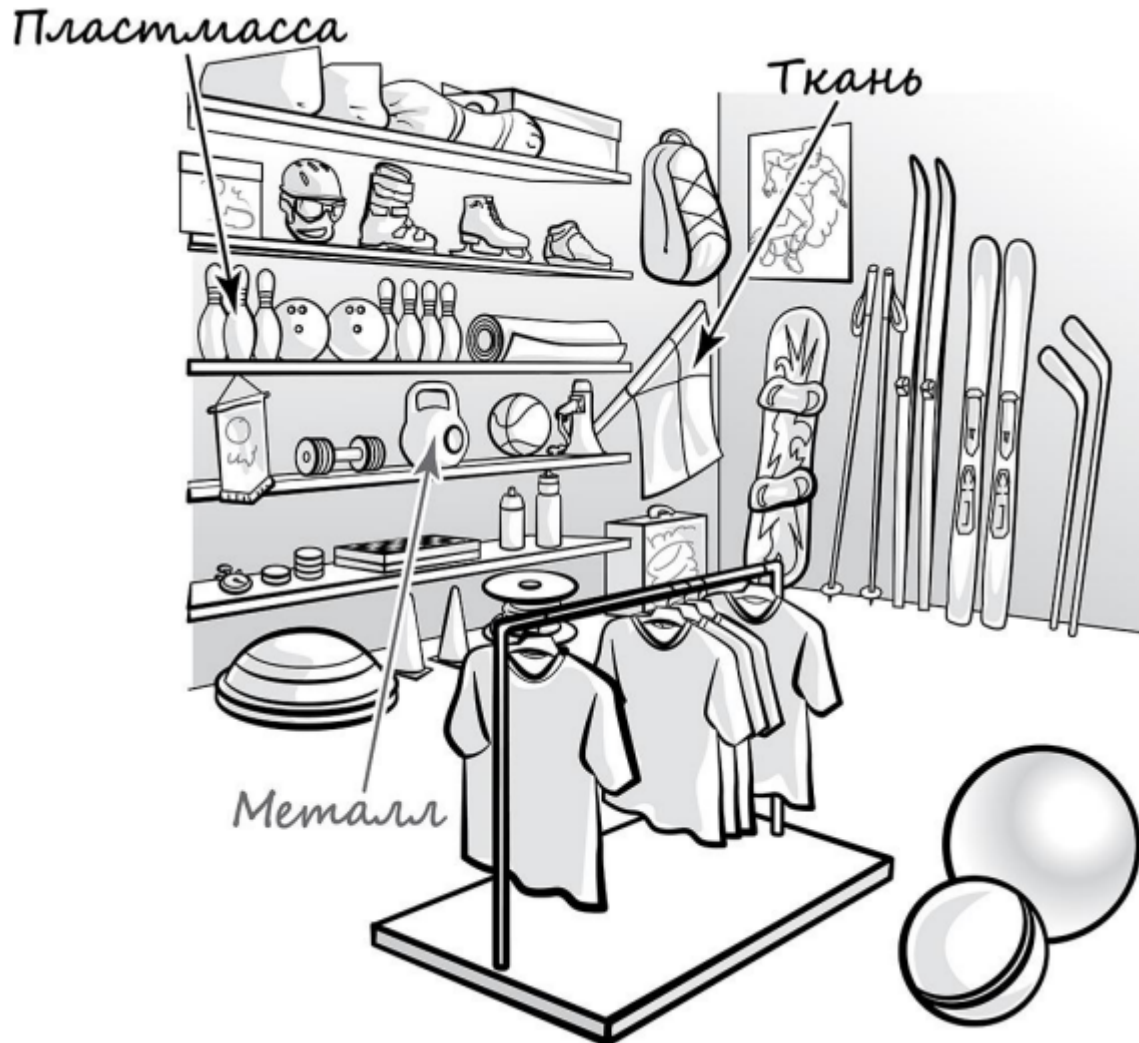


## Ответы: ВПР по окружающему миру 4 класс

Один из возможных вариантов ответа. В качестве правильного ответа должно быть засчитано указание на рисунке любых других предметов (деталей), если они могут быть сделаны из соответствующих материалов.



13

3.1. А – тундра; Б – пустыня

3.2.

1) лемминг;

2) черепаха;

3) ягель;

4) саксаул

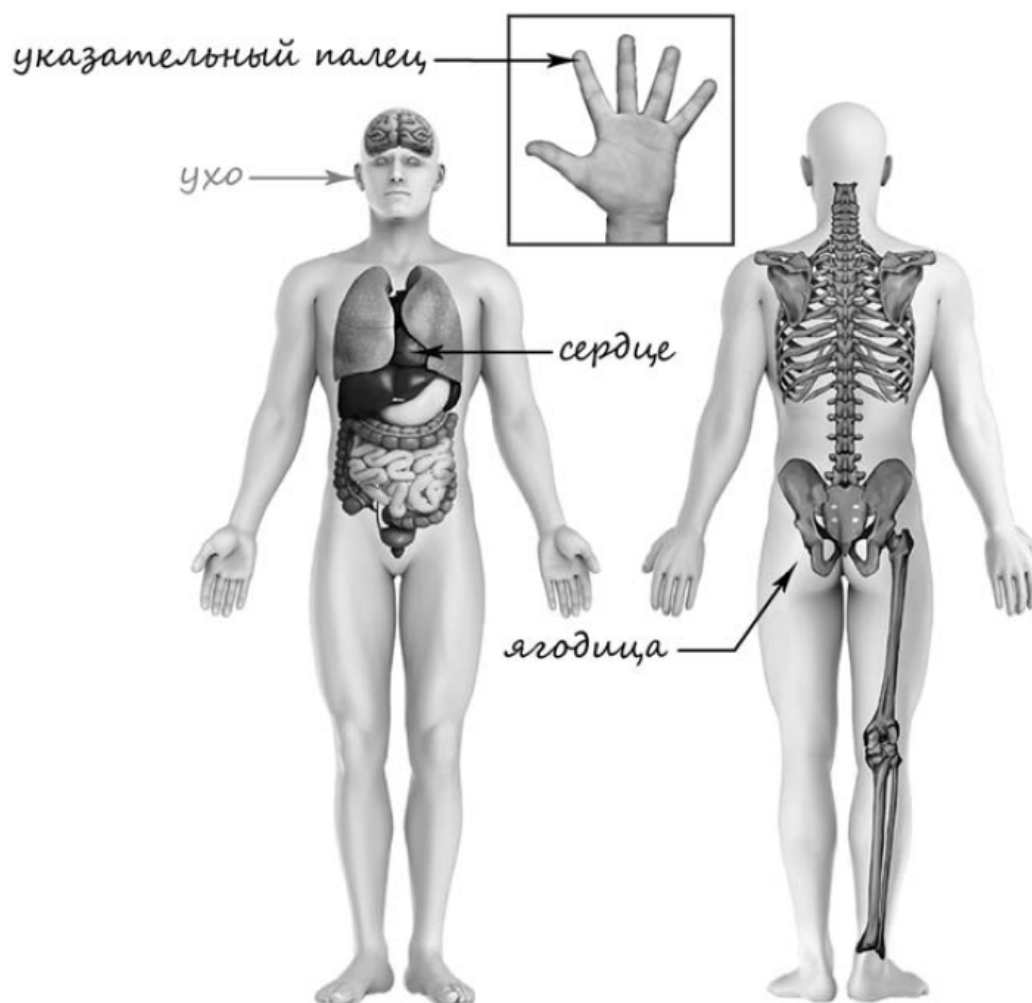
3.3.

А (тундра) – 13 или 31;

Б (пустыня) – 24 или 42

4

При оценивании засчитывается только указание части тела (органа) с соответствующей подписью. Для парных частей (органов) достаточно указать только одну из этих частей (органов)



5

31

6

6.1. Форма ёмкостей одинаковая. Материал, из которого сделаны ёмкости, различный. Исходная температура воды в ёмкостях одинаковая.

6.2. Материал ёмкости влияет на скорость нагревания воды. В металлической кружке вода нагрелась быстрее, чем в керамической. (Может быть дана иная формулировка вывода, не искажающая его смысла.)

6.3. В ответе может быть дано такое описание опыта. Нужно налить одинаковое количество холодной воды одной температуры в две ёмкости одинаковой формы, сделанные из одинакового материала, но такие, что стенки одной ёмкости прозрачны, а другой нет (например, взять две стеклянные банки и стенки одной из них закрасить краской). Затем необходимо поставить обе ёмкости рядом друг с другом на солнце, закрыв их крышками, и через небольшие промежутки времени измерять температуру воды в каждой ёмкости. Может быть дано иное, близкое по смыслу описание опыта

**7**

7.1.

- 1) указание знака: Б;
- 2) правило: Остановка запрещена.

7.2.

А – Нельзя допускать потери воды. / Нужно беречь воду.

В – Запрещается ловить рыбу.

7.1. Правило может быть приведено в иной, близкой по смыслу формулировке. В качестве верного ответа может быть принята не только строгая формулировка правила, но и любое объяснение, свидетельствующее о том, что обучающийся понимает соответствующее правило

7.2 Правила могут быть приведены в иных, близких по смыслу формулировках. В качестве верного ответа могут быть приняты не только строгие формулировки правил, но и любые объяснения, свидетельствующие о том, что обучающийся понимает соответствующие правила

**8**

Правильно определена профессия (выбранное обучающимся изображение связано с названной им профессией). При оценивании как правильный ответ засчитываются допустимые названия любого уровня конкретизации (например, строитель, каменщик, маляр)

**9**

Свободный ответ.

**10**

Свободный ответ.