



10 класс

Разбор результатов диагностики *«Мой профиль»*

Сегодня вы:

- Выясните, какие склонности выражены у вас сильнее
- Определите, какой профиль обучения вам рекомендован
- Обсудите возможные варианты профпроб и развития склонностей



Диагностика «Мой профиль»



Профили обучения

Профили обучения рекомендованы на основе твоих склонностей. Чем выше цифра, тем больше тебе подходит профиль. Наиболее подходящие выделяются синим цветом, ты их сразу увидишь.



Технологический профиль

Технологический профиль обучения в школе предоставляет ученикам возможность погрузиться в изучение современных технологий, программировании, информационных систем, а также развивать компьютерные навыки и техническое мышление.

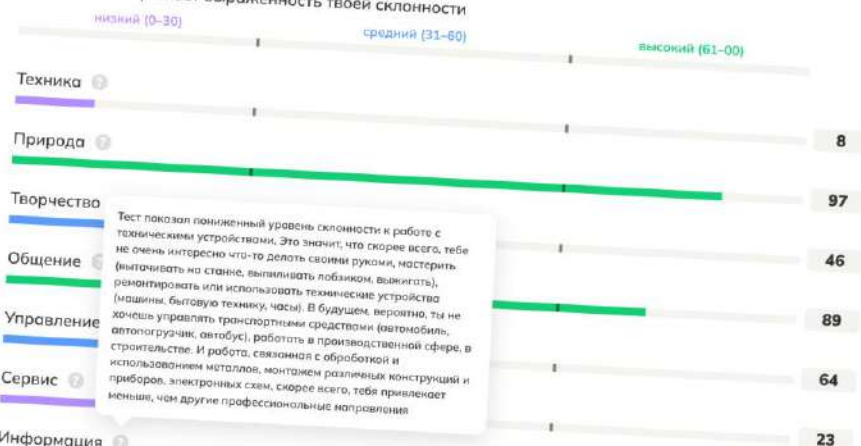
Предметы для углубленного изучения: математика, информатика.

Примеры профессий: программист, веб-разработчик, сетевой инженер, тестировщик программного обеспечения, аналитик данных, геймдизайнер и т.д.

Склонности

Посмотри, к каким сферам у тебя выражена склонность больше, а к каким меньше. Наведи на знак вопроса и откроется описание по твоей склонности к сфере.

Цвет шкалы отражает выраженность твоей склонности



Тест показал пониженный уровень склонности к работе с техническими устройствами. Это значит, что скорее всего, тебе не очень интересно что-то делать своими руками, мастерить (вытачивать на станке, выпиливать лобзиком, выжигать), ремонтировать или использовать технические устройства (машины, бытовую технику, часы). В будущем, вероятно, ты не хочешь управлять транспортными средствами (автомобиль, автобус, грузовик), работать в производственной сфере, в строительстве. И работа, связанная с обработкой и использованием металлов, монтажом различных конструкций и прибором, электронными схемами, скорее всего, тебе привлекает меньше, чем другие профессиональные направления.



Что такое *склонность?*

Склонность — это стремление заниматься определенной деятельностью



Приведите примеры к сферам деятельности



Техника

Нравится работать с техническими разработками

Природа

Нравится изучать мир живой и неживой природы

Творчество

Нравится заниматься творчеством и фантазировать

Общение

Нравится налаживать связи и быть в центре внимания

Управление

Нравится быть лидером, вести за собой других

Сервис

Нравится помогать людям, делать их жизнь лучше

Информация

Нравится погружаться в мир информации

Наука

Нравится исследовать окружающий мир

Риск

Нравится рисковать и проявлять силу

Шкала склонностей

Показывает уровень ваших склонностей по каждой сфере:

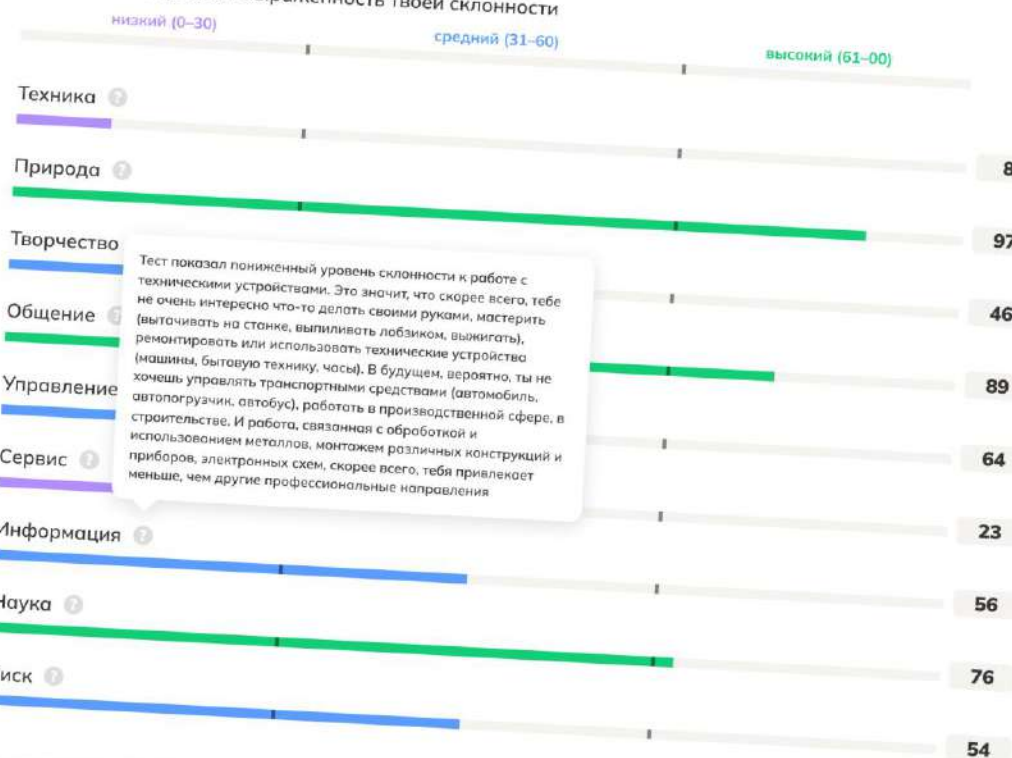
- *Высокий уровень*
- *Средний уровень*
- *Низкий уровень*



Склонности

Посмотри, к каким сферам у тебя выражена склонность больше, а к каким меньше. Наведи на знак вопроса и откроется описание по твоей склонности к сфере.

Цвет шкалы отражает выраженность твоей склонности



Вернуться в билет

Совпадают
ли результаты
с вашими
представлениями
о себе?



Профильное обучение

=

углубленные предметы

+

особые навыки



Рекомендации по профилю обучения

1. Изучите паутинку профилей

Ваши профили отмечены синим цветом

2. Прочитайте описание рекомендованных профилей



Ура! Диагностика позади. Лови результаты

Ниже результаты после диагностики. Изучи паутинку с рекомендацией по профилям обучения и шкалу склонностей — это все про тебя! В текстах ты найдешь подробное описание

Профили обучения

Профили обучения рекомендованы на основе твоих склонностей. Чем выше цифра, тем больше тебе подходит профиль. Наиболее подходящие выделяются синим цветом, ты их сразу увидишь.



Технологический профиль

Технологический профиль обучения в школе предоставляет ученикам возможность погрузиться в изучение современных технологий, программирования, информационных систем, а также развивать компьютерные навыки и техническое мышление.

Предметы для углубленного изучения: математика, информатика.

Примеры профессий: программист, веб-разработчик, сетевой инженер, тестировщик программного обеспечения, аналитик данных, геймдизайнер и т.д.

Какие предметы изучаются углубленно на рекомендованном вам профиле обучения?



Ура! Диагностика позади. Лови результаты

Ниже результаты после диагностики. Изучи паутинку с рекомендацией по профилям обучения и шкалу склонностей — это все про тебя! В текстах ты найдешь подробное описание

Профили обучения

Профили обучения рекомендованы на основе твоих склонностей. Чем выше цифра, тем больше тебе подходит профиль. Наиболее подходящие выделяются синим цветом, ты их сразу увидишь.



Технологический профиль

Технологический профиль обучения в школе предоставляет ученикам возможность погрузиться в изучение современных технологий, программирования, информационных систем, а также развивать компьютерные навыки и техническое мышление.

Предметы для углубленного изучения: математика, информатика.

Примеры профессий: программист, разработчик, сетевой инженер, тестировщик программного обеспечения, аналитик данных, геймдизайнер и т.д.

Какие мысли
возникли у вас
после изучения
рекомендаций
по профилю
обучения?



Примеры профессий

Изучите примеры профессий рекомендованного профиля



Каждому профилю соответствует множество профессий



Ура! Диагностика позади. Лови результаты

Ниже результаты после диагностики. Изучи паутинку с рекомендацией по профилям обучения и шкалу склонностей — это все про тебя! В текстах ты найдешь подробное описание

Профили обучения

Профили обучения рекомендованы на основе твоих склонностей. Чем выше цифра, тем больше тебе подходит профиль. Наиболее подходящие выделяются синим цветом, ты их сразу увидишь.



Технологический профиль

Технологический профиль обучения в школе предоставляет ученикам возможность погрузиться в изучение современных технологий, программирования, информационных систем, а также развивать компьютерные навыки и техническое мышление.

Предметы для углубленного изучения: математика, информатика

Примеры профессий: программист, веб-разработчик, сетевой инженер, тестировщик программного обеспечения, аналитик данных, геймдизайнер и т.д.



Выбранная профессия
соответствует склонностям?

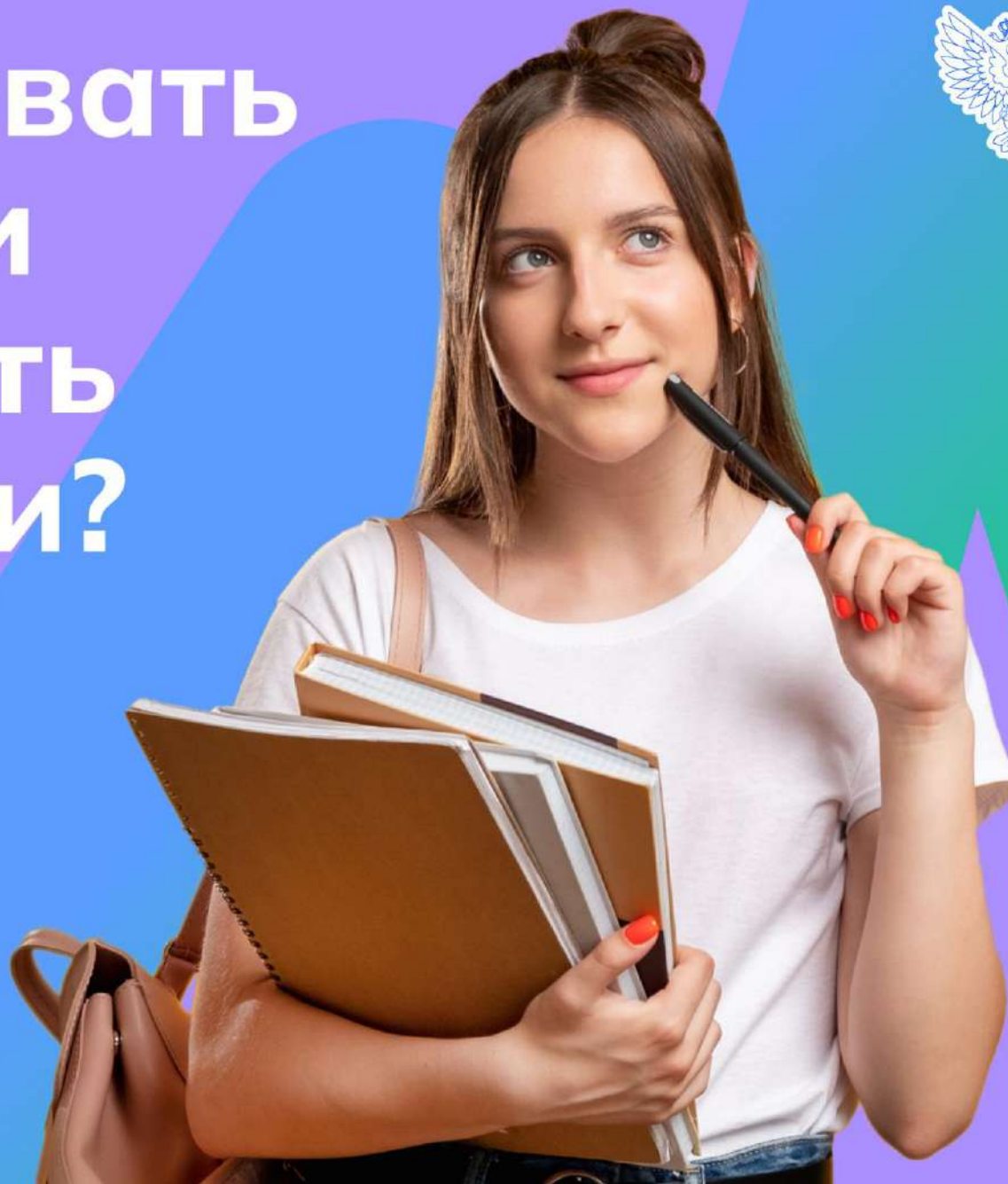
да



нет



Как пробовать профессии и развивать склонности?



Как понять, что «свитер» мне подходит?



Профессиональная проба —

возможность *попробовать* профессию в реальных или приближенных к реальности условиям



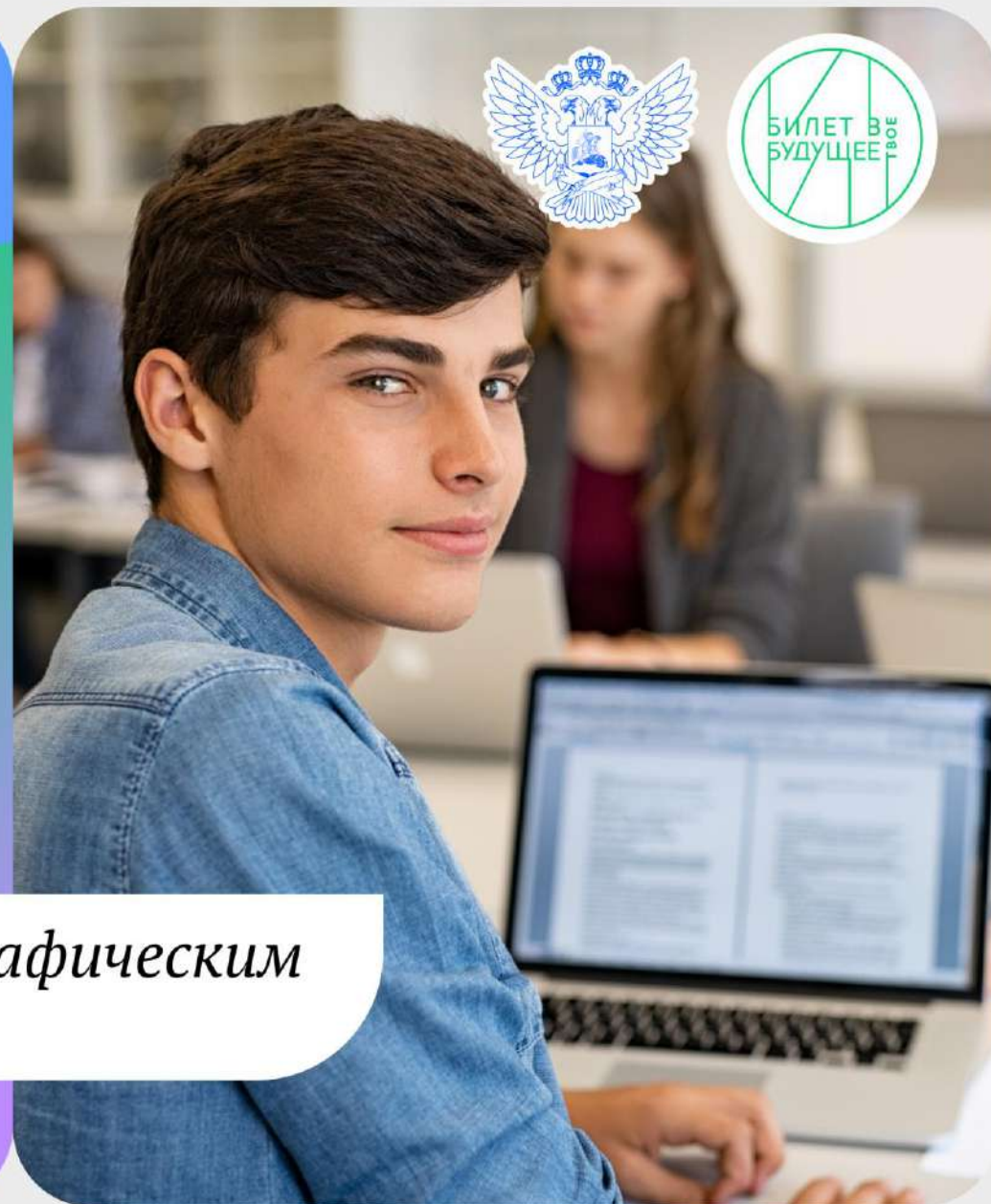
Способ *проверки и развития склонности* к профессии

Нравится ли мне профессия?

Получается ли у меня действовать как представителю профессии?

Какие варианты профпроб подойдут Ване?

«Хочу стать графическим дизайнером!»



Примеры профпроб для профессии «Графический дизайнер»



Пройти курс по графическому дизайну



Пройти летнюю стажировку в дизайнерском бюро



Создавать иллюстрации для сайта школы



Поехать на тематическую смену в лагерь



Принять участие в хакатоне для начинающих графических дизайнеров



Пройти профпробу на платформе «Билет в будущее»



Ежедневно практиковаться в дизайне и собрать первое портфолио

Профпробы по выбранной профессии



1. Выберите профессию из результатов диагностики или любую другую
2. Подумайте, в каких профпробах вы могли бы поучаствовать
3. Запишите названия профпроб в тетрадь



3 минуты

Профпробы

1.

2.

3.

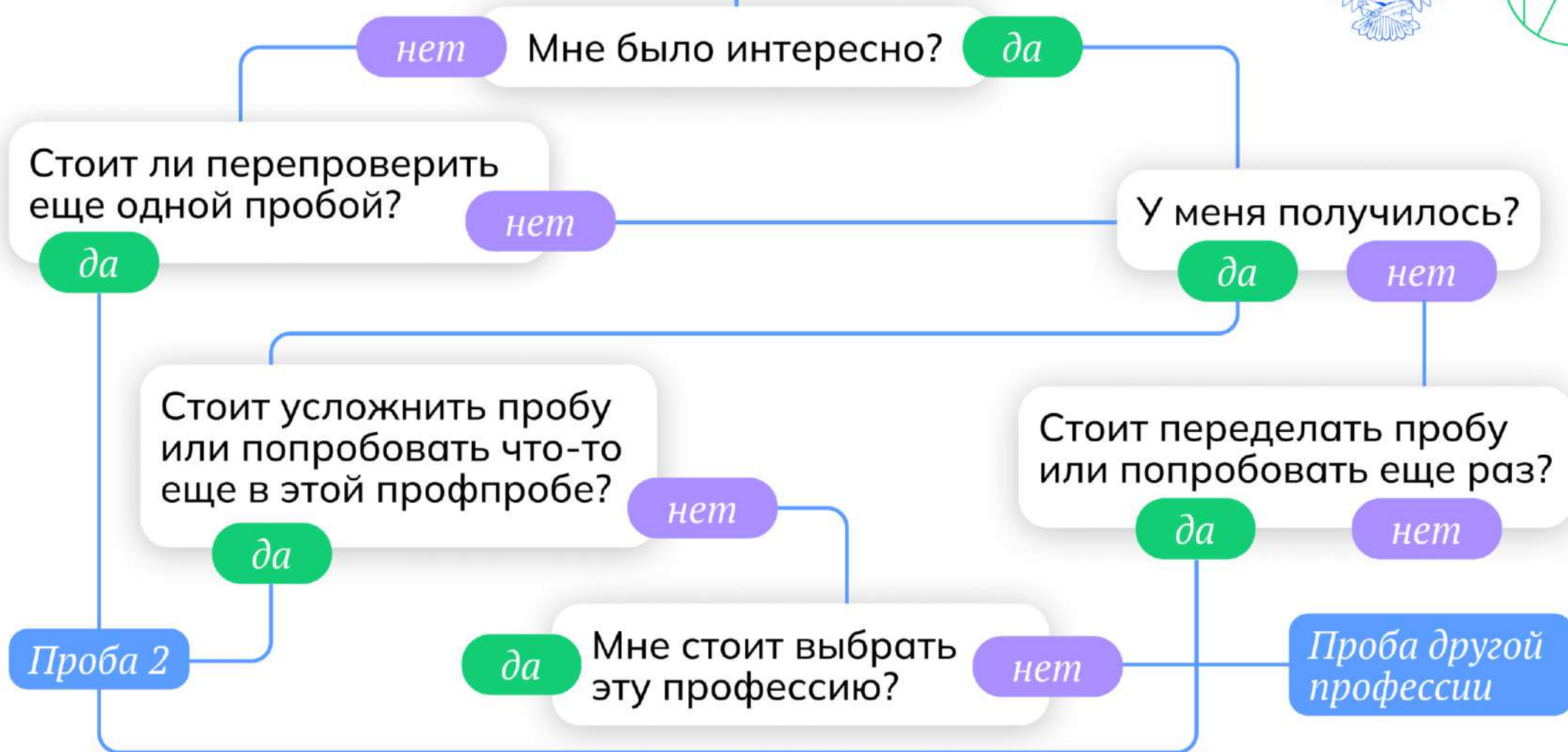
4.

Примеры профпроб для профессии «Графический дизайнер»



- Хакатоны
- Подработка
- Волонтерство
- Чемпионат «Профессионалы»
- Стажировка
- Профпроба на платформе «Билет в Будущее»
- Трудоустройство на период каникул
- Специальные программы и профпробы от компаний и предприятий
- Программы и профпробы, предлагаемые университетами

Проба 1



Что Ване делать дальше?

*«Быть графическим
дизайнером —
это сложно...»*



Профпроба помогает...

- 1 Понять, чем хочется заниматься
- 2 Развивать склонности через определенную деятельность
- 3 Выяснить, совпадает ли реальная деятельность специалиста с представлениями о ней



*Важно
пробовать*

Где еще можно развивать склонности?



Развивай свои склонности во внеучебной деятельности



Мероприятия

- Конференции
- Олимпиады
- Конкурсы
- Выставки
- Экскурсии
- Мастер-классы и лекции специалистов

Учреждения дополнительного образования детей

- Кружки
- Секции
- Студии
- Клубы

Спортивные, музыкальные и художественные школы

Онлайн-активности

- Курсы
- Занятия, игры и упражнения

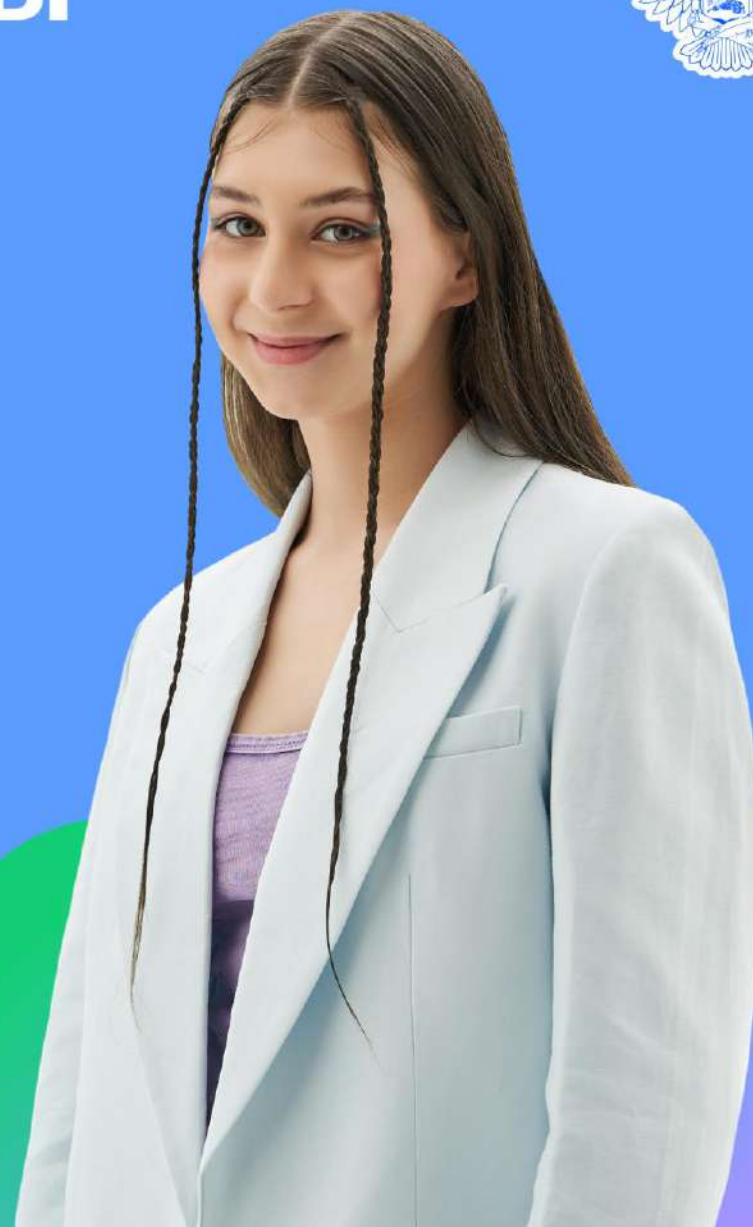
Тематические смены в детских лагерях

Программы от компаний для школьников

Ответьте на вопросы



- 1 Какие результаты диагностики вас удивили?
- 2 В каких профпробах вам хотелось бы принять участие?



Сегодня вы:

- Выяснили, какие склонности выражены у вас сильнее
- Определили, какой профиль обучения вам рекомендован
- Обсудили возможные варианты профпроб и развития склонностей

